



Typ(en)

Projekt

Datum

Notizen

ALLGEMEINE INFORMATIONEN

Voll ausgestattete Wiedergabegeräte sind immer gefragt. Wenn zusätzliche Fader benötigt werden, erhalten Sie mit dem Tour Wing eine professionelle, motorisierte Wiedergabesteuerung für Ihr Hog-System. Mit zehn motorisierten, RGB-hintergrundbeleuchteten Fadern mit RGB-hintergrundbeleuchteten Tasten und einem vollständigen Dashboard-Display lässt er sich nahtlos mit allen Geräten der Hog-Familie kombinieren, einschließlich HPU und Hog PC.

Gestalten Sie Ihren Workflow mit intuitiven Steuerelementen und einem modularen Design individuell. Damit ist der Tour Wing die perfekte Wahl für Produktionen jeder Größe, die Präzision, Vielseitigkeit und eine nahtlose Integration in Ihr System erfordern.

PRODUKTMERKMALE

- Neutrik powerCON® TRUE1-Netzanschluss In
- USB 3.0-Anschlüsse vom Typ A (4) und Typ C (1)
- Vier DMX-Ausgänge (5-Pin XLR)
- 100 W Stromversorgung über USB-C für Laptops

BESTELLINFORMATIONEN

Tour Wing

MODELL	BESCHREIBUNG
6114A1001	Tour Wing Playback Wing

Tour Wing Im Lieferumfang enthalten: TRUE1-Netz kabel (US), und Staubschutzhülle.

Zugehörige Produkte

MODELL	BESCHREIBUNG
6111A1001	Tour Hog Konsole
6112A1001	Stage Hog Konsole
6115A1001	Flex Hog-Konsole
6113A1001	Gig Hog Programming Wing
6111K1004	Roadcase (optional)
Verschiedenes	Response Netzwerk-Gateways und -Schnittstellen
6204A1001	HPU-Hybrid-Prozessoreinheit
4380A1011	ETCnomad USB-Key, Basis (2 Universen)
4380A1037	ETCnomad USB-Key, freigeschaltet (12 Universen)

SPEZIFIKATIONEN

SYSTEMKAPAZITÄT

- Der Tour Wing schaltet 12 Universen (6.144 Adressen) frei, wenn er mit dem Hog PC verbunden ist (ein ETCnomad-USB-Key ist NICHT erforderlich). Bei Anschluss an eine HPU wird die Ausgabekapazität der HPU genutzt (64 Universen/32.768 Adressen).

WIEDERGABEKONTROLLE

- Wiedergabe-Dashboard-Anzeige für die Wiedergabeleistenanzeige, Masterbereiche und zusätzliche Wiedergabetools
- 10 blätterbare, motorisierte Hauptwiedergaben mit RGB-Hintergrundbeleuchtung und anpassbaren Fadern, Flash-, Go-, Stopp-, Zurück- und Auswahl-Tasten
- Hauptbereiche für die schnelle Neuzuweisung der Hauptplayback-Inhalte
- Unbegrenzte Anzahl an Fader-Seiten
- Kommentar- und Tastenkombinationen
- Paging-Tasten
- Virtuelle Master
- Szenen
- Batch-Steuerungen
- Gruppen-Master
- Auslösen über Befehlstasten

SCHNITTSTELLEN UND ZUBEHÖR

- Tour-, Stage- und Flex Hog-Konsolen
- Gig Hog Programming Wing
- HPU-Hybrid-Prozessoreinheit
- Response Netzwerk-Gateways und -Schnittstellen
- HogPC und ETCnomad

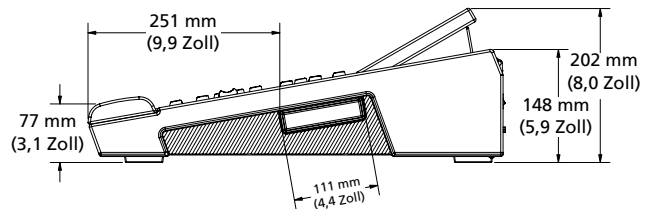
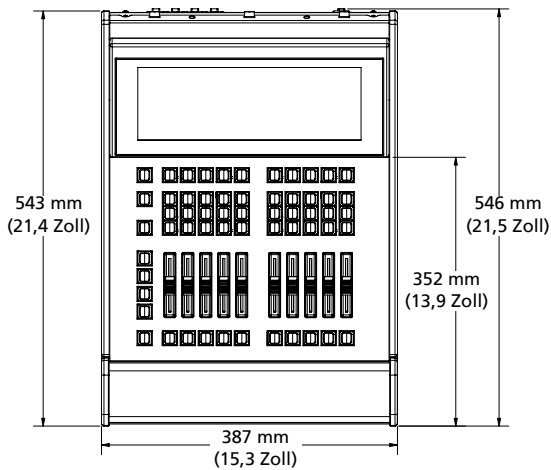
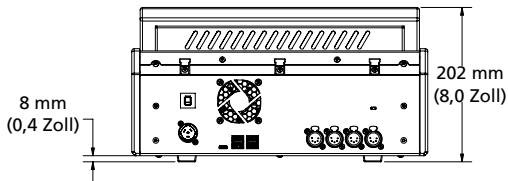
ELEKTRIK UND UMWELT

- ETL-, CETL- und CE-Konformität
- Netzspannung: 100–250 VAC, 50/60 Hz, max. 80 W
- Netzanschluss: Neutrik PowerCON® TRUE1
- Trennschalter: 4 A

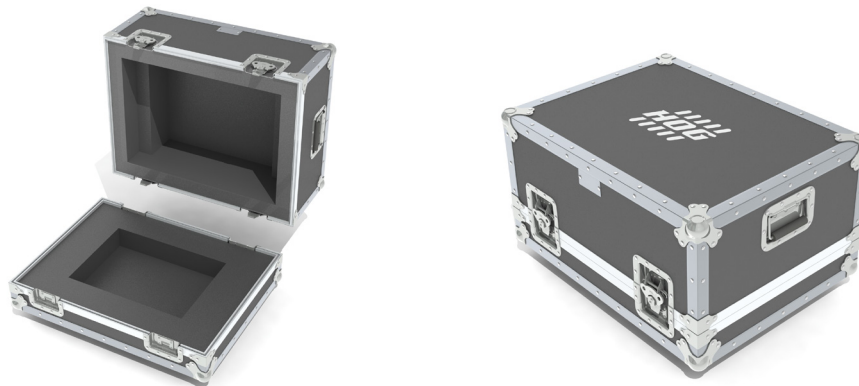
PHYSISCH

TOUR WING ABMESSUNGEN UND GEWICHTE

MODELL	HÖHE		BREITE		TIEFE		GEWICHT	
	mm	in	mm	in	mm	in	kg	lb
Tour Wing	202	8,0	384	15,3	546	21,5	9,6	21,0
Tour Wing roadcase (optional)	331	13.0	491	19.3	648	25.5	15.9	35.0



TOUR WING ROADCASE (OPTIONAL)



Corporate Headquarters • Middleton, WI USA
 Global Offices • London, UK • Rome, IT • Holzkirchen, DE • Paris, FR • Hong Kong • Dubai, UAE
 New York, NY • Orlando, FL • Los Angeles, CA • Austin, TX • Squamish, BC • Victor, NY
 ©2026 ETC. All Rights Reserved. All product information and specifications subject to change. Rev A 2026-03
 *Trademark and patent info: etconnect.com/IP • Third-party license agreement info: etconnect.com/licenses