

# REGIEPLATZLEUCHE

**RPL 642 LX**

Die Besonderheit dieser LED-Leuchte ist die Bestückung mit zwei Lichtfarben:

4 LUXEON® LEDs weiß und  
2 LUXEON® LEDs blau.

Diese Leuchte ist speziell für den Theatereinsatz konzipiert. Der typische Einsatzfall ist die Beleuchtung des Regiebereiches. Ebenfalls geeignet ist sie als Souffleusenleuchte oder zur Beleuchtung verschiedener Bedienpulte im Bühnenbereich. Ein Präzisionsgehäuse aus schwarz eloxiertem Aluminium mit Schaltwandler, Dimmer und Schalter im Lampenkopf kennzeichnen die überragende Qualität dieser Regieplatzleuchte.

Verschiedene LED-Bestückungsvarianten und Montagemöglichkeiten runden das Sortiment ab. Der große Betriebsspannungsbereich von 10-26 V DC ermöglicht einen flexiblen und praktischen Einsatz.



# REGIEPLATZLEUCHE

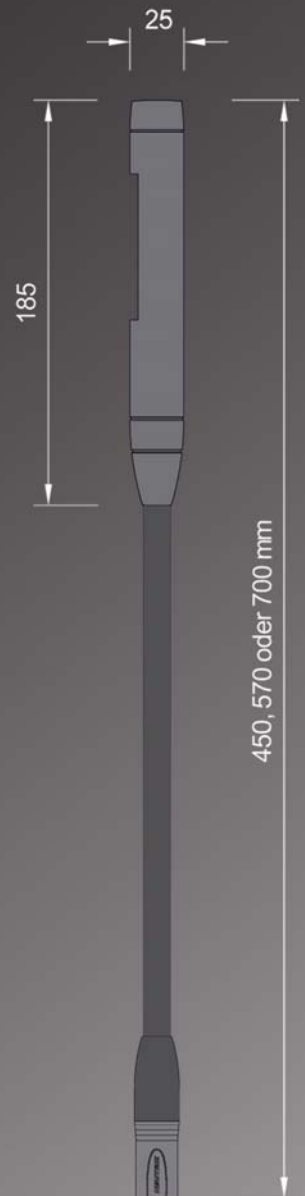
## RPL 642 LX



Standfuß 548-141-000  
(fest mit Leuchte verbunden)



Standfuß 902-102-000  
(XLR, steckbar)

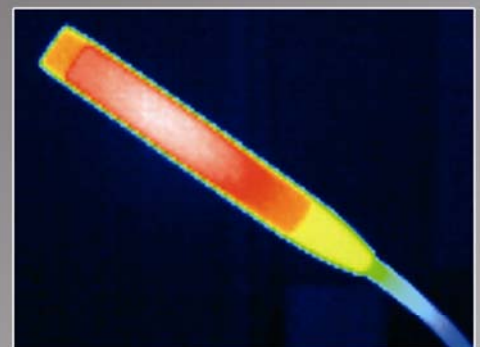


## Technische Daten

Leuchtenkopf	Aluminium, schwarz eloxiert, andere Farben auf Anfrage
Bestückung	4x LUXEON® LED neutralweiß (4200 K) 2x LUXEON® LED blau (455 nm)
Betriebsspannung	10-26 V DC
Stromaufnahme	0,4 A bei 24 V / 0,9 A bei 10 V
Abstrahlwinkel	ca. 80° weich, diffus
Artikel-Nr.	550-001-003

Änderungen der technischen Parameter und des Designs vorbehalten.

**MADE IN  
GERMANY**



ein spezielles Alu-Profil gewährleistet  
die optimale Kühlung der LEDs

ARNOLD Lichttechnik, Karl-Marx-Strasse 204, 04655 Kohren-Sahlis,  
Germany, Phone: +49 34344 64660 / Fax: 61528 [www.arnoldlicht.de](http://www.arnoldlicht.de)