

# DALIS - 864S

DALIS - 75W LED 4 COULEURS



- **Type:** Projecteur bain de pieds
- **Source:** 75W LED 4 couleurs
- **Optique:** Asymétrique

## Donnez des couleurs à votre nez-de-scène !

Dalis 864S est une mini-rampe 75W de type 'bain de pieds' pour nez-de-scène, dotée de sources lumineuses à LED offrant une quadrichromie rouge, vert, bleu royal et blanc chaud 2200K. Elle comporte 24 micro-réflecteurs asymétriques disposés en deux rangées inversées. DALIS 864S possède toutes les qualités requises pour une rampe bain de pieds – un châssis discret, un fonctionnement silencieux, un système optique et des sources lumineuses permettant d'obtenir un éclairage à la face et au lointain de grande qualité et en couleurs ! Autant d'atouts qui en font une solution idéale pour l'éclairage de nez-de-scène et également pour des applications architecturales.

### Fonctions

- **2 repères lumineux rouge et bleu** : chaque repère est contrôlé individuellement et permet aux artistes de se placer idéalement dans le noir et également de délimiter le bord de scène en toute sécurité et avec discrétion
- **Contrôle de chacune des couleurs sur 16 bits** : gradation fine pour chaque couleur
- **Courbe de gradation linéaire** : pas d'altération des couleurs pendant la gradation
- **Temps de réponse ajustable** : gradation rapide ou lente afin de simuler l'inertie d'un filament halogène - réglage par DMX
- **Fonction stroboscopique** : contrôle indépendant de la fréquence et de la durée
- **Node Ethernet-DMX** : entrée par connecteur RJ45; sortie par DMX pour le chaînage des appareils
- **Contrôle à distance universel** : système compatible DMX, RDM, Art-Net, sACN
- **Configuration à distance** : tous les paramètres peuvent être configurés via le protocole RDM
- **Jusqu'à 2 sections de contrôle indépendantes** : la rampe peut être sectionner en 2 groupes contrôlés indépendamment permettant l'éclairage de zones précises sur scène
- **Paramètres de la gradation** : choix de la courbe de gradation (linéaire ou carrée)
- **Pieds intégrés réglables** : la rampe peut être installée directement sur le sol; pieds réglables en hauteur mécaniquement

### Optique

- **Système optique à deux rangées inversées** : rangée inférieure pour la face et rangée supérieure pour le lointain - contrôle individuel de la luminosité de chaque rangée
- **Système optique breveté exclusif** : 24 micro-réflecteurs asymétriques permettant une répartition parfaitement homogène de la lumière sur une très grande ouverture (90°)
- **Efficacité maximale** : puissante intensité lumineuse et faible consommation énergétique
- **Longue durée de vie** : pas de changement de lampe, maintenance réduite
- **Vitre de sécurité avec traitement de surface** : transmission maximale du flux lumineux tout en protégeant les optiques
- **Gradation électronique de la source de 0 à 100%** : variation d'intensité lumineuse sans paliers visibles même à faible niveau

### Construction

- **Fabrication européenne** : contrôle total de tous les aspects de la production
- **Alimentation** : électronique flicker-free intégrée pour une installation plug and play facilitée
- **Connecteurs d'alimentation** : entrée/sortie NeutriK® powerCON TRUE1 TOP pour chaînage des appareils. Sortie temporisée pour éviter les courants d'appel
- **Intégration parfaite et discrète sur scène** : dimension compacte - toutes les commandes et les connexions sont situées sous la rampe
- **Convection naturelle** : système de dissipation thermique sans ventilateur pour un fonctionnement parfaitement silencieux et avec une maintenance réduite
- **Gestion électronique de la régulation thermique** : garantit une performance maximale sans risque de surchauffe

Photo: 862S

DSFR362\_864S - 23/03/2022

Robert Juliat se réserve le droit de modifier sans préavis le contenu de ce document ou les caractéristiques de ses produits dans un souci permanent d'amélioration.

Robert Juliat S.A.S., 32 rue de Beaumont, 60530 Fresnoy-en-Thelle - France  
Téléphone : +33 (0)3 44 26 51 89 - fax : +33 (0)3 44 26 90 79 - info@robertjuliat.fr  
www.robertjuliat.fr



ROBERT JULIAT

**Source** (Rapport(s) rendu lumière disponible(s) à la fin du document)

- **Type source:** LED - 4 couleurs
- **Durée de vie:** 40000 heures (LM70)

Couleurs	Puissance*	Flux*	Température de couleur*	IRC* (min)
Rouge				
Vert				
Bleu royal				
Blanc chaud			2200K	80

(\*) données fabricants

## Optique

### Caractéristiques

- **Type:** Asymétrique
- **Ouverture horizontale:** °
- **Ouverture verticale:** 90°

## Installation et photométrie

## Contrôle à distance

- **Protocole:** USITT DMX512-A  
RDM / Art-Net / sACN

- **Connecteur d'entrée:** 5 pins XLR mâle + etherCON RJ45
- **Connecteur de sortie:** 5 pins XLR femelle



### Mode 1 (41 circuits)

Gradation @16b  
Haut: 2x RVBB @16b  
Bas: 2x RVBB @16b  
Strobe: durée+vitesse  
Temps de réponse  
Mode de contrôle  
LED position (3 circuits)

### Mode 2 (27 circuits)

Haut:dim+RVBB@16b  
Bas:dim+RVBB@16b  
Strobe: durée+vitesse  
Temps de réponse  
Mode de contrôle  
LED position (3 circuits)

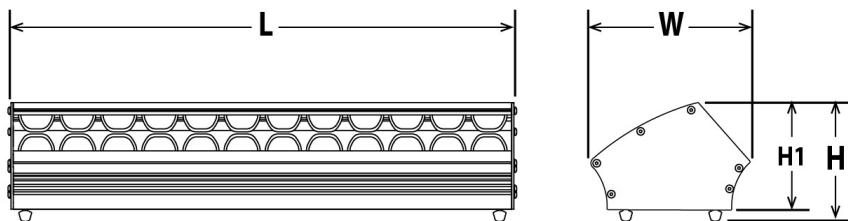
### Mode 3 (17 circuits)

Haut:dim+RVBB@8b  
Bas:dim+RVBB@8b  
Strobe: durée+vitesse  
Temps de réponse  
Mode de contrôle  
LED position (3 circuits)

### Mode 4 (44 circuits)

Haut1:dim+RVBB@16  
Haut2:dim+RVBB@16  
Bas1:dim+RVBB@16  
Bas2:dim+RVBB@16

## Dimensions et poids



**Poids:** 4,8 kg (10,6 lbs)

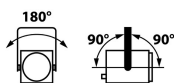
Hauteur	Longueur	Largeur	Fourche	Tilt
H= 117 mm (4,6 in) H1= 105 mm (4,1 in) H2= 137 mm (5,4 in)	L= 505 mm (19,9 in)	W= 155 mm (6,1 in)		TU= 10° TD= 10°

## Emballage

- **Poids :** 5,4 kg (11,9 lbs)
- **Volume :** 0,03 m<sup>3</sup> (0,95 ft<sup>3</sup>)

## Installation

- **Distance minimale entre l'appareil et une surface illuminée:** 0,2 m (0,7 ft)
- **Position d'utilisation:**



## Construction

- **Matière:** Tôle d'acier - Aluminium
- **Couleur:** Noir
- **Refroidissement:** Convection naturelle
- **Température ambiante maximale (Ta):** 40°C (104°F)
- **Température maximale du produit (Tc) :** 70°C (158°F)
- **Energie totale dissipée:** 259 BTU/h
- **Indice de protection:** IP20

## Compatibilité électrique

- 220/230 V - 50 Hz
- 245 V - 50 Hz
- 110/120 V - 60 Hz
- 208 V - 60 Hz
- 220/230 V - 60 Hz
- 100 V - 50 Hz
- 100 V - 60 Hz
- Sélection: détection automatique

## Raccordement secteur



- **Type:** Neutrik powerCON TRUE1 TOP (connecteur inclus)

## Consommation électrique

Tension	Fréquence	Courant	Puissance	Facteur de puissance
230 V	50 Hz	0,35 A	76 W	0,98
120 V	60 Hz	0,66 A	78 W	0,99
100 V	60 Hz	0,8 A	79 W	1

## Alimentation

- **Alimentation:** Intégrée - électronique – sans scintillement (flicker free) avec PFC
- **Contrôle:** Local / DMX
- **Protection:** -
- **Chainage:** Neutrik powerCON TRUE1 TOP - Maximum 30 unités (230V) / 15 unités (120V)

## Approbations



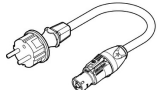


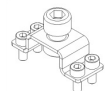
## Modèle

**864S**

Projecteur bain de pieds 75W LED 4 couleurs - 864S Dalis

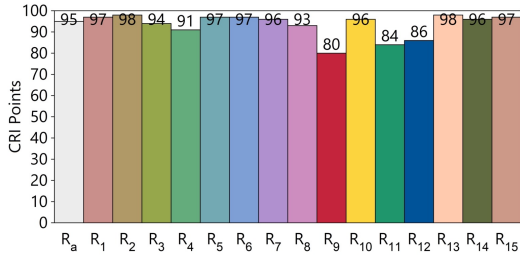
## Options

## Accessoires

<b>CAL03</b>	Câble alimentation 3 mètres ( 3G1,5 HO7RNF) avec connecteurs Neutrik PowerCon® True1 et CEE 7/7 (2P+T NF/SCHUKO) - Poids: 0,55 Kg	
<b>CAL05</b>	Câble de chaînage combiné Neutrik PowerCon® True1 / DMX (5 points) - longueur: 1m	
<b>DMXcat</b>	Testeur multifonctions DMX/RDM Bluetooth - City Theatrical DMXcat®	
<b>OmegaD</b>	2x omégas de fixation pour vis M10 (avec vis)	

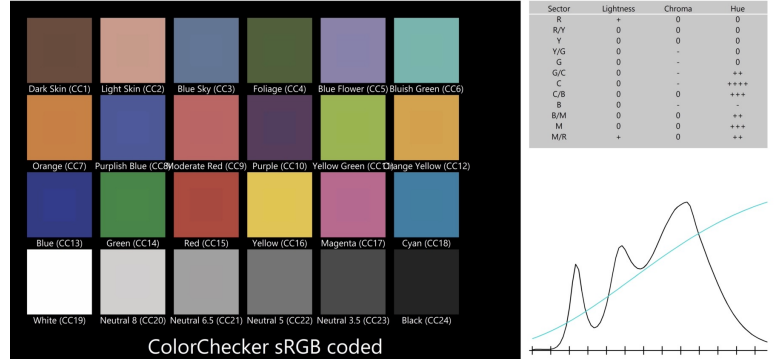
CCT	DeltaUV	IRC Ra	IRC R9	CQS Qa	TM30-18 Rf	TM30-18 Rg	TLCI
3 150K	-0,0010	95	80	94	93	105	86

IRC - Indice de Rendu des Couleurs CIE

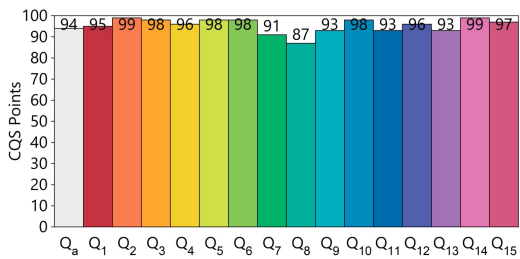


TLCI - Indice d'uniformité d'éclairage de la télévision

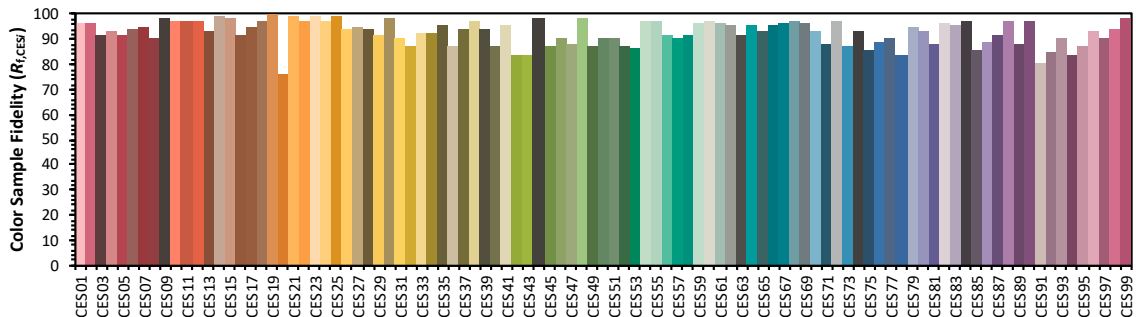
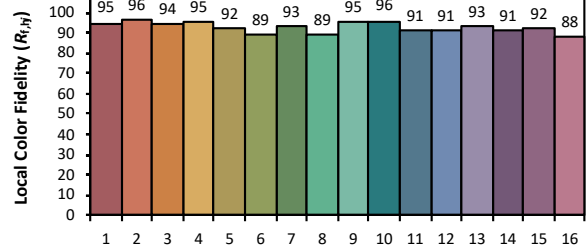
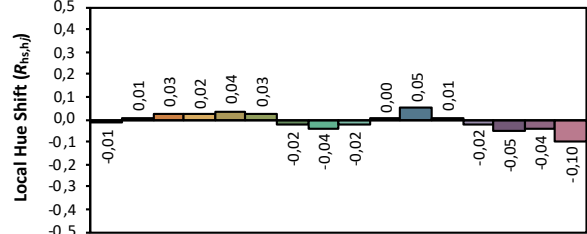
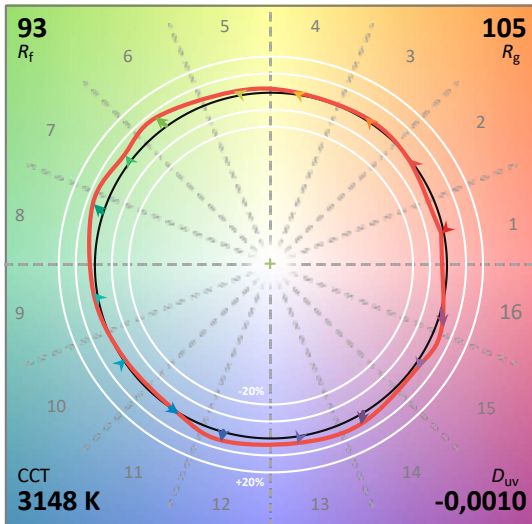
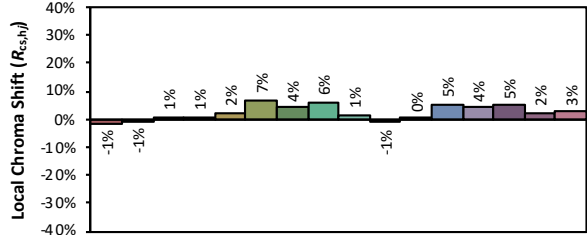
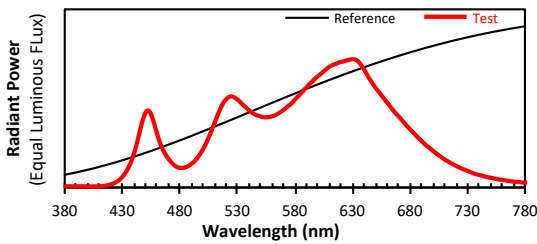
Test : CCT = P3148 (-0.2)  
 TLCI-2012 : 86 (P3148)



CQS - Echelle de la Qualité de Couleur NIST



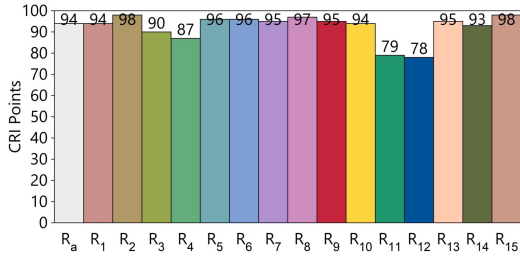
Rapport du rendu des couleurs ANSI/IES TM-30-18



Les couleurs sont données à titre indicatif uniquement. Rapport généré avec IES TM-30-18 Calculator Version 2.00

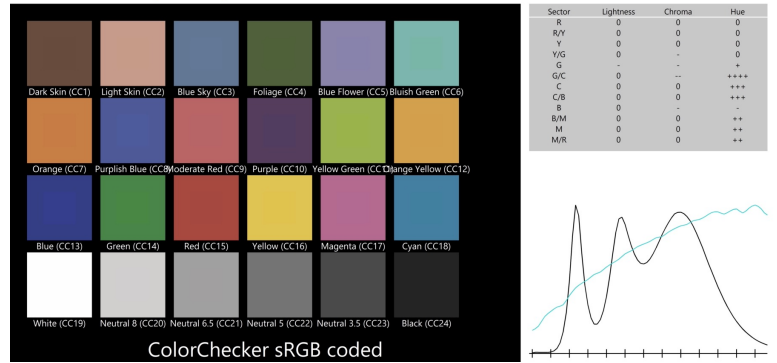
CCT	DeltaUV	IRC Ra	IRC R9	CQS Qa	TM30-18 Rf	TM30-18 Rg	TLCI
3 906K	-0,0021	94	95	94	92	106	85

IRC - Indice de Rendu des Couleurs CIE

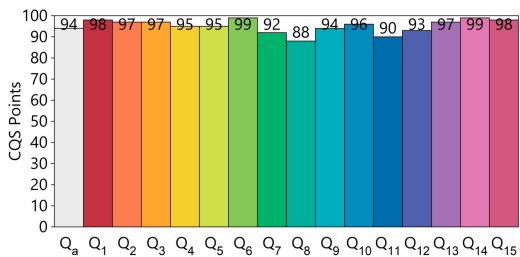


TLCI - Indice d'uniformité d'éclairage de la télévision

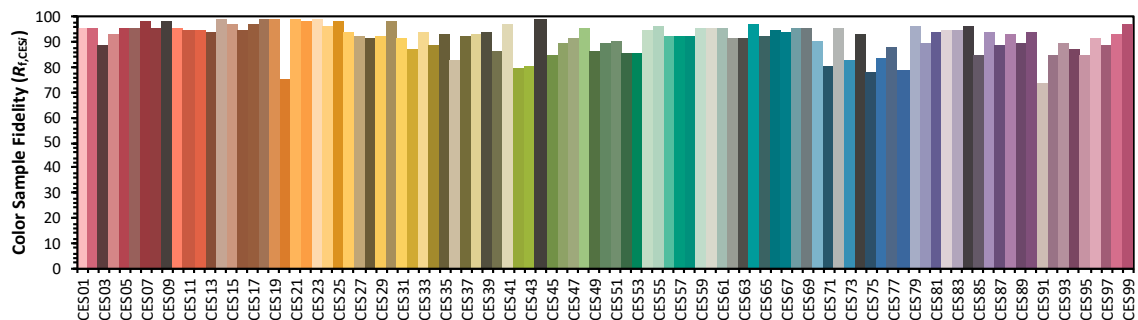
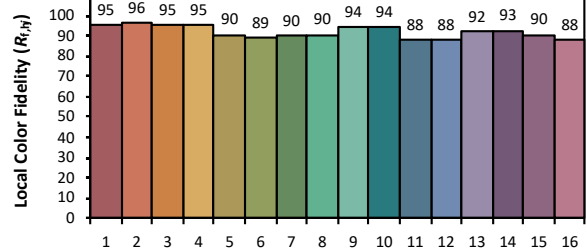
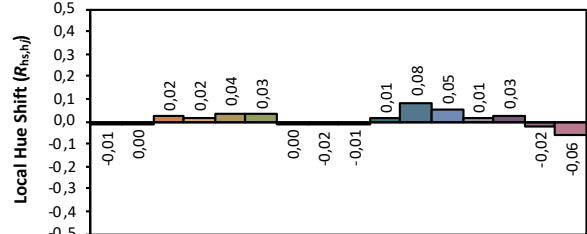
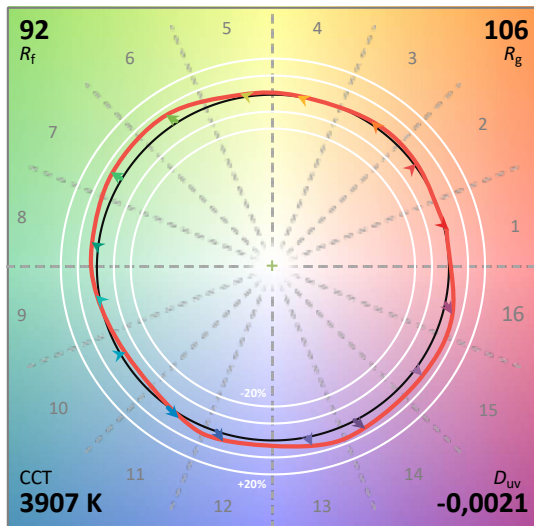
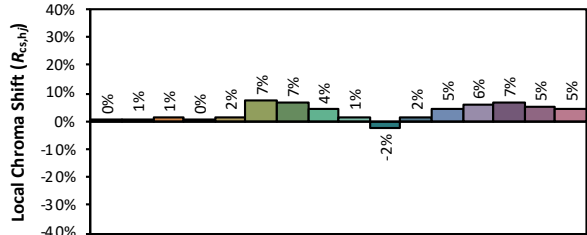
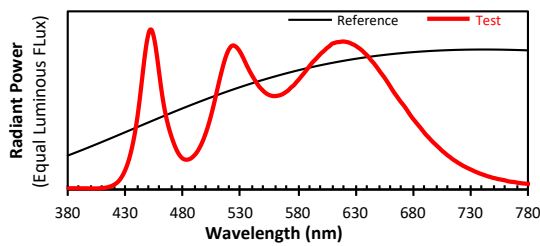
Direct spectrum input : CCT = M3907 (-0.4)  
 TLCI-2012 : 85 (M3907)



CQS - Echelle de la Qualité de Couleur NIST



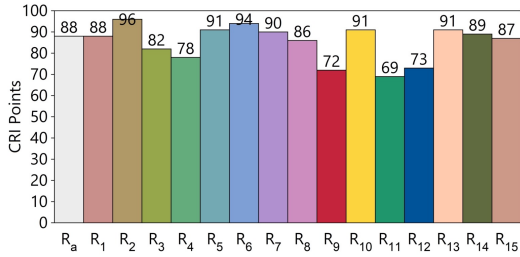
Rapport du rendu des couleurs ANSI/IES TM-30-18



Les couleurs sont données à titre indicatif uniquement. Rapport généré avec IES TM-30-18 Calculator Version 2.00

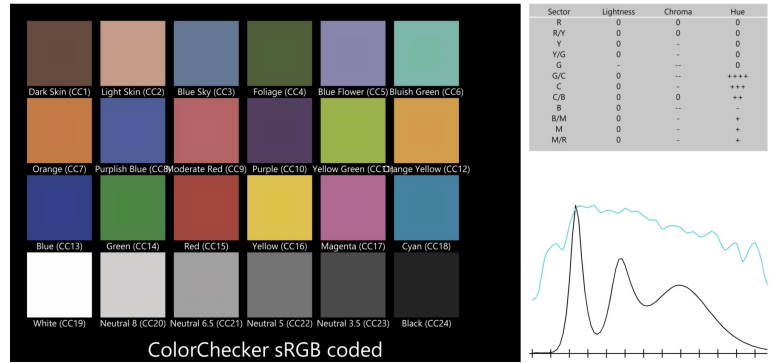
CCT	DeltaUV	IRC Ra	IRC R9	CQS Qa	TM30-18 Rf	TM30-18 Rg	TLCI
5 870K	-0,0034	88	72	92	88	109	86

IRC - Indice de Rendu des Couleurs CIE

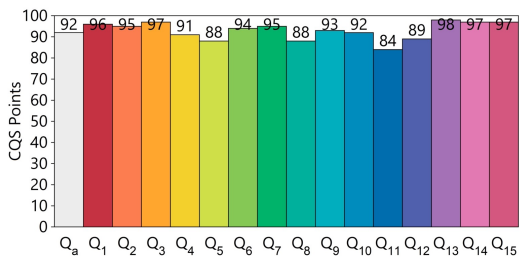


TLCI - Indice d'uniformité d'éclairage de la télévision

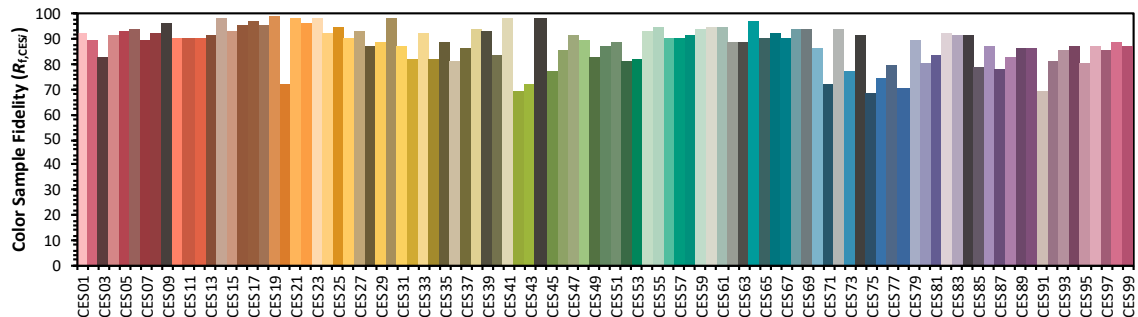
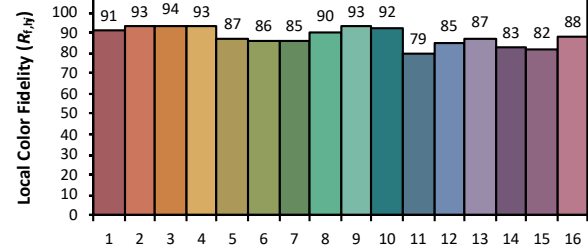
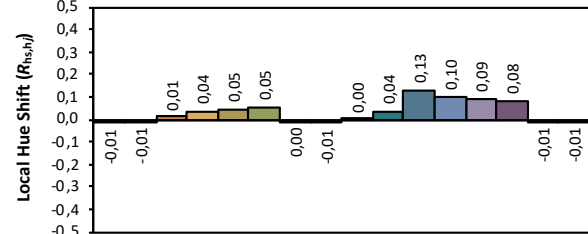
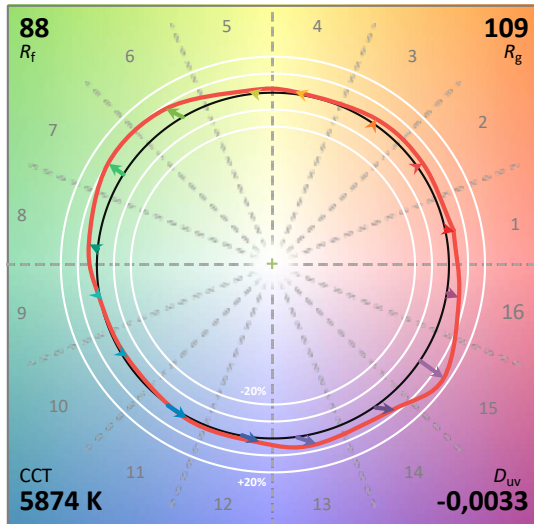
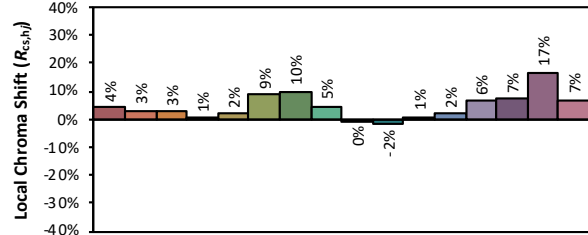
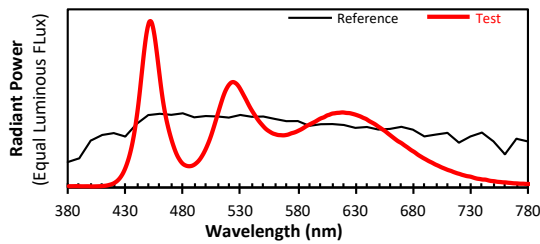
Test : CCT = D5873 (-1.2)  
 TLCI-2012 : 86 (D5873)



CQS - Echelle de la Qualité de Couleur NIST



Rapport du rendu des couleurs ANSI/IES TM-30-18



Les couleurs sont données à titre indicatif uniquement. Rapport généré avec IES TM-30-18 Calculator Version 2.00