

ZEP2 - 661SX2 WW

6605X - LED 300 W



- **Type:** Projecteur de découpe
- **Source:** LED 300 W
- **Optique:** zoom 11° à 26°
- **Température de couleur:** Blanc chaud

Projecteur de découpe

Une nouvelle génération de LED plus performante pour la gamme ZEP2

Doté d'une nouvelle source LED offrant un rendement supérieur, la découpe ZEP 660 SX2 est la solution idéale pour ceux qui souhaitent se convertir à la LED ou tout simplement compléter leur gamme de projecteurs 1kw et 2kw halogène déjà installés. Cette découpe est conçue pour produire une qualité et luminosité supérieures, tout en assurant une faible consommation d'énergie. Grâce à sa perfection ergonomique, son excellence optique et sa robustesse mécanique, ZEP2 offre un faisceau parfaitement homogène, un excellent indice de rendu des couleurs et convient à toutes les applications et à tous les types de lieux.

Fonctions

- **Cassette double-glissière multifonction :** utilisation simultanée de gobos et iris. Net couteaux et net gobo simultanés
- **Fenêtre :** jusqu'à 8 couteaux simultanément. Se retirent pour une maintenance facile et se rentrent dans la fenêtre pour un transport sécurisé
- **Système de blocage des couteaux:** maintien des couteaux en position en toutes circonstances (blocage efficace jusqu'à 4 couteaux)
- **Porte-gobo universel :** gobos taille 'A', métal ou verre
- **Rotation de l'ensemble zoom / fenêtre / porte-accessoires sur 90° :** rotation de l'image projetée possible quelle que soit la position – pas de déplacement de lyre requis
- **Porte-filtre intérieur :** pour une utilisation longue durée de verres dépolis, colorés ou dichroïques
- **Configuration à distance :** tous les paramètres peuvent être configurés via le protocole RDM
- **Temps de réponse ajustable :** gradation rapide ou lente afin de simuler l'inertie d'un filament halogène
- **DMX :** gradation 8 ou 16 bits et fonction stroboscope
- **Paramétrage local :** via afficheur (adresse et mode DMX, courbes de gradation, temps de réponse) avec auto-extinction de l'affichage
- **Contrôle:** local, DMX, DMX sans fil (option)
- **Réglage facile du zoom :** échelle graduée sur le côté du projecteur pour un réglage facile et rapide
- **Index de site :** repère d'inclinaison sur la fourche pour un repositionnement rapide

Optique

- **Longue durée de vie :** pas de changement de lampe, maintenance réduite
- **Système optique SX :** optique à double-condenseur pour une définition exceptionnelle
- **Système optique double-condenseur traité:** transmission maximale du flux lumineux
- **Zoom optique variable :** projection parfaite quel que soit l'angle. Contrôle indépendant de la taille de l'image et de la netteté. Commandes du zoom de chaque côté
- **Gradation électronique de la source de 0 à 100% :** variation d'intensité lumineuse sans paliers visibles même à faible niveau
- **Température de couleur constante :** stable pendant la gradation

Construction

- **Fabrication française:** contrôle total de tous les aspects de la production
- **Alimentation :** électronique flicker-free intégrée pour une installation plug and play facilitée
- **Connecteurs d'alimentation :** entrée/sortie NeutriK® powerCON TRUE1 TOP pour chaînage des appareils
- **Ventilateur silencieux :** idéal pour les studios TV et les opéras
- **Gestion électronique de la régulation thermique :** garantit une performance maximale sans risque de surchauffe
- **Corps du projecteur :** tôle d'acier et peinture époxy assurent résistance et légèreté
- **Boutons et poignées imperdables :** garantie de sécurité supplémentaire pour la manipulation en hauteur ou pendant le transport
- **Pièces détachées et accessoires :** compatibles avec toute la gamme des découpes (halogène, décharge ou LED), ce qui réduit les coûts de fonctionnement
- **Accès facile à toutes les pièces :** nettoyage et maintenance faciles

Photo: 664SX

DSFR310_661SX2_WW - 23/03/2022

Robert Juliat se réserve le droit de modifier sans préavis le contenu de ce document ou les caractéristiques de ses produits dans un souci permanent d'amélioration.

Robert Juliat S.A.S., 32 rue de Beaumont, 60530 Fresnoy-en-Thelle - France
Téléphone : +33 (0)3 44 26 51 89 - fax : +33 (0)3 44 26 90 79 - info@robertjuliat.fr
www.robertjuliat.fr



ROBERT JULIAT

- Type source: LED
- Puissance: 247W

Specifications LED	Puissance*	Flux*	Température de couleur*	Durée*	IRC* (min)
SUHD60 V3 WW (RJ / Osram)	247 W	22 575 lm	3000K	100 000 h	92

Durée selon standard L70B50 - (*) données fabricants

Optique

Caractéristiques

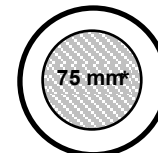
- Type: Zoom
- Angle du faisceau: 11° à 26°
- Longueur focale: 173 - 415 mm

Filtre

- Forme: Carré
- Taille standard: 180x180 mm (7.1x7.1 in)
- Taille optionnelle: 185x185 mm (7.3x7.3 in)

Gobo

- Taille: A
- Matière: Métal Verre



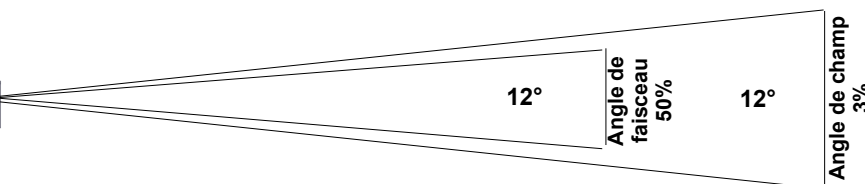
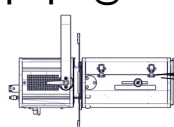
100 mm

*Taille maximale de l'image

Photométrie

avec source SUHD60 V3 WW (RJ / Osram)

• Optique @ 11°



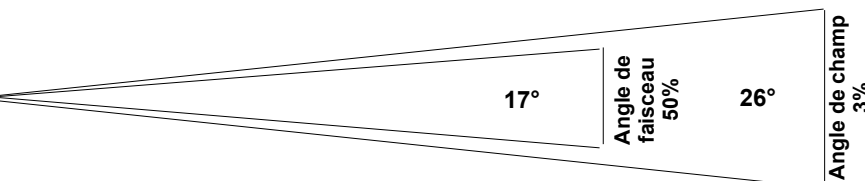
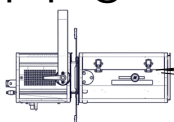
Intensité
219 600 cd

Flux total
5 410 lm

Rendement
19 lm/W

Distance	5 m	10 m	15 m	20 m	25 m	30 m
Diamètre	1,1 m	2,1 m	3,2 m	4,2 m	5,3 m	6,3 m
Eclairement	8 800 lux	2 200 lux	980 lux	550 lux	360 lux	250 lux
Distance	15 ft	35 ft	50 ft	65 ft	80 ft	100 ft
Diamètre	3,2 ft	7,4 ft	10,5 ft	13,7 ft	16,8 ft	21 ft
Eclairement	980 fc	180 fc	90 fc	55 fc	35 fc	22 fc

• Optique @ 26°



Intensité
100 300 cd

Flux total
9 240 lm

Rendement
33 lm/W

Distance	5 m	10 m	15 m	20 m	25 m	30 m
Diamètre	2,3 m	4,6 m	6,9 m	9,2 m	11,5 m	13,9 m
Eclairement	4 050 lux	1 050 lux	450 lux	260 lux	170 lux	120 lux
Distance	15 ft	35 ft	50 ft	65 ft	80 ft	100 ft
Diamètre	6,9 ft	16,2 ft	23,1 ft	30 ft	36,9 ft	46,2 ft
Eclairement	450 fc	85 fc	41 fc	24 fc	16 fc	11 fc

Contrôle à distance

- Protocole: USITT DMX512-A
RDM

- Connecteur d'entrée: 5 pins XLR male
- Connecteur de sortie: 5 pins XLR femelle



• Charte DMX:

Mode 1 (1 circuits)

Obturbateur

Mode 2 (4 circuits)

Obturbateur

Obturbateur fin

-

Stroboscope

Mode 3 (5 circuits)

Obturbateur

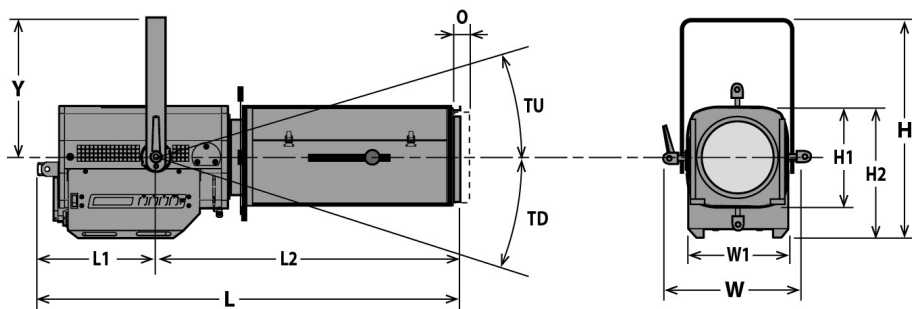
Obturbateur fin

-

Stroboscope

Master obturbateur

Dimensions et poids



Poids: 18 kg (39,6 lbs)

Hauteur	Longueur	Largeur	Fourche	Tilt	Option
H= 447 mm (17,6 in)	L= 902 mm (35,5 in)	W= 330 mm (13 in)	Y= 280 mm (11 in)	TU= 60°	O= 25 mm (1 in)
H1= 208 mm (8,2 in)	L1= 241 mm (9,5 in)	W1= 208 mm (8,2 in)		TD= 90°	
H2= 268 mm (10,6 in)	L2= 661 mm (26 in)				

Emballage

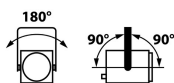
• **Poids :** 20,4 kg (44,9 lbs)

• **Volume :** 0,16 m³ (5,65 ft³)

Installation

• **Distance minimale entre l'appareil et une surface illuminée:** 0,7 m (2,3 ft)

• **Position d'utilisation:**



Construction

- **Matière:** Tôle d'acier - Aluminium
- **Couleur:** Noir
- **Refroidissement:** Ventilateur silencieux asservi
- **Température ambiante maximale (Ta):** 40°C (104°F)
- **Température maximale du produit (Tc) :** 70°C (158°F)
- **Energie totale dissipée:** 976 BTU/h
- **Indice de protection:** IP20

Compatibilité électrique

- 220/230 V - 50 Hz
- 220/230 V - 60 Hz
- 245 V - 50 Hz
- 100 V - 50 Hz
- 110/120 V - 60 Hz
- 100 V - 60 Hz
- 208 V - 60 Hz
- Sélection: détection automatique

Garantie

- **Produit: 3 ans - Source: 5 ans**
Voir Conditions Générales de Vente

Acoustique

- **Niveau sonore: < 24,9 dB(A)**

Approbations



Raccordement secteur



- **Type:** cordon détachable avec connecteur Neutrik powerCON TRUE1 TOP (inclus)
- **Câble:** H07RNF 3G1.5
- **Longueur:** 3 m (9,8 ft)
- **Connecteur d'alimentation:** CEE 7/7 (2P+T NF/Schuko)

Consommation électrique

Tension	Fréquence	Courant	Puissance	Facteur de puissance
230 V	50 Hz	1,3 A	286 W	0,97
120 V	60 Hz	2,5 A	291 W	0,99
100 V	60 Hz	3 A	295 W	0,99

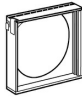
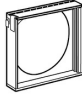


Alimentation

- **Alimentation:** Intégrée - électronique – sans scintillement (flicker free) avec PFC
- **Contrôle:** Local / DMX
- **Protection:** Principal: Disjoncteur 1P1D 4A - UL /
- **Chainage:** Neutrik powerCON TRUE1 TOP - Maximum 10 unités (230V) / 5 unités (120V)

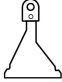
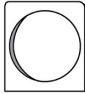
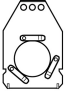

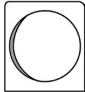
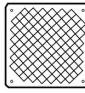
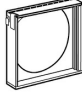
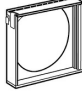
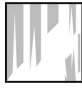
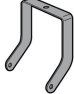


Modèle




661SX2 WW	Projecteur de découpe LED 300 W - 661SX2 WW ZEP2 - Blanc chaud - 11/26°
------------------	-------------------------------------------------------------------------

Options

CAV600	Cassette avant à double-glissière pour accessoires 180x180mm	
CAV600E	Cassette avant à double-glissière pour accessoires 185x185mm	
PCP1716A	Connecteur d'alimentation IEC60309 6h 16A 2P+T bleu (P17)	
W-DMX/Z	DMX sans fil W-DMX	

Accessoires

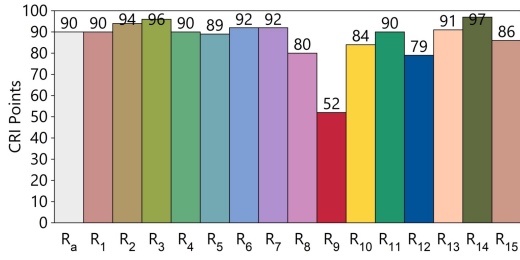
D8	Couteau pour série SX 4 inclus	
PF500M2	Porte-filtre métal 180x180mm 1 inclus	
SGUX	Porte-gobo universel (métal, verre, dépoli) taille "A" 1 inclus	
IWSX755	Iris avec support (fermeture partielle) - Poids: 0,26 Kg	
PF600M2	Porte-filtre métal 185x185mm	
G500	Grille 180x180mm	
CAV600A	Cassette avant à double-glissière pour accessoires 180x180mm - Poids: 0,43 Kg	
CAV600AE	Cassette avant à double-glissière pour accessoires 185x185mm - Poids: 0,45 Kg	
VD120	Verre dépoli 120x120mm	
FCD600	Fourche coudée	
TH600	"Top hat" - nez anti-halo simplifié 180x180mm (sans câble de sécurité) - ø150mm / longueur: 150mm	
DMXcat	Testeur multifonctions DMX/RDM Bluetooth - City Theatrical DMXcat®	

876	Crochet acier 40x10 à vis M10 L=28mm pour tube Ø35 à 50mm - CMU: 50Kg - Poids: 1,25 Kg	
880	Crochet acier 40x10 à vis M10 L=28mm pour tube Ø50 à 63mm - CMU: 50Kg - Poids: 1,36 Kg	
CS2	Câble de sécurité Ø3mm L= 600mm - CMU: 75 Kg	

Rendu lumière

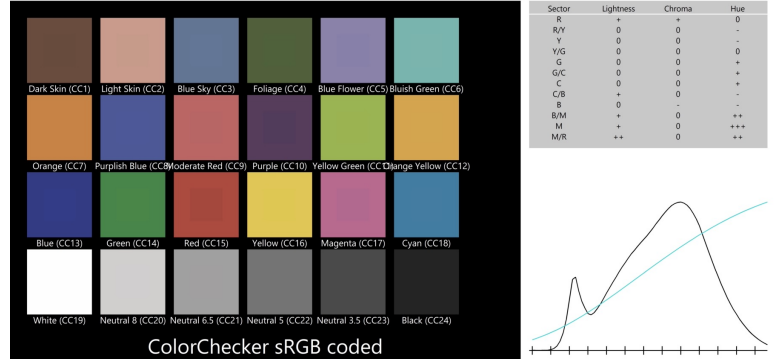
CCT	DeltaUV	IRC Ra	IRC R9	CQS Qa	TM30-18 Rf	TM30-18 Rg	TLCI
3 100K	0,0007	90	52	91	91	99	89

IRC - Indice de Rendu des Couleurs CIE

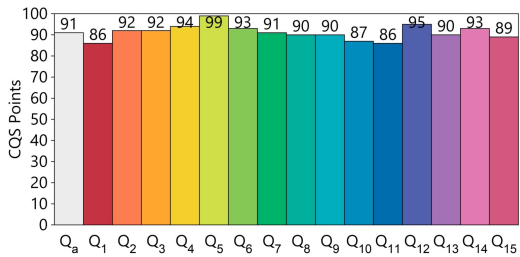


TLCI - Indice d'uniformité d'éclairage de la télévision

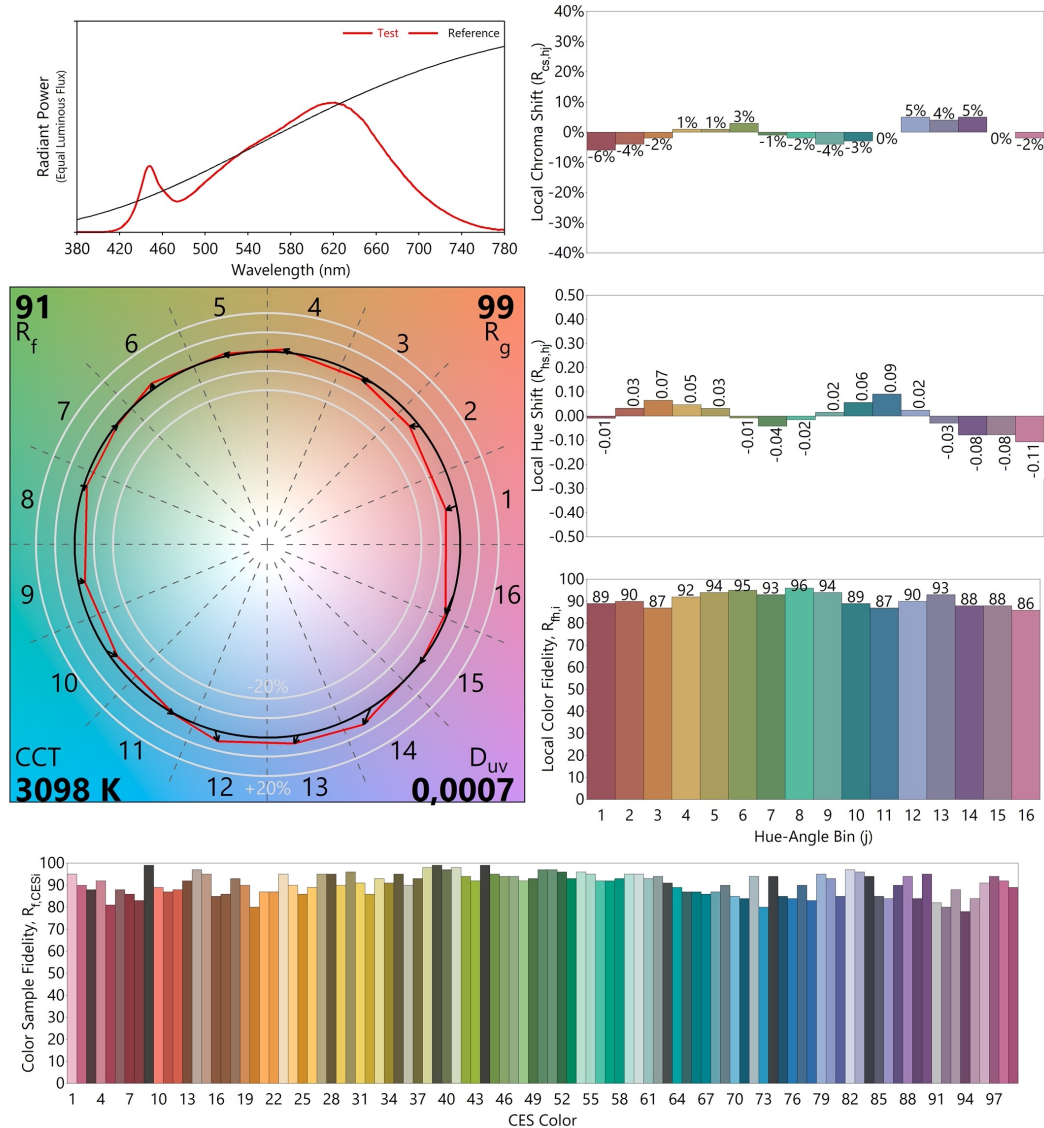
Test : CCT = P3098 (+0.1)
 TLCI-2012 : 89 (P3098)



CQS - Echelle de la Qualité de Couleur NIST



Rapport du rendu des couleurs ANSI/IES TM-30-18



Les couleurs sont données à titre indicatif uniquement. Rapport généré avec IES TM-30-18 Calculator Version 2.00