

DA LIS ACCESS - 863

DA LIS - 150W LED 4 COULEURS



- **Type:** Cyclode
- **Source:** 150W LED 4 couleurs
- **Optique:** Asymétrique

Cyclode

La technologie Dalis accessible à tous !

Dalis 863 Access est une rampe à LED 150W conçue pour les petits budgets souhaitant accéder à la qualité de la gamme Dalis. Dalis Access 863 bénéficie des mêmes atouts technologiques que le Dalis 860 – qualités optiques, gestion des paramètres de contrôle simplifiée, homogénéité et fonctionnement silencieux. Cette nouvelle rampe offre une combinaison simplifiée des sources lumineuses avec une quadrichromie rouge, vert, bleu royal et blanc chaud 2200K. Ses micro-réflecteurs asymétriques brevetés permettent d'obtenir une répartition homogène de la lumière avec un fort rendement lumineux, idéal pour l'éclairage d'éléments verticaux (cyclorama, mur, statue) ou bien pour illuminer un nez de scène.

Fonctions

- **Contrôle de chacune des couleurs sur 16 bits :** gradation fine pour chaque couleur
- **Courbe de gradation linéaire :** pas d'altération des couleurs pendant la gradation
- **Temps de réponse ajustable :** gradation rapide ou lente afin de simuler l'inertie d'un filament halogène - réglage par DMX
- **Jusqu'à 4 sections de contrôle indépendantes :** la rampe peut être sectionner en 2 ou 4 groupes contrôlés indépendamment permettant des dégradés couleurs tout en nuance
- **Fonction stroboscopique :** contrôle indépendant de la fréquence et de la durée
- **Node Ethernet-DMX :** entrée par connecteur RJ45; sortie par DMX pour le chaînage des appareils
- **Contrôle à distance universel :** système compatible DMX, RDM, Art-Net, sACN
- **Configuration à distance :** tous les paramètres peuvent être configurés via le protocole RDM
- **Détecteur angulaire :** affichage de l'angle d'inclinaison permettant d'aligner parfaitement toutes les rampes
- **Mode Auto Flip :** inversion automatique de l'ordre des groupes en fonction de l'orientation du projecteur pour faciliter la programmation
- **Paramètres de la gradation :** choix de la courbe de gradation (linéaire ou carrée)
- **Utilisation verticale possible :** permet de créer facilement des dégradés de couleurs (lignes horizontales) pour des effets lever ou coucher de soleil
- **Pieds intégrés réglables :** la rampe peut être installée directement sur le sol; pieds réglables en hauteur mécaniquement

Optique

- **Système optique breveté exclusif :** 24 micro-réflecteurs asymétriques offrant une répartition homogène de la lumière avec un fort rendement lumineux
- **Efficacité maximale :** puissante intensité lumineuse et faible consommation énergétique
- **Longue durée de vie :** pas de changement de lampe, maintenance réduite
- **Vitre de sécurité avec traitement de surface :** transmission maximale du flux lumineux tout en protégeant les optiques
- **Lumière directionnelle :** permet de créer des sections verticales précises
- **Gradation électronique de la source de 0 à 100% :** variation d'intensité lumineuse sans paliers visibles même à faible niveau

Construction

- **Fabrication européenne :** contrôle total de tous les aspects de la production
- **Alimentation :** électronique flicker-free intégrée pour une installation plug and play facilitée
- **Connecteurs d'alimentation :** entrée/sortie NeutriK® powerCON TRUE1 TOP pour chaînage des appareils. Sortie temporisée pour éviter les courants d'appel
- **Intégration parfaite et discrète sur scène :** dimension compacte - toutes les commandes et les connexions sont situées sous la rampe
- **Convection naturelle :** système de dissipation thermique sans ventilateur pour un fonctionnement parfaitement silencieux et avec une maintenance réduite
- **Gestion électronique de la régulation thermique :** garantit une performance maximale sans risque de surchauffe
- **Rampe légère et compacte :** facile à installer au sol ou en hauteur

Photo: 863

DSFR294_863 - 23/03/2022

Robert Juliat se réserve le droit de modifier sans préavis le contenu de ce document ou les caractéristiques de ses produits dans un souci permanent d'amélioration.

Robert Juliat S.A.S., 32 rue de Beaumont, 60530 Fresnoy-en-Thelle - France
Téléphone : +33 (0)3 44 26 51 89 - fax : +33 (0)3 44 26 90 79 - info@robertjuliat.fr
www.robertjuliat.fr



ROBERT JULIAT

Source (Rapport(s) rendu lumière disponible(s) à la fin du document)

- **Type source:** LED - 4 couleurs
- **Durée de vie:** 40000 heures (LM70)

Couleurs	Puissance*	Flux*	Température de couleur*	IRC* (min)
Rouge				
Vert				
Bleu royal				
Blanc chaud			2200K	80

(*) données fabricants

Optique

Caractéristiques

- **Type:** Asymétrique
- **Ouverture horizontale:** °
- **Ouverture verticale:** 90°

Installation et photométrie

Contrôle à distance

- **Protocole:** USITT DMX512-A
RDM / Art-Net / sACN

- **Connecteur d'entrée:** 5 pins XLR mâle + etherCON RJ45
- **Connecteur de sortie:** 5 pins XLR femelle



Mode 1 (38 circuits)

Gradation @16b
Grpe1: RVBB @16b
Grpe2: RVBB @16b
Grpe3: RVBB @16b
Grpe4: RVBB @16b
Strobe: durée+vitesse
Temps de réponse
Mode de contrôle

Mode 2 (14 circuits)

Gradation @16b
RVBB @16b
Strobe: durée + vitesse
Temps de réponse
Mode de contrôle

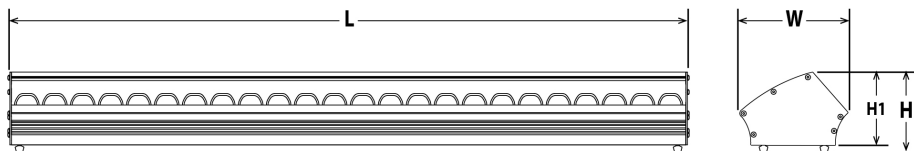
Mode 3 (9 circuits)

Gradation @8b
RVBB @8b
Strobe: durée + vitesse
Temps de réponse
Mode de contrôle

Mode 4 (40 circuits)

Grpe1: gradation @16b
Grpe1: RVBB @16b
Grpe2: gradation @16b
Grpe2: RVBB @16b
Grpe3: gradation @16b
Grpe3: RVBB @16b
Grpe4: gradation @16b
Grpe4: RVBB @16b

Dimensions et poids



Poids: 8,2 kg (18 lbs)

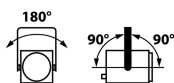
Hauteur	Longueur	Largeur	Fourche	Tilt
H= 117 mm (4,6 in) H1= 105 mm (4,1 in) H2= 137 mm (5,4 in)	L= 1005 mm (39,6 in)	W= 155 mm (6,1 in)		TU= 10° TD= 10°

Emballage

- **Poids :** 9,3 kg (20,5 lbs)
- **Volume :** 0,05 m³ (1,83 ft³)

Installation

- **Distance minimale entre l'appareil et une surface illuminée:** 0,2 m (0,7 ft)
- **Position d'utilisation:**



Construction

- **Matière:** Tôle d'acier - Aluminium
- **Couleur:** Noir
- **Refroidissement:** Convection naturelle
- **Température ambiante maximale (Ta):** 40°C (104°F)
- **Température maximale du produit (Tc) :** 60°C (140°F)
- **Energie totale dissipée:** 454 BTU/h
- **Indice de protection:** IP20

Compatibilité électrique

- 220/230 V - 50 Hz
- 245 V - 50 Hz
- 110/120 V - 60 Hz
- 208 V - 60 Hz
- 220/230 V - 60 Hz
- 100 V - 50 Hz
- 100 V - 60 Hz
- Sélection: détection automatique

Raccordement secteur



- **Type:** Neutrik powerCON TRUE1 TOP (connecteur inclus)

Consommation électrique

Tension	Fréquence	Courant	Puissance	Facteur de puissance
230 V	50 Hz	0,7 A	133 W	0,82
120 V	60 Hz	1,2 A	137 W	0,93
100 V	60 Hz	1,5 A	138 W	0,93

Alimentation

- **Alimentation:** Intégrée - électronique – sans scintillement (flicker free) avec PFC
- **Contrôle:** Local / DMX
- **Protection:** -
- **Chainage:** Neutrik powerCON TRUE1 TOP - Maximum 20 unités (230V) / 10 unités (120V)


Approbations



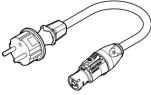

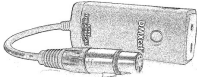





Modèle

863	Cycliode 150W LED 4 couleurs - 863 Dalis Access
------------	---

Options

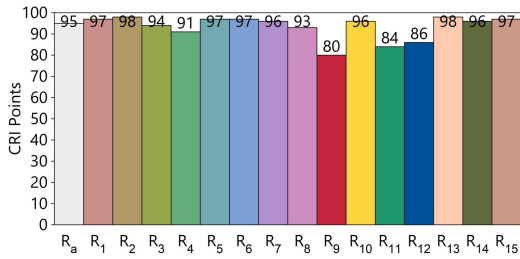
FC860	Flight-case pour 6 Dalis / accessoires - Dim: 1230x590x560mm - Poids: 36 Kg	
--------------	---	---

Accessoires

CAL03	Câble alimentation 3 mètres (3G1,5 HO7RNF) avec connecteurs Neutrik PowerCon® True1 et CEE 7/7 (2P+T NF/SCHUKO) - Poids: 0,55 Kg	
CAL05	Câble de chaînage combiné Neutrik PowerCon® True1 / DMX (5 points) - longueur: 1m	
DMXcat	Testeur multifonctions DMX/RDM Bluetooth - City Theatrical DMXcat®	
FC860/S	Flight-case pour 6 Dalis / accessoires - Poids: 36 Kg	
872	Crochet Doughty "Twenty clamp" avec vis/écrou M10 pour tube Ø48 à 51mm - CMU: 20Kg - Certifié TÜV - Poids: 0,25 Kg	
AccessRig	Kit d'accrochage (2 crochets 872 + vis + 1 PECS + 1 CS2)	
CS2	Câble de sécurité Ø3mm L= 600mm - CMU: 75 Kg	
PECS	Point d'élingage pour câble de sécurité + vis M10 + indicateur de desserrage	

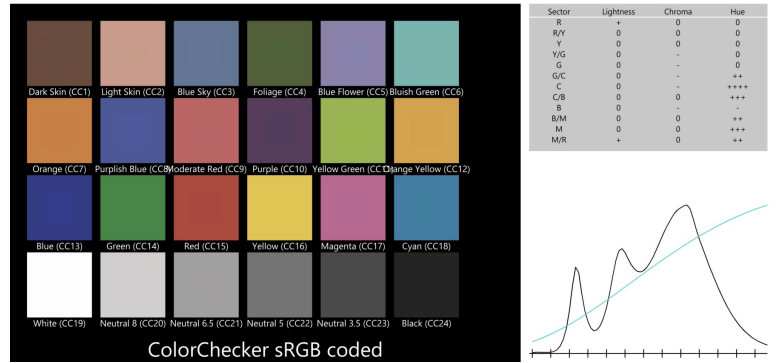
CCT	DeltaUV	IRC Ra	IRC R9	CQS Qa	TM30-18 Rf	TM30-18 Rg	TLCI
3 150K	-0,0010	95	80	94	93	105	86

IRC - Indice de Rendu des Couleurs CIE

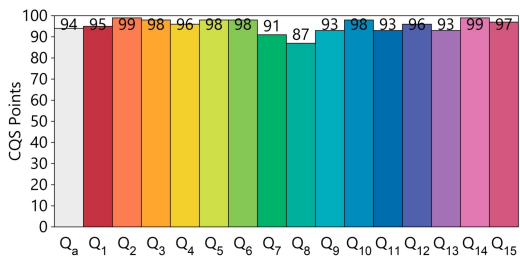


TLCI - Indice d'uniformité d'éclairage de la télévision

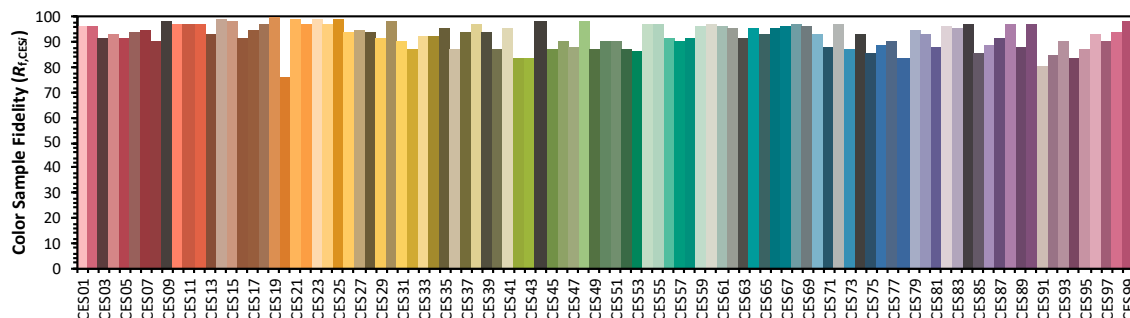
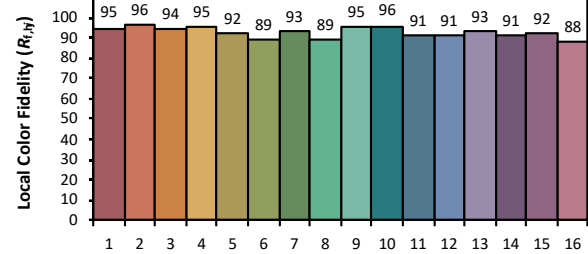
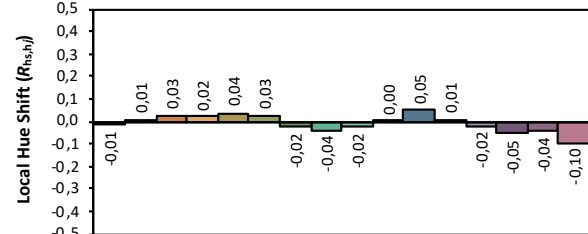
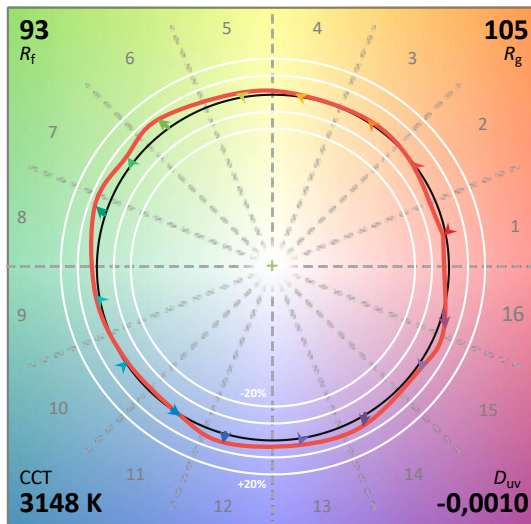
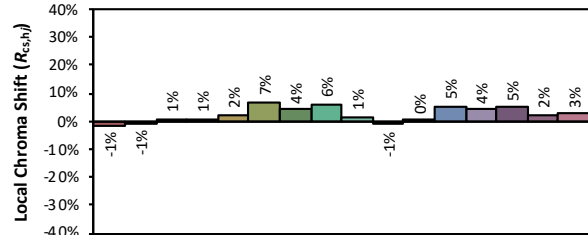
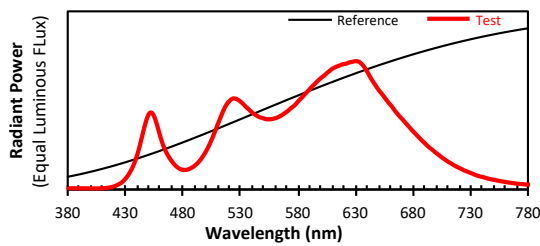
Test : CCT = P3148 (-0.2)
 TLCI-2012 : 86 (P3148)



CQS - Echelle de la Qualité de Couleur NIST



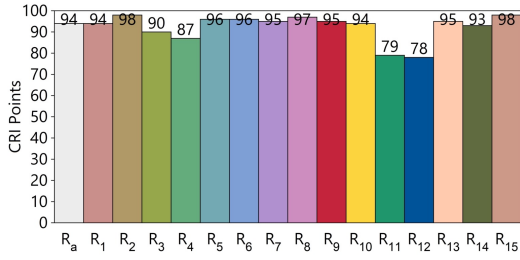
Rapport du rendu des couleurs ANSI/IES TM-30-18



Les couleurs sont données à titre indicatif uniquement. Rapport généré avec IES TM-30-18 Calculator Version 2.00

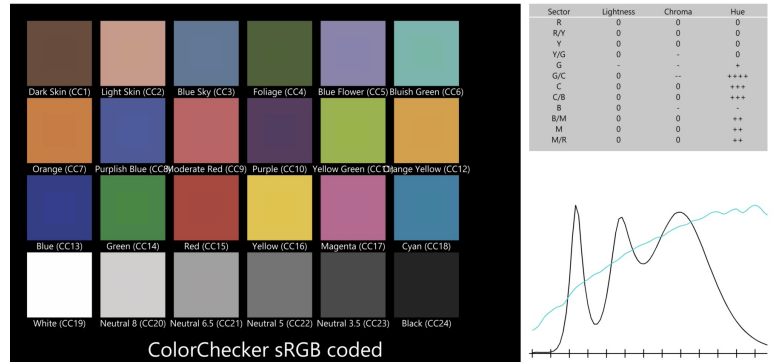
CCT	DeltaUV	IRC Ra	IRC R9	CQS Qa	TM30-18 Rf	TM30-18 Rg	TLCI
3 906K	-0,0021	94	95	94	92	106	85

IRC - Indice de Rendu des Couleurs CIE

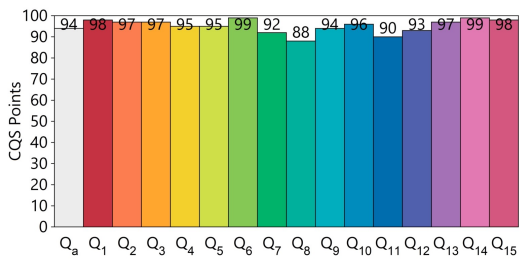


TLCI - Indice d'uniformité d'éclairage de la télévision

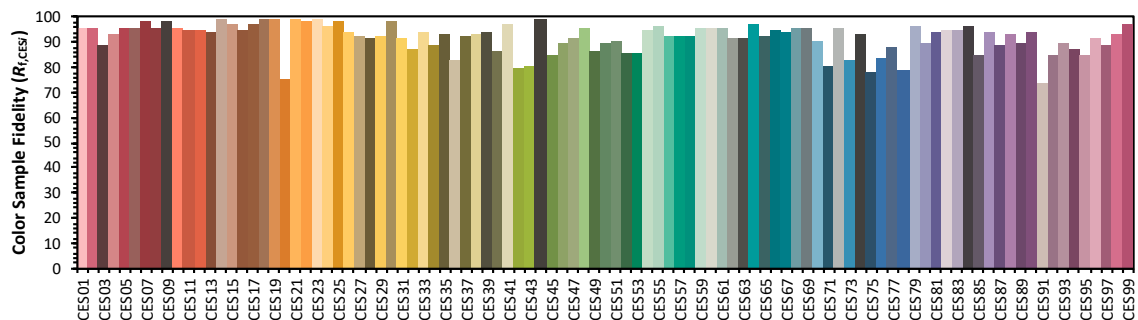
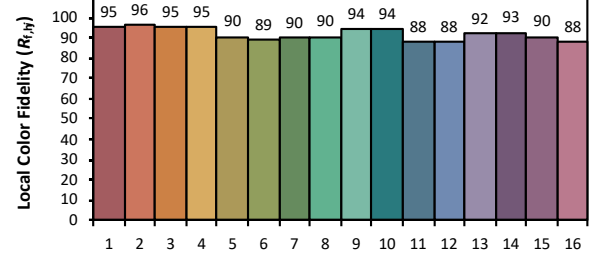
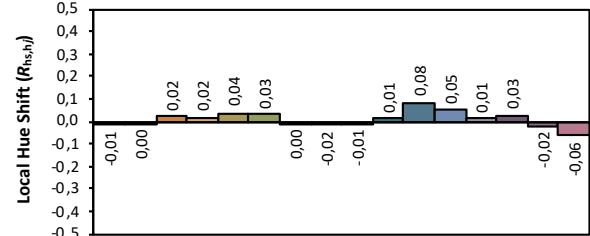
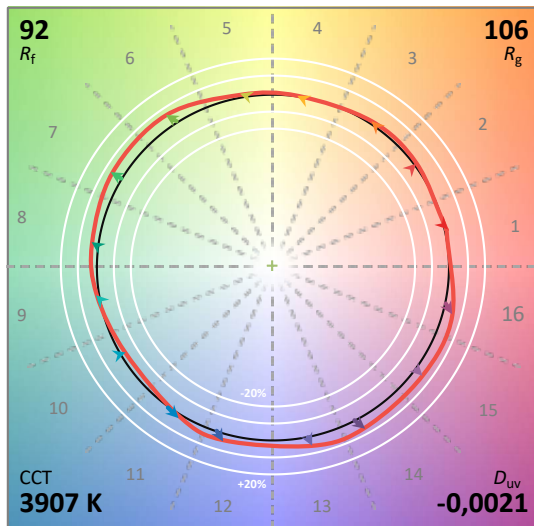
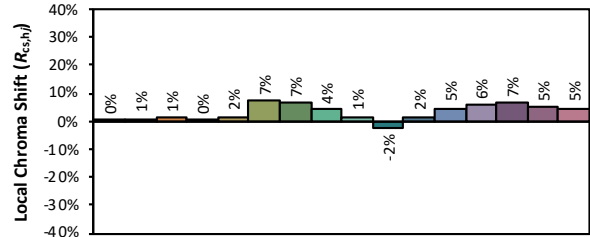
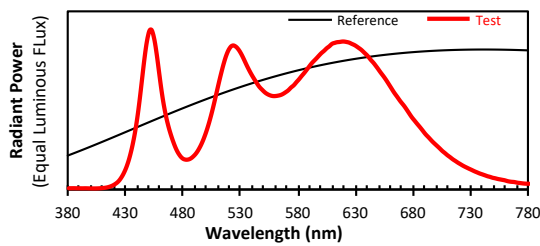
Direct spectrum input : CCT = M3907 (-0.4)
 TLCI-2012 : 85 (M3907)



CQS - Echelle de la Qualité de Couleur NIST



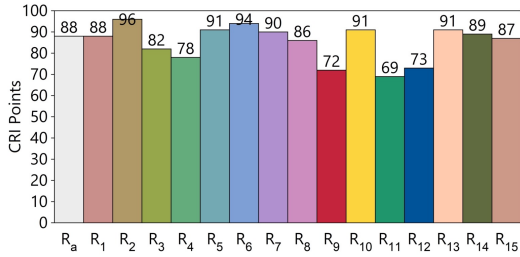
Rapport du rendu des couleurs ANSI/IES TM-30-18



Les couleurs sont données à titre indicatif uniquement. Rapport généré avec IES TM-30-18 Calculator Version 2.00

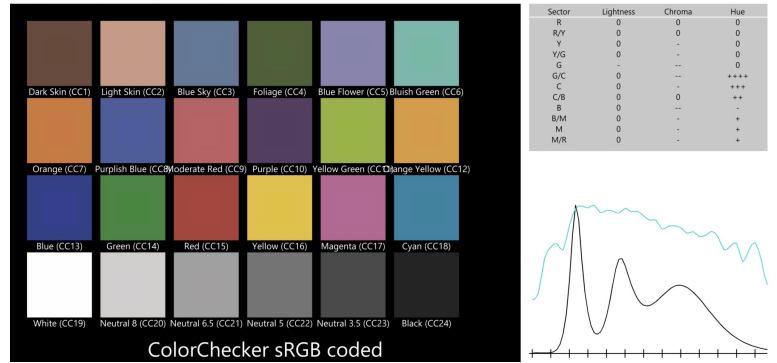
CCT	DeltaUV	IRC Ra	IRC R9	CQS Qa	TM30-18 Rf	TM30-18 Rg	TLCI
5 870K	-0,0034	88	72	92	88	109	86

IRC - Indice de Rendu des Couleurs CIE

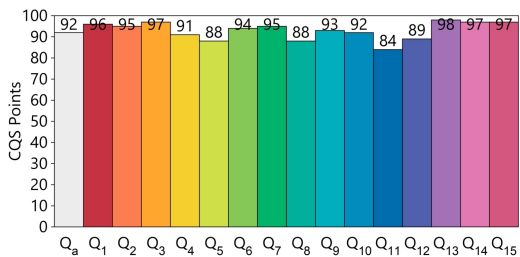


TLCI - Indice d'uniformité d'éclairage de la télévision

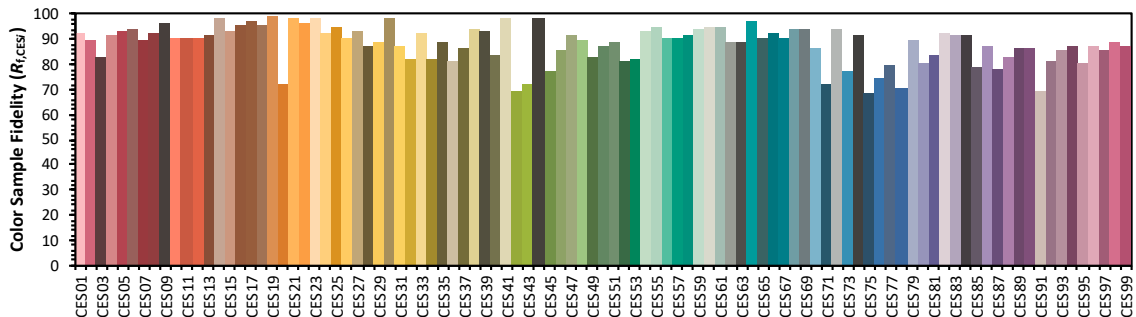
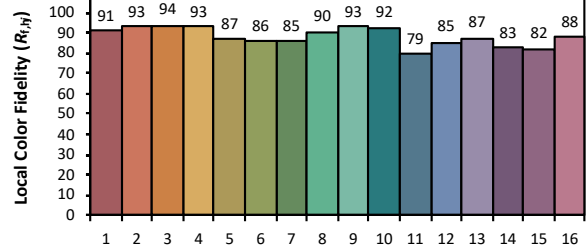
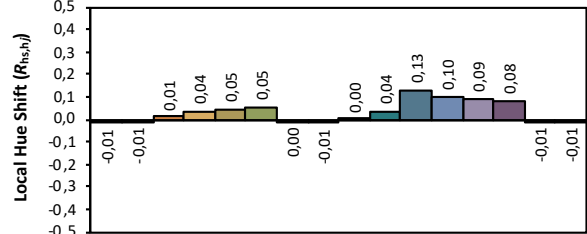
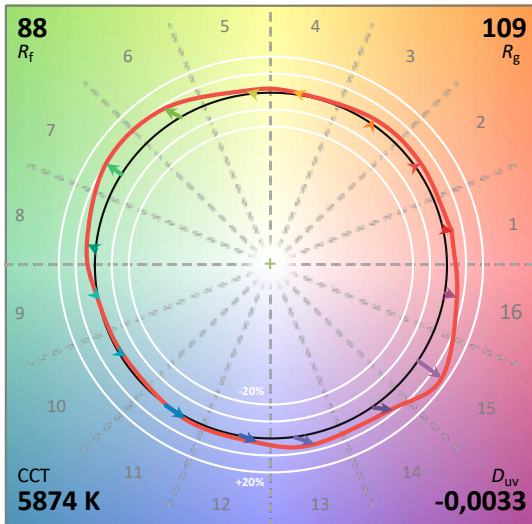
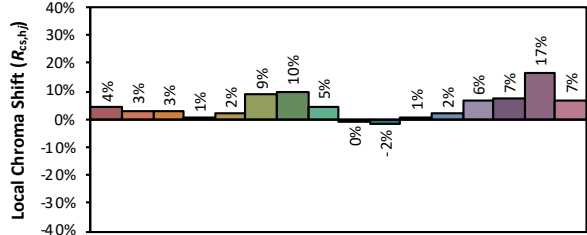
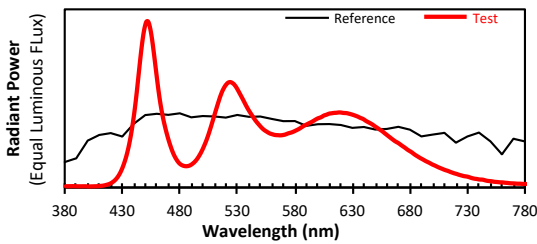
Test : CCT = D5873 (-1.2)
 TLCI-2012 : 86 (D5873)



CQS - Echelle de la Qualité de Couleur NIST



Rapport du rendu des couleurs ANSI/IES TM-30-18



Les couleurs sont données à titre indicatif uniquement. Rapport généré avec IES TM-30-18 Calculator Version 2.00