

# DAUS - 861

DAUS - 150W LED 8 COULEURS



- **Type:** Projecteur wash asymétrique
- **Source:** 150W LED 8 couleurs
- **Optique:** Asymétrique

Projecteur wash

## La LED au service d'un projecteur wash asymétrique de grande qualité !

Complément idéal de la famille Dalis, le wash 861 bénéficie des mêmes atouts propres à cette gamme – qualités optiques, gestion des paramètres de contrôle simplifiée, très large palette de couleurs, homogénéité et fonctionnement silencieux. Ce projecteur rectangulaire regroupe 24 micro-réflecteurs asymétriques répartis sur 4 rangées qui permettent d'obtenir une large palette de teintes grâce à la combinaison de 6 couleurs de LED et de 2 blancs. Offrant une très grande ouverture et une parfaite homogénéité, il peut être utilisé pour un éclairage latéral, des effets wash ou bien encore pour l'éclairage de cycloramas.

### Fonctions

- **Système à LED mixant 8 couleurs :** rouge, vert, bleu, bleu royal, ambre, cyan, blanc chaud (2200K) et blanc froid (6500K)
- **Gamut des couleurs extra large :** la combinaison des 8 couleurs, associée à un contrôle 16 bits, offrent d'infinies possibilités
- **Très large palette de teintes pastel :** possibilité de désaturer les couleurs grâce à l'ajout des blancs chaud et froid sans compromettre l'intensité lumineuse
- **Un vrai blanc variable :** sources lumineuses blanches permettant de faire varier les tonalités de 2200K à 6500K
- **Contrôle de chacune des couleurs sur 16 bits :** gradation fine pour chaque couleur
- **Courbe de gradation linéaire :** pas d'altération des couleurs pendant la gradation
- **Temps de réponse ajustable :** gradation rapide ou lente afin de simuler l'inertie d'un filament halogène - réglage par DMX
- **Fonction stroboscopique :** contrôle indépendant de la fréquence et de la durée
- **Mode de contrôle simplifié disponible :** pré-sélection de couleurs calibrées avec contrôle de l'intensité et de la température de couleurs
- **Node Ethernet-DMX :** entrée par connecteur RJ45; sortie par DMX pour le chaînage des appareils
- **Contrôle à distance universel :** système compatible DMX, RDM, Art-Net, sACN
- **Configuration à distance :** tous les paramètres peuvent être configurés via le protocole RDM
- **Détecteur angulaire :** affichage de l'angle d'inclinaison permettant d'aligner parfaitement toutes les rampes
- **Paramètres de la gradation :** choix de la courbe de gradation (linéaire ou carrée)
- **Index de site :** repère d'inclinaison sur la fourche pour un repositionnement rapide

### Optique

- **Système optique breveté exclusif :** 24 micro-réflecteurs asymétriques offrant une répartition homogène de la lumière avec un fort rendement lumineux
- **Efficacité maximale :** puissante intensité lumineuse et faible consommation énergétique
- **Longue durée de vie :** pas de changement de lampe, maintenance réduite
- **Blanc parfait :** la combinaison des 2 blancs avec les 6 couleurs permet d'obtenir des blancs de très haute qualité (IRC >97)
- **Vitre de sécurité avec traitement de surface :** transmission maximale du flux lumineux tout en protégeant les optiques
- **Gradation électronique de la source de 0 à 100% :** variation d'intensité lumineuse sans paliers visibles même à faible niveau

### Construction

- **Fabrication européenne :** contrôle total de tous les aspects de la production
- **Alimentation :** électronique flicker-free intégrée pour une installation plug and play facilitée
- **Connecteurs d'alimentation :** entrée/sortie NeutriK® powerCON TRUE1 TOP pour chaînage des appareils. Sortie temporisée pour éviter les courants d'appel
- **Convection naturelle :** système de dissipation thermique sans ventilateur pour un fonctionnement parfaitement silencieux et avec une maintenance réduite
- **Gestion électronique de la régulation thermique :** garantit une performance maximale sans risque de surchauffe

Photo: 861

DSFR287\_861 - 23/03/2022

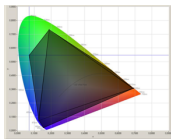
Robert Juliat se réserve le droit de modifier sans préavis le contenu de ce document ou les caractéristiques de ses produits dans un souci permanent d'amélioration.

Robert Juliat S.A.S., 32 rue de Beaumont, 60530 Fresnoy-en-Thelle - France  
Téléphone : +33 (0)3 44 26 51 89 - fax : +33 (0)3 44 26 90 79 - info@robertjuliat.fr  
www.robertjuliat.fr



ROBERT JULIAT

## Source (Rapport(s) rendu lumière disponible(s) à la fin du document)



- **Type source:** LED - 8 couleurs
- **Puissance:** 138 W
- **Flux total:** 10239 lm
- **Durée de vie:** 40000 heures (LM70)

Couleurs	Puissance*	Flux*	Température de couleur*	IRC* (min)
Rouge	9 W	694 lm		
Vert	13 W	1 000 lm		
Bleu	13 W	350 lm		
Bleu royal	13 W	1 923 lm		
Cyan	12 W	448 lm		
Ambre	13 W	592 lm		
Blanc chaud	33 W	1 992 lm	2200K	80
Blanc froid	33 W	3 240 lm	6500K	70

(\*) données fabricants

## Optique

### Caractéristiques

- **Type:** Asymétrique
- **Ouverture horizontale:** °
- **Ouverture verticale:** 90°

## Installation et photométrie

**Flux total**  
7 000 lm

**Rendement**  
49 lm/W

## Contrôle à distance

- **Protocole:** USITT DMX512-A  
RDM / Art-Net / sACN

- **Connecteur d'entrée:** 5 pins XLR mâle + etherCON RJ45
- **Connecteur de sortie:** 5 pins XLR femelle



### Mode 1 (22 circuits)

Gradation @16b  
8 couleurs @16b  
Strobe: durée + vitesse  
Temps de réponse  
Mode de contrôle

### Mode 2 (13 circuits)

Gradation @8b  
8 couleurs @8b  
Strobe: durée + vitesse  
Temps de réponse  
Mode de contrôle

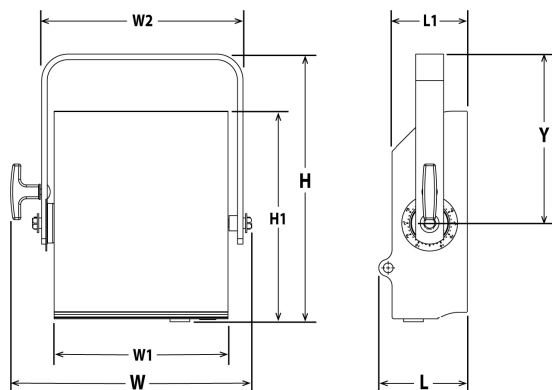
### Mode 3 (8 circuits)

Gradation @16b  
Pré-sélection couleur  
CCT  
Strobe: durée + vitesse  
Temps de réponse  
Mode de contrôle

### Mode 4 (7 circuits)

Gradation @8b  
Pré-sélection couleur  
CCT  
Strobe: durée + vitesse  
Temps de réponse  
Mode de contrôle

## Dimensions et poids



**Poids:** 6,5 kg (14,3 lbs)

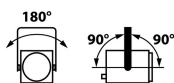
Hauteur	Longueur	Largeur	Fourche	Tilt	Option
H= 385 mm (15,2 in) H1= 303 mm (11,9 in)	L= 127 mm (5 in) L1= 108 mm (4,3 in)	W= 346 mm (13,6 in) W1= 250 mm (9,8 in) W2= 289 mm (11,4 in)	Y= 243 mm (9,6 in)	TD= 90°	TO= 90°

## Emballage

- **Poids :** 8,2 kg (18 lbs)
- **Volume :** 0,04 m<sup>3</sup> (1,34 ft<sup>3</sup>)

## Installation

- **Distance minimale entre l'appareil et une surface illuminée:** 0,2 m (0,7 ft)
- **Position d'utilisation:**



## Construction

- **Matière:** Tôle d'acier - Aluminium
- **Couleur:** Noir
- **Refroidissement:** Convection naturelle
- **Température ambiante maximale (Ta):** 40°C (104°F)
- **Température maximale du produit (Tc) :** 70°C (158°F)
- **Energie totale dissipée:** 481 BTU/h
- **Indice de protection:** IP20

## Compatibilité électrique

- 220/230 V - 50 Hz
- 245 V - 50 Hz
- 110/120 V - 60 Hz
- 208 V - 60 Hz
- 220/230 V - 60 Hz
- 100 V - 50 Hz
- 100 V - 60 Hz
- Sélection: détection automatique

## Raccordement secteur



- **Type:** Neutrik powerCON TRUE1 TOP (connecteur inclus)

## Consommation électrique

Tension	Fréquence	Courant	Puissance	Facteur de puissance
230 V	50 Hz	0,8 A	141 W	0,72
120 V	60 Hz	1,3 A	143 W	0,91
100 V	60 Hz	1,5 A	142 W	0,92

## Alimentation

- **Alimentation:** Intégrée - électronique – sans scintillement (flicker free) avec PFC
- **Contrôle:** Local / DMX
- **Protection:** -
- **Chainage:** Neutrik powerCON TRUE1 TOP - Maximum 20 unités (230V) / 10 unités (120V)

## Approbations



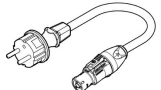






## Modèle

861

Projecteur wash asymétrique 150W LED 8 couleurs - 861 Dalis

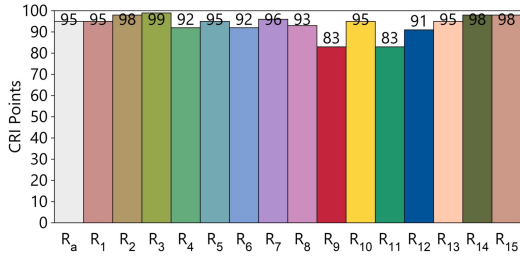
## Options

## Accessoires

<b>CAL03</b>	Câble alimentation 3 mètres ( 3G1,5 HO7RNF) avec connecteurs Neutrik PowerCon® True1 et CEE 7/7 (2P+T NF/SCHUKO) - Poids: 0,55 Kg	
<b>CAL05</b>	Câble de chaînage combiné Neutrik PowerCon® True1 / DMX (5 points) - longueur: 1m	
<b>DMXcat</b>	Testeur multifonctions DMX/RDM Bluetooth - City Theatrical DMXcat®	
<b>872</b>	Crochet Doughty "Twenty clamp" avec vis/écrou M10 pour tube Ø48 à 51mm - CMU: 20Kg - Certifié TÜV - Poids: 0,25 Kg	
<b>876</b>	Crochet acier 40x10 à vis M10 L=28mm pour tube Ø35 à 50mm - CMU: 50Kg - Poids: 1,25 Kg	
<b>880</b>	Crochet acier 40x10 à vis M10 L=28mm pour tube Ø50 à 63mm - CMU: 50Kg - Poids: 1,36 Kg	
<b>CS2</b>	Câble de sécurité Ø3mm L= 600mm - CMU: 75 Kg	

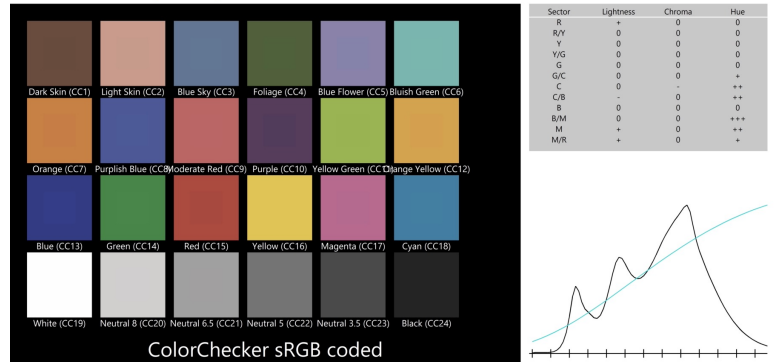
CCT	DeltaUV	IRC Ra	IRC R9	CQS Qa	TM30-18 Rf	TM30-18 Rg	TLCI
3 150K	-0,0004	95	83	96	94	102	90

IRC - Indice de Rendu des Couleurs CIE

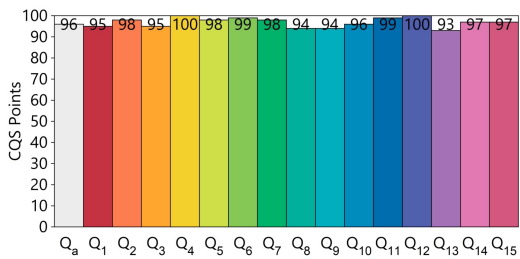


TLCI - Indice d'uniformité d'éclairage de la télévision

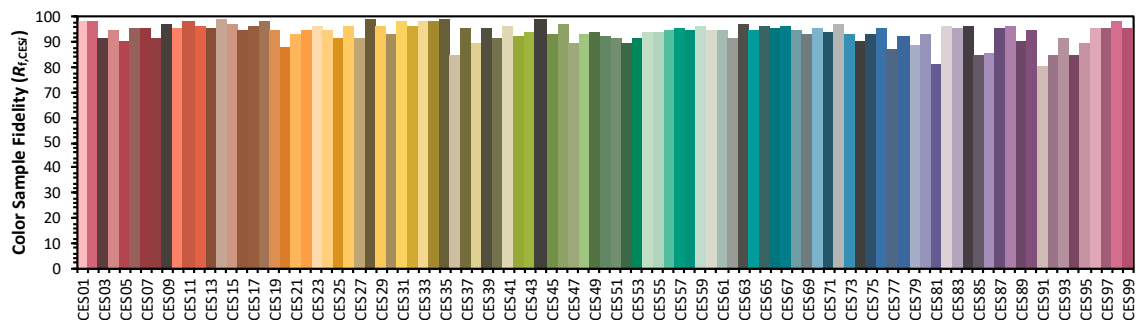
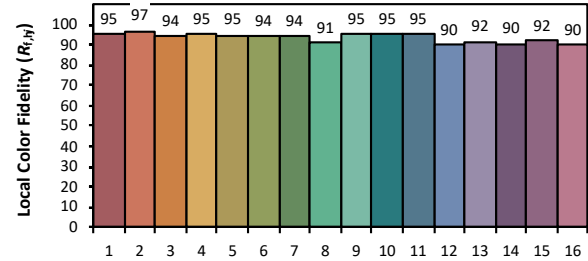
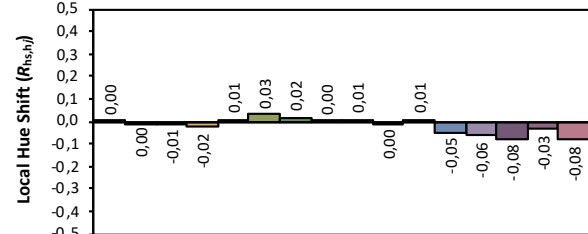
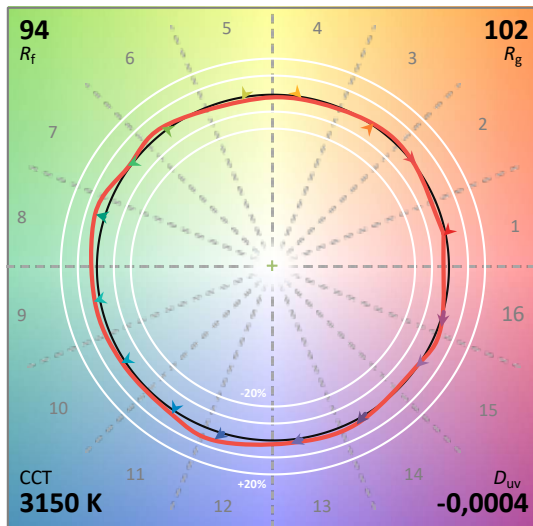
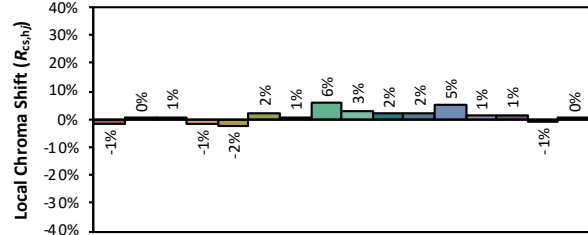
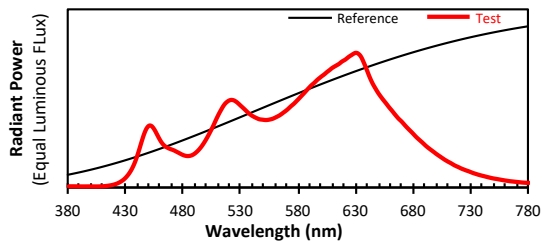
Test : CCT = P3150 (-0.1)  
 TLCI-2012 : 90 (P3150)



CQS - Echelle de la Qualité de Couleur NIST



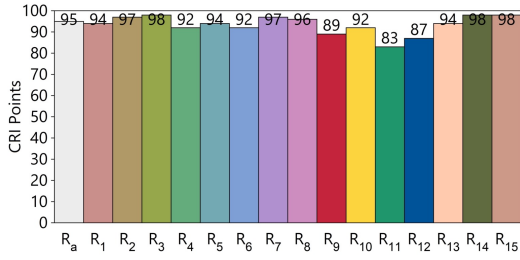
Rapport du rendu des couleurs ANSI/IES TM-30-18



Les couleurs sont données à titre indicatif uniquement. Rapport généré avec IES TM-30-18 Calculator Version 2.00

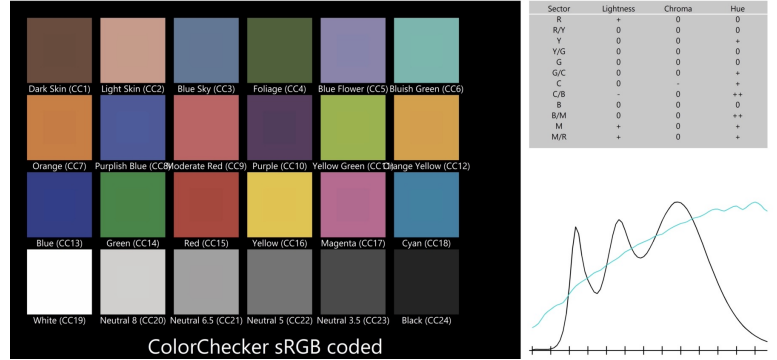
CCT	DeltaUV	IRC Ra	IRC R9	CQS Qa	TM30-18 Rf	TM30-18 Rg	TLCI
3 880K	-0,0007	95	89	96	93	102	91

IRC - Indice de Rendu des Couleurs CIE

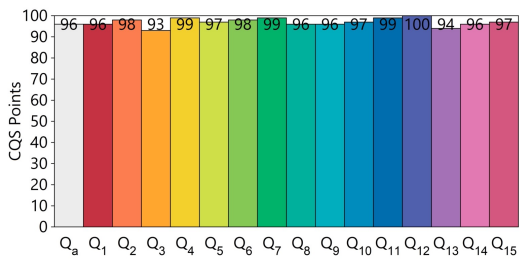


TLCI - Indice d'uniformité d'éclairage de la télévision

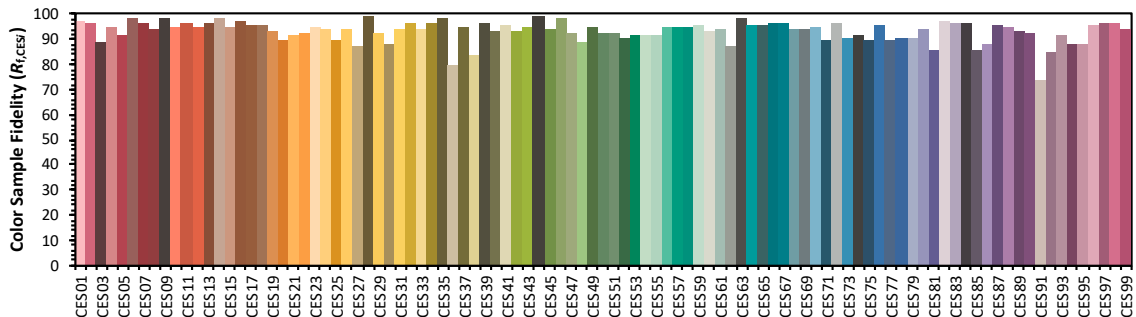
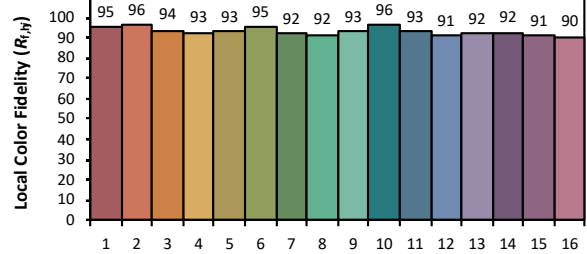
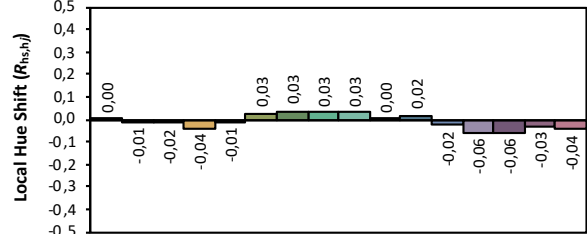
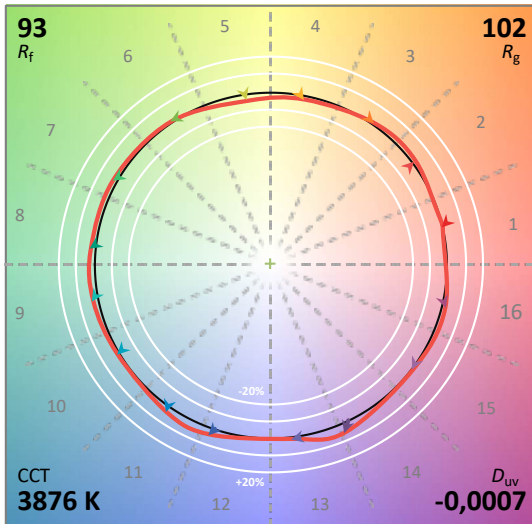
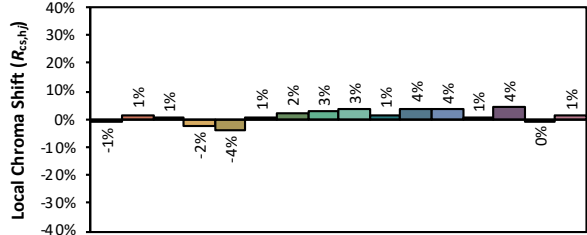
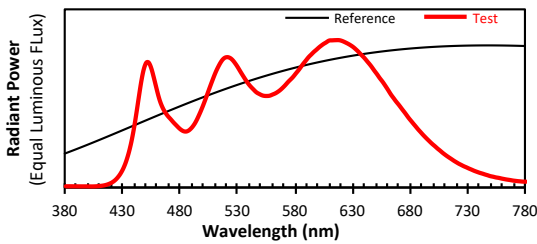
Test : CCT = M3876 (-0.1)  
 TLCI-2012 : 91 (M3876)



CQS - Echelle de la Qualité de Couleur NIST



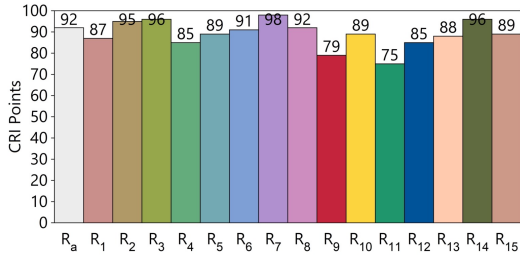
Rapport du rendu des couleurs ANSI/IES TM-30-18



Les couleurs sont données à titre indicatif uniquement. Rapport généré avec IES TM-30-18 Calculator Version 2.00

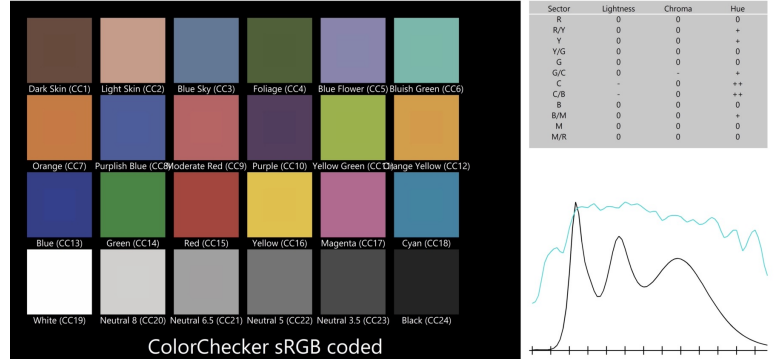
CCT	DeltaUV	IRC Ra	IRC R9	CQS Qa	TM30-18 Rf	TM30-18 Rg	TLCI
5 530K	-0,0009	92	79	95	92	105	91

IRC - Indice de Rendu des Couleurs CIE

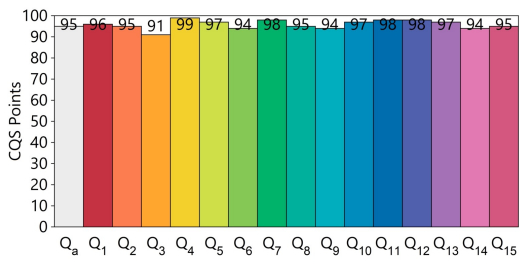


TLCI - Indice d'uniformité d'éclairage de la télévision

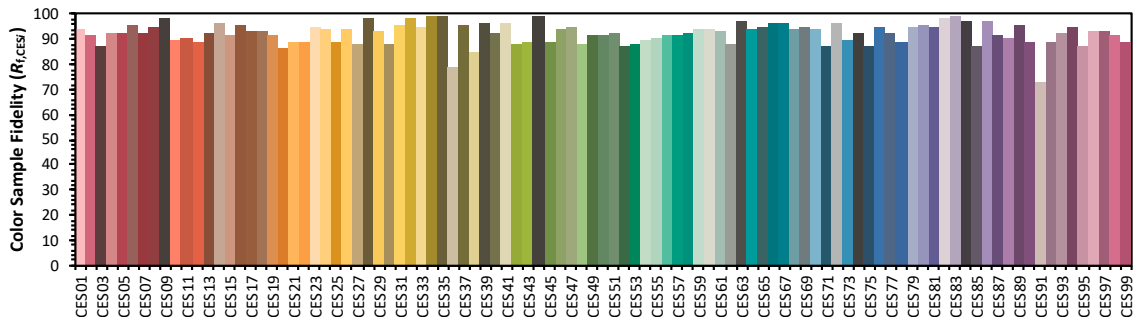
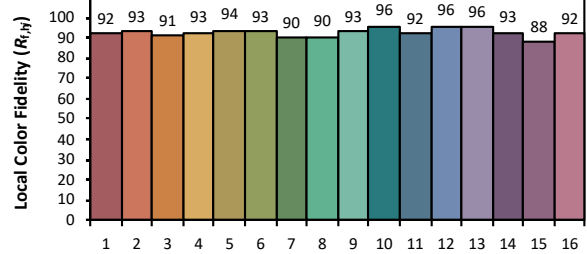
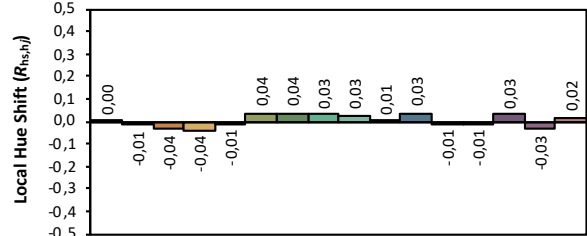
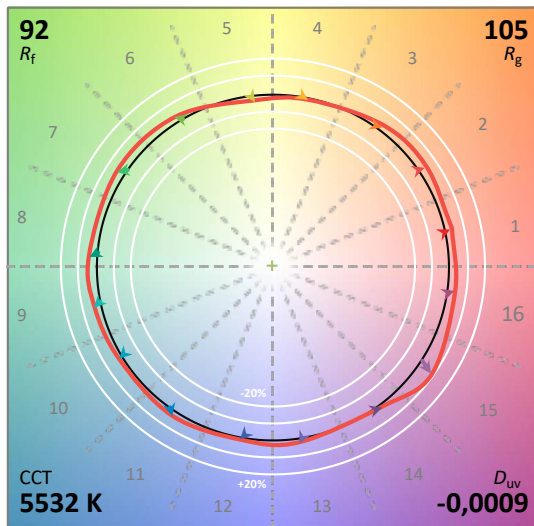
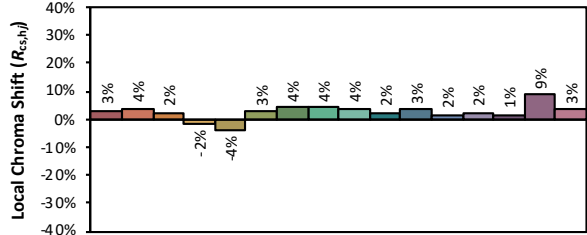
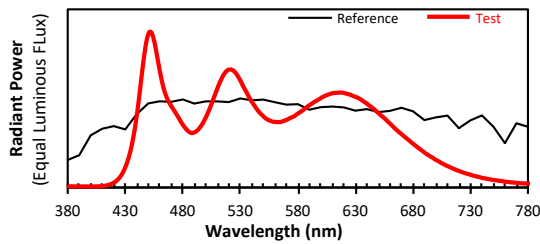
Test : CCT = D5532 (-0.8)  
 TLCI-2012 : 91 (D5532)



CQS - Echelle de la Qualité de Couleur NIST



Rapport du rendu des couleurs ANSI/IES TM-30-18



Les couleurs sont données à titre indicatif uniquement. Rapport généré avec IES TM-30-18 Calculator Version 2.00