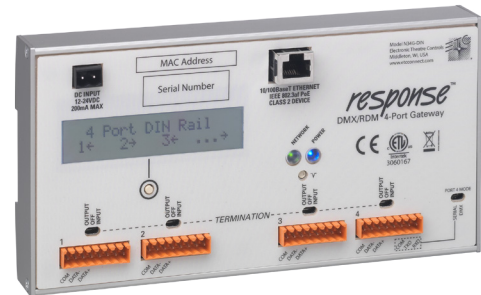




PoE 802.3af



ALLGEMEINE INFORMATION

Das Response DMX/RDM 4-Port Gateway verwendet die umfassende Netzwerk-Technologie von ETC und ermöglicht moderne Datenverteilung. Das Industriestandardprotokoll streaming ACN, sACN und Net3 erschließen die gesamte Kraft in Ihrem Netzwerksystem. Das Response Gateway ist im Ethernet-System integriert und tauscht DMX512- und RDM-Daten (Remote Device Management) bidirektional mit anderen Geräten aus.

ANWENDUNGEN

- Verleih
- Touring
- Theater
- Konferenzzentren
- Regieplatz
- Inspizientenplatz
- Systemintegration

EIGENSCHAFTEN

- Verteilt DMX- und RDM-Daten über Ethernet an andere Geräte
- Unterstützt das Net3-Protokoll powered by ACN
- DMX/RDM Ein-/Ausgänge
- Einfache Konfiguration und Service eines jeden Ports
- LCD-Anzeige mit Gerätekenzeichnung sowie Status- und Konfigurationsanzeige
- LED-Anzeigen für Stromversorgung und Netzwerkstatus
- Stromversorgung über Power-over-Ethernet (PoE) oder externes Netzteil
- Konfiguration mit der Net3 Concert Software

BESTELLINFORMATION

Response 4-Port Gateways

ARTIKELNR.	BESCHREIBUNG
4267A1021	Response 4 Port DMX/RDM Gateway 4 XLR5 Ausgänge
4267A1022	Response 4 Port DMX/RDM Gateway 4 XLR5 Eingänge
4267A1023	Response 4 Port DMX/RDM Gateway 1 XLR5 Eingang 3 XLR5 Ausgänge
4267A1024	Response 4 Port DMX/RDM Gateway 4 DMX-Steckleiste
4267A1025	Response 4 Port DMX/RDM Gateway 4 Neutrik RJ45 Ports
4260A1125	Response 4 Port DMX/RDM Gateway zur Hutschienen-Montage

4-Port Gateway Zubehör

ARTIKELNR.	BESCHREIBUNG
4260K1002	Frontplattensatz DMX 4 Out
4260K1006	Frontplattensatz DMX 4 In
4260K1003	Frontplattensatz DMX 2 In / 2 Out Gateway
PS406-F	Externe Stromversorgung
4260K1001	19" Gateway Schrankeinbausatz; fasst bis zu 2 Gateways / enthält Blankplatte für eine Einheit
4260K1005	Gateway Bügel-Kit (Abhängung); für ein Gateway, kann in 4 Positionen angebracht werden

BESCHREIBUNG

ALLGEMEIN

- Unterstützt Net3/ACN (ANSI E1.31 and E1.17)
- Unterstützt RDM (ANSI E1.20)
- Unterstützt USITT DMX512-A (ANSI E1.11)
- USITT DMX512 und ANSI E1.11 DMX512-A zugelassen
- Jede beliebige DMX-Adresse am Eingang kann jeder sACN-Adresse zugewiesen werden (Advanced Input Patch: AIP)
- DMX-Universen können anderen Startadressen zugewiesen oder in der Länge verändert werden (Flexible Output Patch FOP)
- Jede DMX-Adresse kann mit einer eigenen Priorität belegt werden.

MECHANISCH

- Taste zum Aktivieren der Hintergrundbeleuchtung und zum Blättern im Menü
- Beleuchtetes LCD-Display mit Gerätekennzeichnung sowie Status- und Konfigurationsanzeige.
- Für Schrankeinbau/Tragbar/Touring
 - Aus 1,3 mm dickem Stahlblech
 - Schwarz pulverbeschichtet
 - Zubehör für Traversen- und Schrankmontage erhältlich
 - Breite: 9,5"; zwei Geräte (8 DMX-Ports) passen in eine 19-Zoll-Höheneinheit
- Version zur Hutschienenmontage entspricht DINN43880 (35/7.5 Schiene)
- LED-Anzeigen auf der Vorder- und Rückseite
 - Stromversorgung: Blau; Netzwerkstatus: Grün
 - DMX-Aktivität: Zweifarbig
- Neutrik RJ45-Buchse auf der Vorderseite zum Anschluss an das Lichtnetzwerk
- Resetknopf zum Neustart und erzwungenem Reboot des Geräts

PROZESSOR

- Die maximale Zeitverzögerung am Ausgang ist nicht höher als die Laufzeit eines Datenpaketes
- Die maximale Wiederholrate der der DMX-Ausgänge beträgt 40 Hz

UMGEBUNGSBEDINGUNGEN

- Zulässige Umgebungstemperatur: 0° - 40°C
- Luftfeuchtigkeit: 5% - 95% nicht kondensierend
- Lagerungstemperatur: -40° - 70°C

STROMVERSORGUNG

- Stromversorgung über IEEE 802.3i for 10BASE-T, 802.3u für 100BASE-TX und 802.3af für Power over Ethernet
- Optional 8-28 VDC Netzteil
- Maximale Leistungsaufnahme: 5 Watt
- CE konform und ETL gelistet

KONFIGURATION

- Konfiguration über die Net3 Concert Software
 - Unterstützt bis zu 512 DMX Adressen pro Port
 - Unterstützt bis zu 63.999 Streaming ACN Universen
- Bis zu 2.048 DMX-Kanäle (Ein- oder Ausgänge) inkl. Datenmanagement
- DMX-Daten Ein- und Ausgang nutzerkonfigurierbar
- DMX-Splitterfunktion: Ein DMX-Eingang wird auf mehreren Ports ausgegeben
- Mehrere Quellen können kombiniert und mit eigenen Prioritäten versehen werden
- die DMX-Startadressen können pro Port verschoben werden
- Nutzerdefinierte Gerätekennzeichnung

ZUSATZINFORMATION

DMX512

Wird oft zu DMX (Digital Multiplex) abgekürzt und ist ein Kommunikationsprotokoll, das zur Steuerung von Beleuchtungssystemen verwendet wird. DMX ist ein nahezu gleichmäßiger Datenstrom von Lichtintensitätsinformationen, der kontinuierlich bis zu 512 Kanalwerte mit je 256 Stufen (8 Bit) weitergibt. Es handelt sich dabei um eine digitale, serielle RS-485 Kommunikation.

RDM

Remote Device Management (ANSI E1.20) ist eine Verbesserung zu DMX, da es die bidirektionale Kommunikation zwischen Steuergerät und angeschlossenem RDM-fähigen Endgerät über ein Standard DMX-Kabel erlaubt. Mit diesem Protokoll werden Konfiguration, Statusüberwachung und Gerätemanagement deutlich vereinfacht. Es wird geringfügige Auswirkungen auf die DMXAktualisierungsrate haben, was aber den DMX-Betrieb mit nicht RDM-fähigen Geräten nicht beeinträchtigen.

sACN

Streaming ACN (ANSI E1.31) sendet DMX-Universen über TCP/IP-Netzwerke. Damit wird das altbekannte DMX-Protokoll in einem offenen Industriestandard schnell und effizient über Ethernet geschickt.

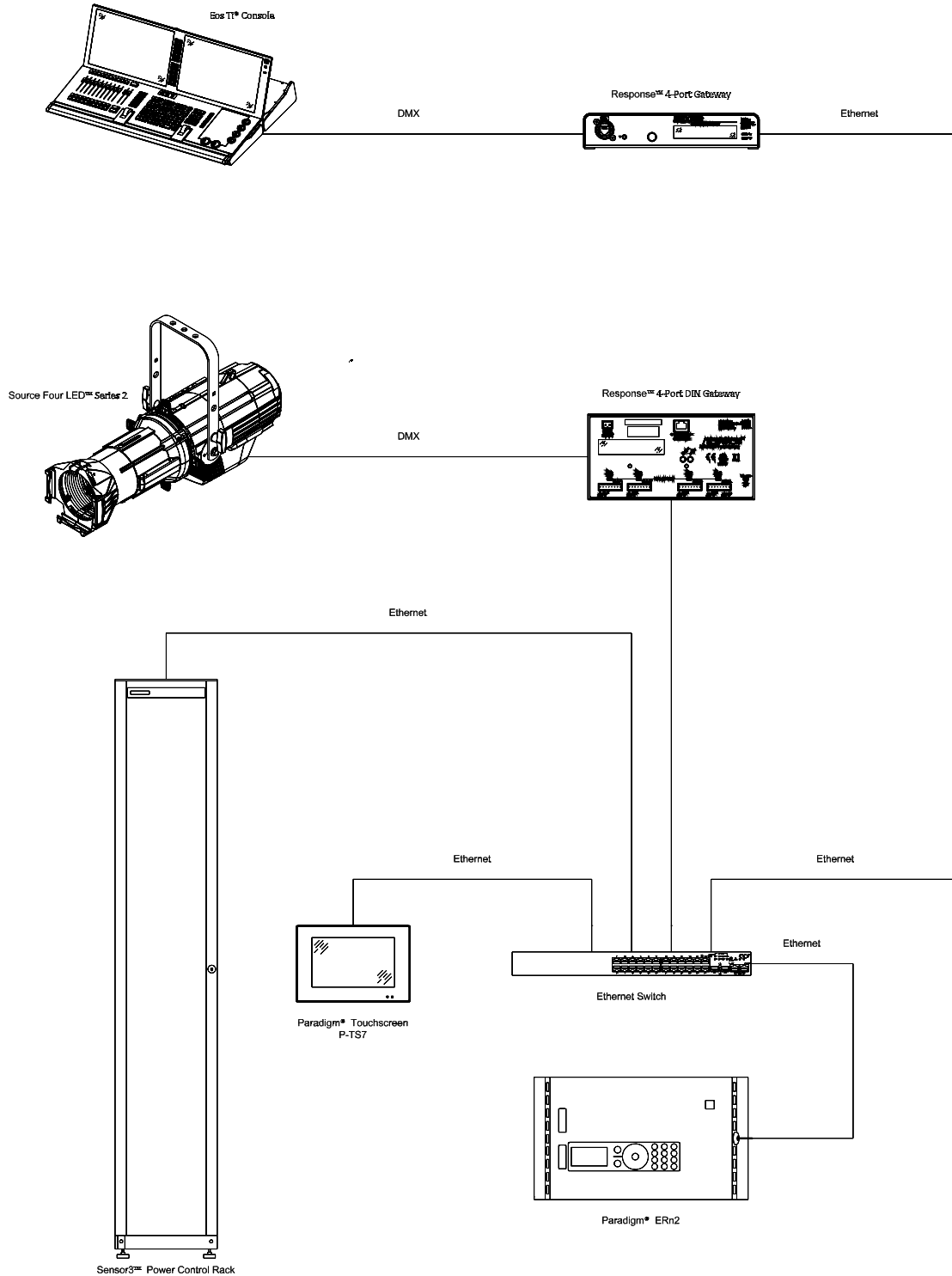
ACN

Architecture for Control Networks (ANSI E1.17) ist ein Standard für bidirektionale Hochgeschwindigkeit-Kommunikation über TCP/IP in einer EthernetNetzwerk-Umgebung. ACN ist eine offene Protokoll-Umgebung, welche bessere und flexiblere Steuerungsmöglichkeiten zwischen Netzwerkgeräten zur Beleuchtungssteuerung ermöglicht.

NET3

ETC's Erweiterung des Standard ACN-Protokolls (ANSI E1.17 and E1.31) mit zusätzlichen Kommunikationsprotokollen für spezielle Anwendungen und zur Unterstützung von älteren Geräten.

TYPISCHER SYSTEMAUFBAU



GEWICHTE UND ABMESSUNGEN

Response 4-Port Gateway Abmessungen

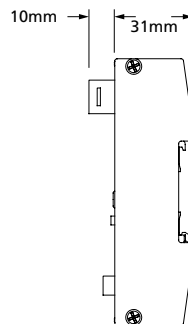
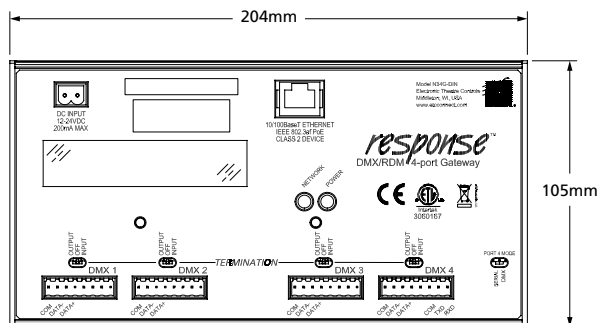
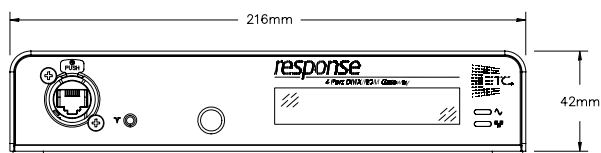
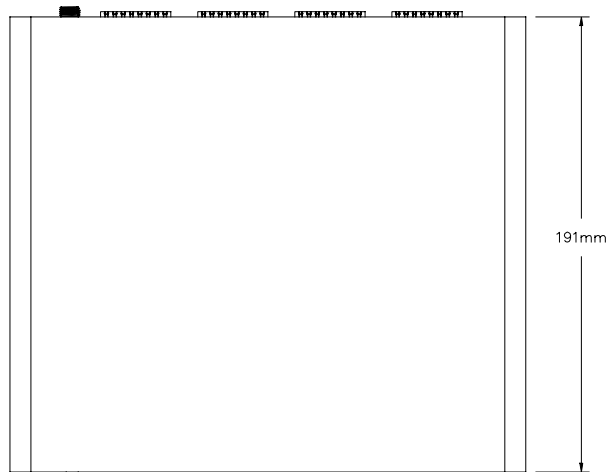
ARTIKEL	HÖHE	BREITE	TIEFE
	mm	mm	mm
Gateway - Standard	44	216	208
Gateway - Hutschiene	105	204	41

Response 4-Port Gateways Gewichte

ARTIKELNR.	GEWICHT	VERSANDGEWICHT
	kg	kg
4267A1021	0,8	1,6
4267A1022	0,8	1,6
4267A1023	0,8	1,6
4267A1024	0,8	1,6
4267A1025	0,8	1,6
4260A1125	0,5	0,7

Net3 Four-Port Gateway Zubehör

ARTIKELNR.	GEWICHT	VERSANDGEWICHT
	kg	kg
4260K1002	0,5	0,9
4260K1003	0,5	0,9
PS406-F	0,2	0,5
4260K1001	0,7	0,9
4260K1005	0,4	0,5



Corporate Headquarters • 3031 Pleasant View Rd, PO Box 620979, Middleton WI 53562 0979 USA • +1 608 831 4116

London, UK • Unit 26-28, Victoria Industrial Estate, Victoria Road, London W3 6UU, UK • +44 (0) 20 8896 1000

Rome, IT • Via Pieve Torina, 48, 00156 Rome, Italy • +39 (06) 32 111 683

Holzkirchen, DE • Ohmstrasse 3, 83607 Holzkirchen, Germany • +49 (80 24) 47 00-0

Hong Kong • Room 1801, 18/F, Tower 1 Phase 1, Enterprise Square, 9 Sheung Yuet Road, Kowloon Bay, Kowloon, Hong Kong • +852 2799 1220

Web • etccconnect.com • Copyright©2017 ETC. All Rights Reserved. All product information and specifications subject to change. 4267L1300-DE Rev B 05/2017