



## ALLGEMEINE INFORMATION

ColorSource Linear Pearl ist ein LED-Washlight-Scheinwerfer mit variablem Weißlicht. Er ist mit zwei verschiedenen weißen LEDs bestückt, die es erlauben, eine Farbtemperatur von 2700 K bis 6500 K einzustellen.

Die Pearl Scheinwerfer bieten die gleichen Features wie die vollfarbigen Scheinwerfer der ColorSource Familie, u.a. robust hochwertige Konstruktion, äußerst heller Lichtoutput und einfach zu bedienende Benutzerschnittstelle.

Die ColorSource Pearl Scheinwerfer sind speziell für Anwendungen konzipiert, die hohen Wert auf einstellbares Weißlicht sowie flickerfreien Betrieb und sanftes Dimmverhalten legen, z.B. TV-Studios, Kirchen oder Architekturbeleuchtung.

## ANWENDUNGEN

- Kirchen
- Universitäten und Schulen
- TV-Studios
- Restaurants und Lobbies
- Verkaufsräume
- Messe- und Ausstellungszentren
- Konferenzräume

## PRODUKTMERKMALE

- In drei Längen verfügbar
  - Linear 1 (0,5 m) - eine ansteuerbare Zelle
  - Linear 2 (1 m) - zwei ansteuerbare Zellen
  - Linear 4 (2 m) - vier ansteuerbare Zellen
- 2700 K bis 6500 K einstellbares Weißlicht
- Homogenisierte Optik
- Einfach bedienbare Benutzerschnittstelle mit 7-Segment-Anzeige
- PowerCON In/Thru-Stecker
- DMX In/Thru über XLR5 bzw. RJ45 Stecker
- RDM oder vor Ort Konfiguration
- LED Droop-Ausgleich für gleichbleibende Leistung
- Optisch kalibriert
- Tour geeignet, Aluminiumgehäuse

## BESTELLINFORMATION

### ColorSource Linear Pearl

ARTIKELNR.	BESCHREIBUNG
7414A1260	ColorSource Linear Pearl 1, XLR, schwarz
7414A1250	ColorSource Linear Pearl 1, RJ45, schwarz
7414A1261	ColorSource Linear Pearl 2, XLR, schwarz
7414A1251	ColorSource Linear Pearl 2, RJ45, schwarz
7414A1262	ColorSource Linear Pearl 4, XLR, schwarz
7414A1252	ColorSource Linear Pearl 4, RJ45, schwarz

Farboptionen: Bitte nutzen Sie die folgenden Farb-Code-Endungen: -1 für weiß oder -5 für silbergrau. Kundenspezifische Farben sind auf Antrag möglich.

Hinweis: ColorSource Linear Scheinwerfer werden mit einem seitlichen Paar Standfüßen und einem 1,8 m PowerCon Netzkabel ohne Stecker geliefert.

## PRODUKT-SPEZIFIKATION (LINEAR 1/2/4)

## Lichtquelle

LED Details	40 / 80 / 120 Lumileds LUXEON® Z LEDs
Max Lumen	5.649 / 11.298 / 22.596
Lumen pro Watt	50 / 52 / 51
L70 Rating (Stunden bis 70% Output)	36.000 Stunden (Schätzwert, Testdaten stehen aus)

## Farben

Verwendete Farben	Warmweiß, kaltweiß
Bereich Farbtemperatur	2700 K - 6500 K
Werksseitig kalibriert	Ja
Red Shift	Nein

## Optisch

Strahlwinkel-Bereich	15 Grad
Größe Gate	N/A
Größe Öffnung	N/A
Gobo Projektion	Nein
Gobogröße	N/A
Steuerung Kameraflackern / Hz-Bereich	1.200 Hz (Grundeinstellung) und 25.000 Hz (über RDM)
Anmerkung	Linsen zur Strahlsteuerung sind verfügbar, siehe Zubehör.

## Steuerung

Input	DMX-512 über 5-Pin XLR oder RJ45-Stecker
Protokolle	DMX, RDM
Modi	Variable Farb-Temperatur: ICt (2) Direct: IWCS (4) 1 Channel: I (1)
Konfiguration über RDM	Ja
Benutzerschnittstelle	7-Segment-Anzeige
Lokale Steuerung	Ja
Integrierte Presets	Ja (12)
Integrierte Sequenzen	Nein
Integrierte Effekte	Nein
Durchschleifen der Steuerung	Ja
Anmerkung	Lokale Steuerung über Benutzerschnittstelle

## Elektrisch

Spannungsbereich	100 - 240 V AC, 50/60 Hz
Anschluss	PowerCON in und thru
Einschaltstrom	49 / 85,6 / 153 A (erster Halbzyklus) bei 230 V
Scheinwerfer pro Kreis	10 Scheinwerferzellen (16 A max. auf einem Kreis, Sensor oder Unison Relay Modul oder ähnlich)
Watt (Typisch / Standby)	112 W / 2,6 W, 214 W / 2,6 W, 431 W / 4,7 W bei 230 V
Stromverbrauch	0,5 A / 1,0 A / 1,9 A bei 230 V

## Thermisch

Umgebungstemperatur	0 - 40° C
Lüfter (steuerbar)	Ja (nein)
Droop-Ausgleich	Ja
Geräusch in dBA	Durchschnittlich 24,2 / 28,4 / 31 dBA bei 1 m Abstand
BTUs/Stunde	385 / 747 / 1.514

## Physikalisch

Material	Druckguss und Plastik
Farboptionen	Schwarz, weiß, silbergrau oder kundenspezifisch
Befestigungsoptionen	Hängebügel oder am Boden
IP-Klassifizierung	IP20
Gewicht	2,9 / 9,1 / 17 kg
Im Umfang enthalten	Hängebügel, Kabel
Anmerkung	Siehe Zubehörliste für Kabeloptionen

## Garantie

Gesamter Scheinwerfer	5 Jahre
LED Array	10 Jahre

PRODUKTMERKMALE



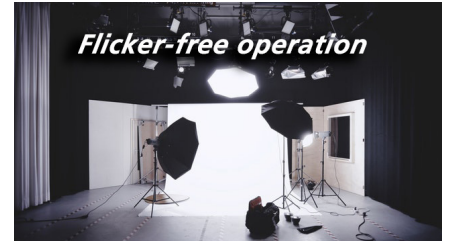
**ENDLOSES LICHT**

ColorSource Linear Pearl Scheinwerfer wurden so entwickelt, dass man mehrere Scheinwerfer nebeneinander montieren kann, ohne dass eine sichtbare Lücke im Licht entsteht.



**WARM BIS KALT**

Helles Weißlicht von 2700 K bis 6500 K.

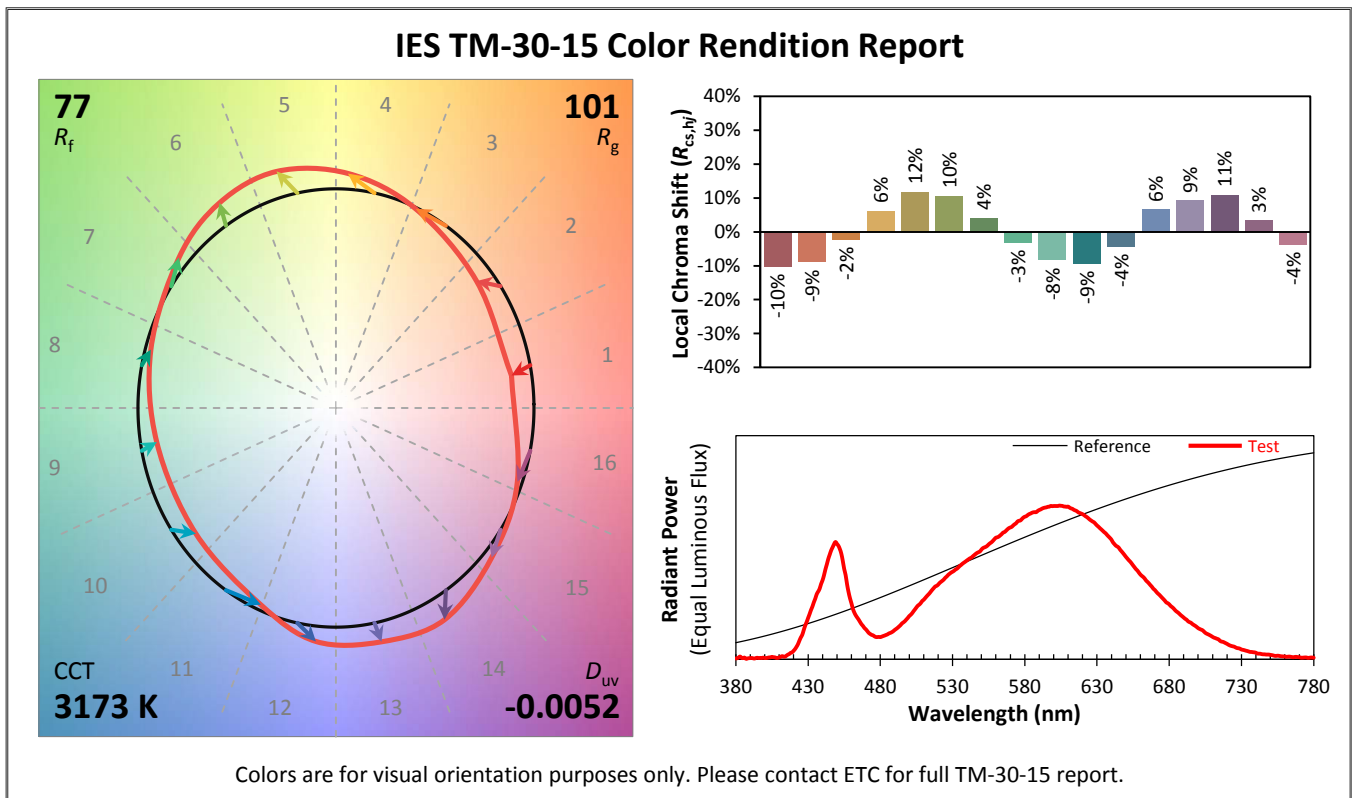


**PERFEKT FÜR STUDIOS**

Mit bis zu 25.000 Hz Refresh-Raten brauchen Sie sich um Flickern in der Kamera keine Sorgen machen.

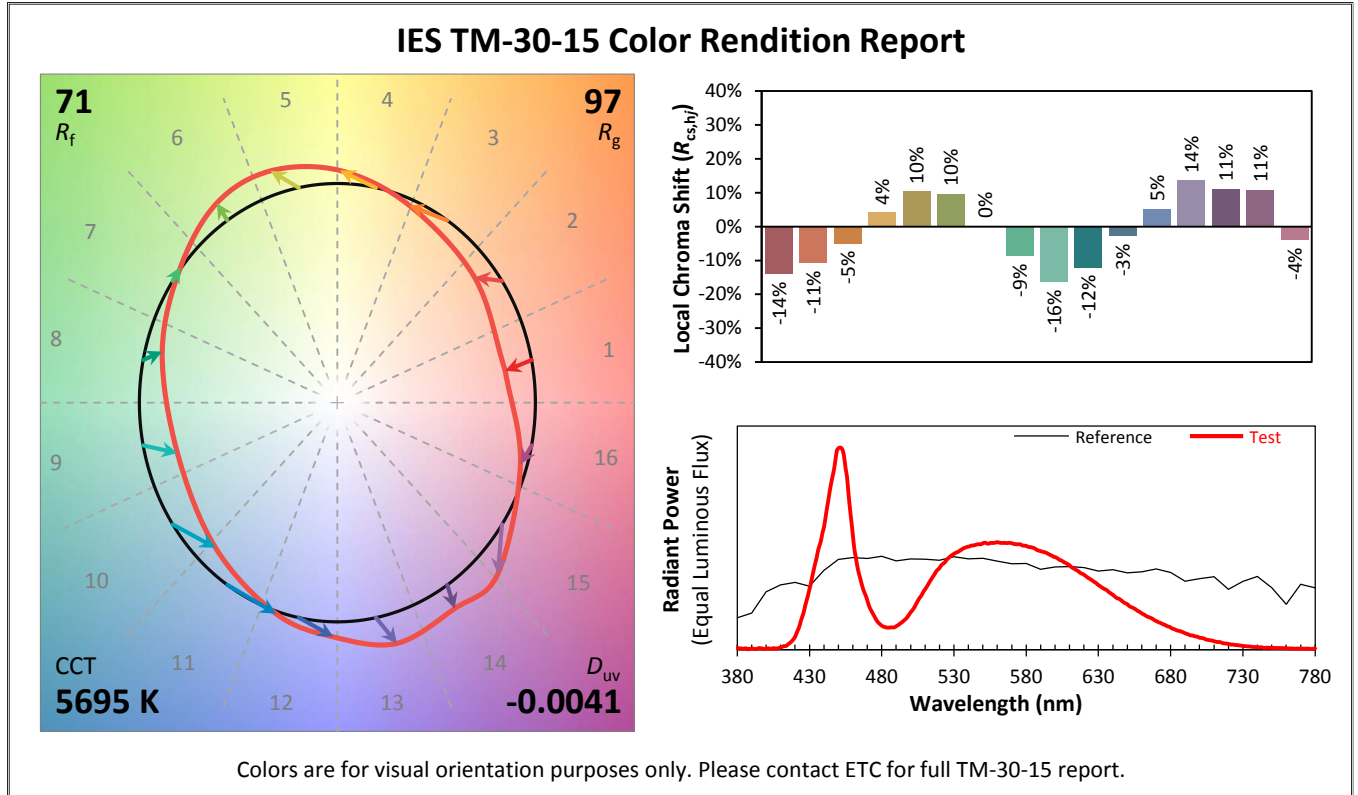
FARBMETRISCHE INFORMATION

TM-30-15 3200K - COLORSOURCE LINEAR PEARL



FARBMETRISCHE INFORMATION

TM-30-15 3200K - COLORSOURCE LINEAR PEARL



Zusätzliche Farbmatrik

	CS LINEAR PEARL 3200 K	CS LINEAR PEARL 5600 K
CRI $R_a$ ( $R_g$ )	81 (18)	74 (3)
TLCI	60	49

PHOTOMETRISCHE DATEN

HINWEIS ZU DEN PHOTOMETRISCHEN DATEN:

Die unten aufgeführten photometrischen Daten beziehen sich auf den Linear 1 Scheinwerfer (0,5 m). Alle längeren Linear Scheinwerfer setzen sich aus 0,5 m Segmenten zusammen.

Wenn Sie die photometrischen Daten für einen Linear 2 ermitteln möchten, multiplizieren Sie die unten aufgeführten Daten mit zwei; für einen Linear 4 entsprechend mit vier.

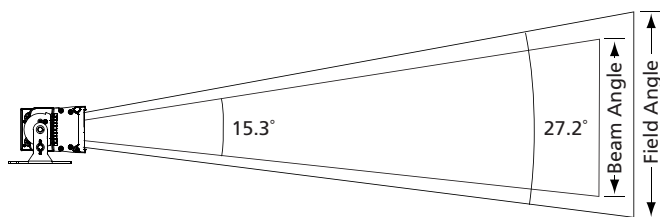
Durch die physikalischen Gegebenheiten ist dies der beste Weg, die photometrischen Daten für längere Scheinwerfer zu ermitteln. Für eine detaillierte Erklärung der photometrischen Daten besuchen Sie bitte <http://www.etconnect.com/WorkArea/DownloadAsset.aspx?id=10737489380>

Als .ies Daten sowie Informationen zu den Linsen, verwenden Sie bitte die ColorSource PAR Unterlagen und nehmen an, dass sie mehrere Scheinwerfer (für Linear 2 und Linear 4) 0,5 m vom Mittelpunkt gehängt haben.

ColorSource Linear Pearl 1

Modus	Grad	Candela	Lumen im Feld	Lumen im Beam	Stromverbrauch	Lumen pro Watt
CT Mode (3200 K)	27,2	50.316	3.261	1.868	82,0 W	40
CT Mode (5600 K)	27,2	43.061	2.791	1.598	57,3 W	49
Direct Mode Full (4000 K)	27,2	75.732	4.908	2.811	113,5 W	43

Metrische Umrechnung: Für 'Meter' multiplizieren Sie 'feet' mit 0,3048.  
Für 'Lux' multiplizieren Sie 'footcandles' mit 10,76.



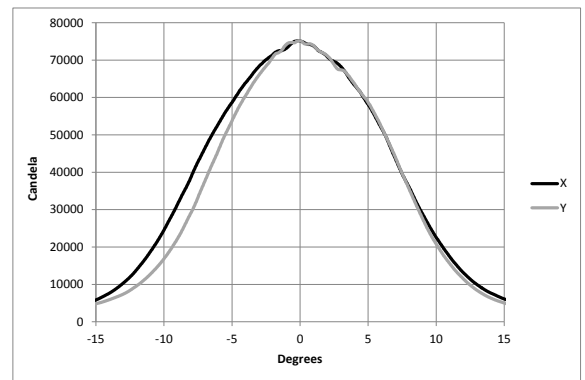
Reichweite (d)	3,0 m	4,6 m	6,1 m	7,6 m
Feld-Durchmesser	1,5 m	2,2 m	2,7 m	3,7 m
Beleuchtungsstärke (fc)	757	337	189	121
Beleuchtungsstärke (Lux)	8.152	3.623	2.038	1.304

Für die Bestimmung der zentralen Beam-Abbildung in footcandles für jegliche Distanz, teilen Sie Candela durch die Distanz zum Quadrat.

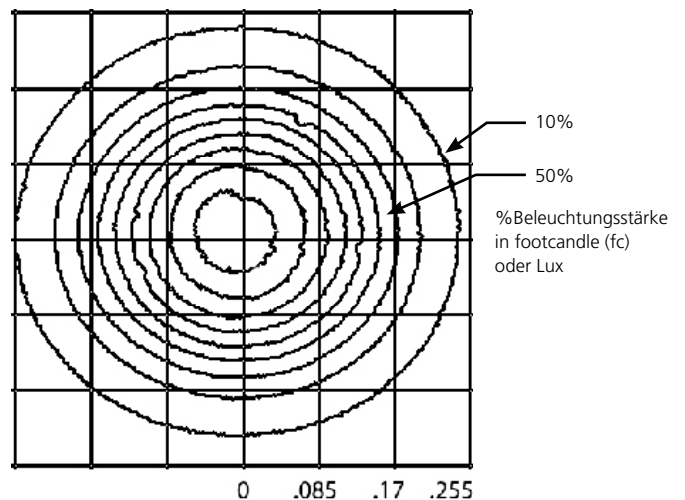
Um das Feld-Durchmesser für jegliche Distanz zu berechnen, multiplizieren Sie die Distanz mit 0,484.

Für die Berechnung des Beam-Durchmessers multiplizieren Sie jegliche Distanz mit 0,269.

Lichtstärke-Diagramm



Iso-Beleuchtungsstärke- Diagramm (Oberflächenverteilung)

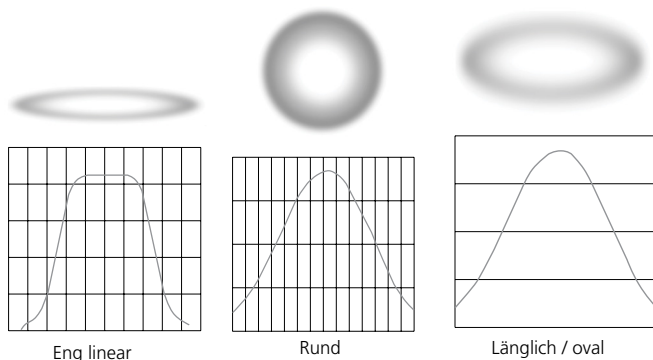


## ZUSÄTZLICHE BESTELLINFORMATION

## Optionale Sekundärlinsen

<b>Artikelnr.</b>	<b>Beschreibung:</b> Die folgenden Linsen sind für die ColorSource Scheinwerfer zugeschnitten und können runde, lineare oder längliche/ovale Lichtfelder erzeugen. Diese Linsen sind nicht für den Einsatz in Selador® Classic Scheinwerfern geeignet.	
<b>HORIZONTAL</b>		
7414K1001	Superenge lineare horizontale Linse	Die Linear Linsen können kombiniert werden, um die gewünschte Feldgröße zu erreichen.
7414K1003	Enge lineare horizontale Linse	
7414K1005	Mittlere lineare horizontale Linse	
7414K1007	Weite lineare horizontale Linse	
7414K1009	Superweite lineare horizontale Linse	
<b>VERTIKAL</b>		
7414K1002	Superenge lineare vertikale Linse	
7414K1004	Enge lineare vertikale Linse	
7414K1006	Mittlere lineare vertikale Linse	
7414K1008	Weite lineare vertikale Linse	
7414K1010	Superweite lineare vertikale Linse	
<b>RUND</b>		
7414K1011	Superenge runde Linse	
7414K1012	Enge runde Linse	
7414K1013	Mittlere runde Linse	
7414K1014	Weite runde Linse	
7414K1015	Superweite runde Linse	

## Typische Linsenfeldprofile



## ZUSÄTZLICHE BESTELLINFORMATION

## Power Thru Verbindungskabel

Power Thru Verbindungskabel werden an den Scheinwerfer-Ausgang (Thru) angeschlossen, um aneinander gereihete Scheinwerfer mit Strom zu versorgen.

Artikelnr.	Beschreibung
7410B7013	PowerCON 1,8 m Stromversorgungskabel ohne Stecker (Ersatz)
7410K1101	PowerCON 1 m Kabel ohne Stecker, Power Thru 3 x 1 mm <sup>2</sup>
7410K1102	PowerCON auf PowerCON 1 m Scheinwerfer zu Scheinwerfer-Verbindungskabel 3 x 1 mm <sup>2</sup>
7410K1103	PowerCON auf PowerCON 2 m Scheinwerfer zu Scheinwerfer-Verbindungskabel 3 x 1 mm <sup>2</sup>
7410K1104	PowerCON auf PowerCON 5 m Scheinwerfer zu Scheinwerfer-Verbindungskabel 3 x 1 mm <sup>2</sup>
7410K1105	Scheinwerfer zu Scheinwerfer Zweifach-Verbindungskabel mit Strom- und DMX (XLR5)-Anschluss, 1 m
7410K1106	Scheinwerfer zu Scheinwerfer Zweifach-Verbindungskabel mit Strom- und DMX (XLR5)-Anschluss, 2 m
7410K1107	Scheinwerfer zu Scheinwerfer Zweifach-Verbindungskabel mit Strom- und DMX (XLR5)-Anschluss, 5 m

## Scheinwerfer-Zubehör

PART NO.	Beschreibung
7414K1017	ColorSource Linear 1 Bügel, schwarz
7414K1018	ColorSource Linear 1 Doppelbügel, schwarz
7414K1020	ColorSource Linear Torblendensatz, 2 x 0,5 m Segmente, schwarz
7414K1019	ColorSource Linear Rasterblende, 0,5 m, schwarz
7414K1023	ColorSource Linear Diffuser-Verbindung (Ersatzteil) bei Linear 2 und Linear 4 Scheinwerfern enthalten

## HINWEISE ZU LED-SCHEINWERFERN

Bei allen LED-Lichtquellen kommt es im Laufe der Zeit zu einer gewissen Abschwächung der Lichtausbeute und zu einer Farbänderung. Die LED-Lichtintensität variiert mit den thermischen Bedingungen. Thermische Bedingungen können von Umgebungstemperaturen und Scheinwerferpositionierung beeinflusst werden. Basierend auf den B50 L70 Spezifikationen des LED-Herstellers erreichen ColorSource Scheinwerfer nach 20.000 Stunden regulären Betriebs noch ~70 % ihrer originalen Lichtintensität. Je nach Situation werden LEDs mit unterschiedlicher Betriebsdauer und auf unterschiedlicher Leistungsstufe verwendet. Dies kann schließlich zu kleinen Änderungen bei der Farbleistung führen, was leichte Anpassungen an Presets, Stimmungen oder Programmen erfordert.

STEUERUNG

DMX-Kanaleingangsprofile

DMX Kanal	ct (Variable Farbtemperatur)	dir (Direkt)	1ch (Ein Kreis)
1	Intensität	Intensität	Intensität
2	Farbtemperatur	Warmweiß	
3		Kaltweiß	
4		Stroboskop*	

\*Verwenden Sie DMX-Werte 0 oder 255 für kein Stroboskop. Verwenden Sie Werte von 1-254 um die Stroboskopgeschwindigkeit von 1 pro Sekunde bis zu 33 pro Sekunde zu erhöhen.

PHYSIKALISCH

ColorSource Linear Pearl Abmessungen

MODELL	HÖHE	BREITE	TIEFE
	mm	mm	mm
Linear 1	109	499	153
Linear 2	109	1000	153
Linear 4	109	1991	153

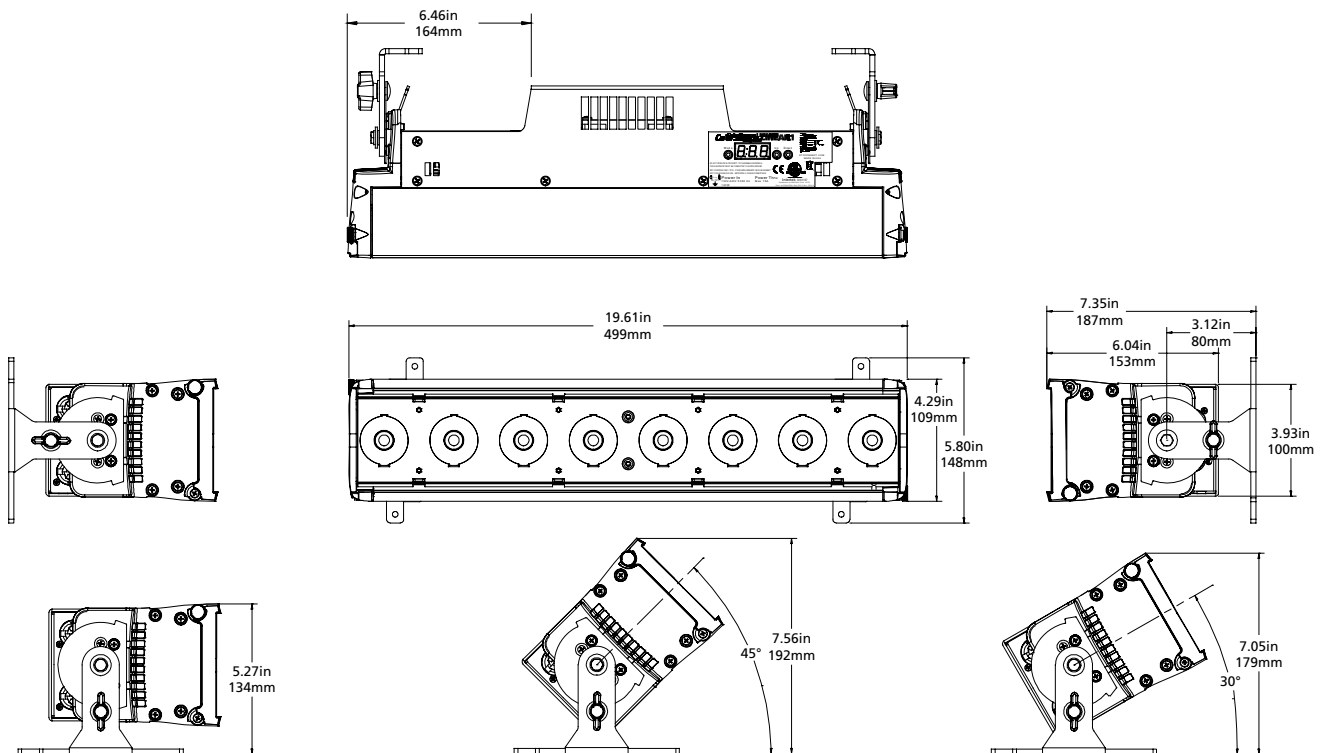
\* Umfasst keine Befestigungsteile

ColorSource Linear Pearl Gewichte

MODELL	GEWICHT*	VERSANDGEWICHT
	kg	kg
Linear 1	2,9	3,6
Linear 2	9,1	10,7
Linear 4	17,0	18,1

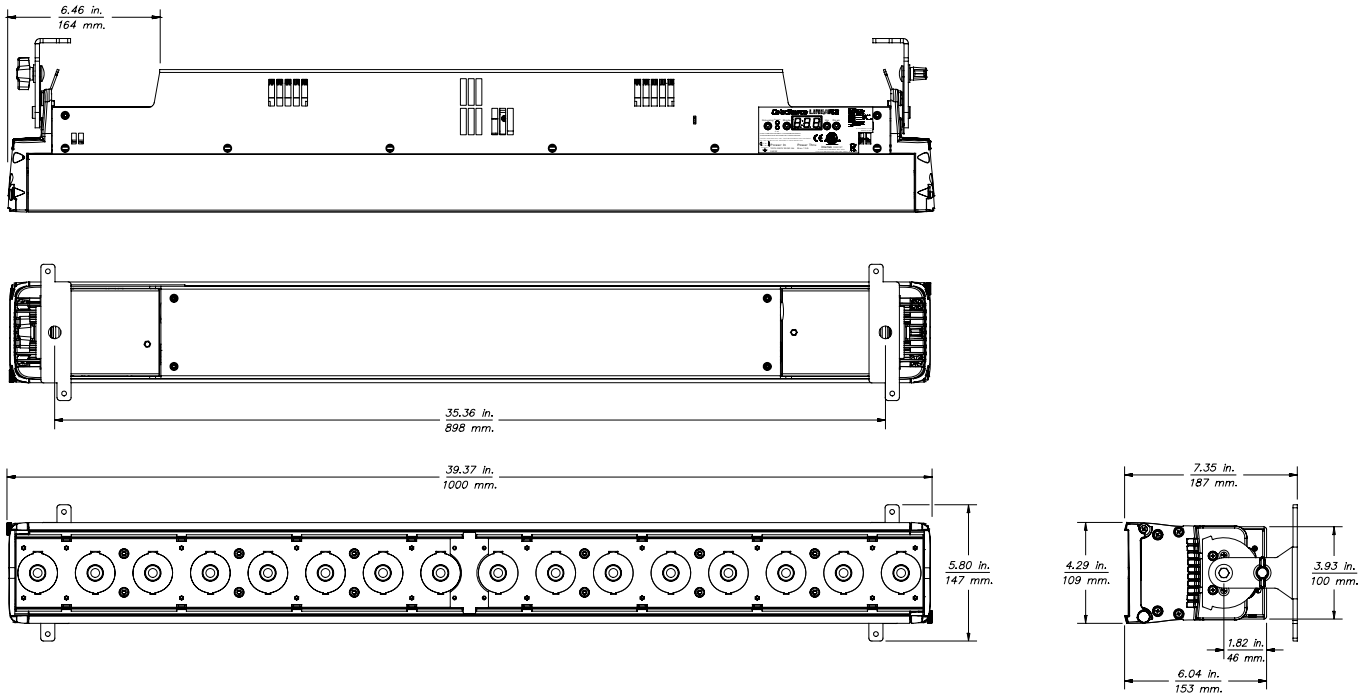
\* Umfasst keine Befestigungsteile

COLORSOURCE LINEAR PEARL 1

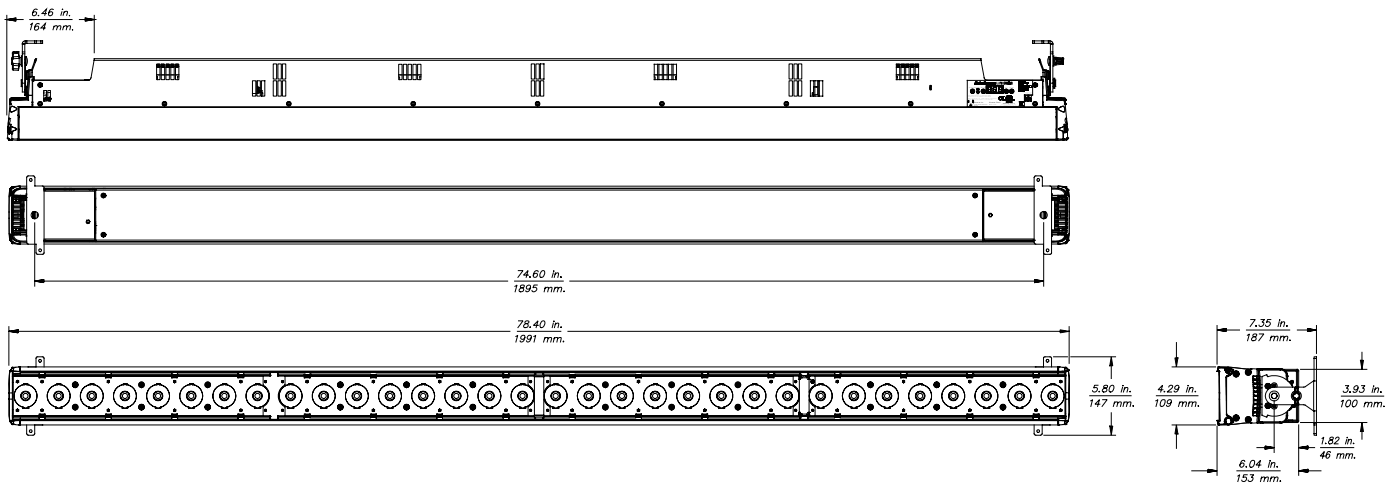


PHYSIKALISCH

COLORSOURCE LINEAR PEARL 2



COLORSOURCE LINEAR PEARL 4



Corporate Headquarters • 3031 Pleasant View Rd, PO Box 620979, Middleton WI 53562 0979 USA • +1 608 831 4116

London, UK • Unit 26-28, Victoria Industrial Estate, Victoria Road, London W3 6UU, UK • +44 (0) 20 8896 1000

Rome, IT • Via Bruno Pontecorvo 10, 00012 Guidonia Montecelio, Roma, Italy • +39 06 32 111 683

Holzkirchen, DE • Ohmstrasse 3, 83607 Holzkirchen, Germany • +49 (80 24) 47 00-0

Hong Kong • Room 1801, 18/F, Tower 1 Phase 1, Enterprise Square, 9 Sheung Yuet Road, Kowloon Bay, Kowloon, Hong Kong • +852 2799 1220

Web • etconnect.com • Copyright©2018 ETC. All Rights Reserved. All product information and specifications subject to change. 7414L1003-DE Rev A 07/18