



rosco

KATALOG

Nr. 47

FARB-und KORREKTURFILTER

Musterfächer	3
Supergel	4
Roscolux	6
E-Colour+	8
Cinegel	10
RoscoView	18
RoscoShades	19
Cinegel Kits	20
Permacolor	21
Zubehör	23

RÜCKSETZER/DIGITAL IMAGING

GOBOS

Stahlgobos	26
Glasgobos	28
Zubehör	32

LICHTTECHNIK/PROJEKTION

X-Effects Projektor	34
Vortex 360 Doppel Gobo-Rotator	35
Gobo Rotatoren	36
Steuerungen	37
Infinity Animationeffekt	38
I-Cue DMX-Spiegel	39
LitePad	40
Stromversorgungen	41
iPro Imageprojektor	42

LICHTDESIGNSOFTWARE/STEUERUNGEN

Keystroke	44
-----------	----

PROJEKTIONSFOLIEN

NEBELPRODUKTE

Nebelmaschinen	46
Nebelfluid	52

BÜHNENFARBEN

Bühnenfarben	54
Beschichtungen und Glasuren	58
Roscoflamex Flammenhemmer	60
Zubehör	61

DIGITAL COMPOSING

Digital Composing	62
TV/Videofarben	63

BÜHNENZUBEHÖR

FLACKERKERZEN

BODENBELÄGE

Tanzteppiche	66
Zubehör	70

KLEBEBÄNDER

DESIGNER PRODUKTE

INHALTSVERZEICHNIS

ANSPRECHPARTNER



Standard Gobos aus rostfreiem Stahl

Die Rosco und DHA Gobo Serien sind nun vereint! Diese beiden Premium-Serien der Stahl- und Glasgobo Designs, die von renommierten Licht- und Bühnendesignern kreiert wurden, sind nun für Sie exklusiv über Rosco überall auf der Welt erhältlich. Die vollständige Serie (übrigens die weltgrößte Auswahl) umfasst nun mehr als 2.000 Designs in Größen für fast allen bekannten Scheinwerfer. Sie erlaubt dem Designer uneingeschränkte Flexibilität und Kreativität bei der Auswahl von Motiven für die malerische Gestaltung, zur Erzeugung von Atmosphäre und bei der allgemeinen Verbesserung des szenischen Gesamteindrucks. Wir zeigen hier nur eine kleine Auswahl der geläufigsten Motive.

Die Gesamtübersicht finden Sie auf unserer Homepage www.rosco.com oder fordern Sie den aktuellen Rosco Gobo Katalog an. Die Standardgrößen sind für die meisten Profilscheinwerfer und Moving Lights passend. Eine vollständige Liste der Größen finden Sie ebenfalls auf unserer Homepage.



78218
SUMMER BRANCHES



77797
THICKET
Francis Bellman



77734
PINE TREES
Marsha Eck



77206
FOREST FLOOR
Paul Sweeney



77205
FOREST TOP
Paul Sweeney



77793
FOREST STAGE RIGHT
Tom Sturge & David Summer



77794
FOREST STAGE LEFT
Tom Sturge & David Summer



77862
SPOOKY WOOD



77271
TWIGS
Andrew Bridge



77757
IRREGULAR LEAVES
Peter Maradudin



77785
SHARP BREAK (MEDIUM)
Tom Skelton



77100
TREE 2



78219
WRINKLES



77735
BARE BRANCHES 1
Robin Wagner



77550
MARTIN GUERRE
BRANCHES 2



77777
BARE BRANCHES 2
David Hersey



77731
JUNGLE LEAF
Jo Mielziner



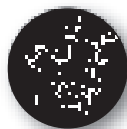
77281
OPEN PALM
Andrew Bridge



77551
PINES



78222
MOONLIGHT LEAVES



77781
BAMBOO
Tom Skelton



77730
PALM
Marcia Madeira



77838
PALM TREE



77222
TROPICAL PALM
Leon Rosenthal



77546
SCRUB



77749
ARCADIA 23
Richard Nelson



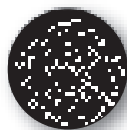
77642
TRIANGLES (SMALL)



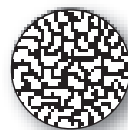
77284
KINETIC BURST
Mike Baldassari



77418
CRACKLE



77387
REQUIEM



78253
SQUIRMS (NEGATIVE)
KC Hooper



78251
THORNS
KC Hooper



78237
FINGERS
Don Darnutzer



78250
KELP
KC Hooper



77583
CIRCLES



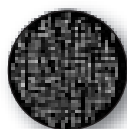
77754
ARABESQUE
Boris Aronson



78232
CHICKEN SCRATCH



78226
WOODCUT



77564
LOOSE WEAWE



77710
FINE MESH
Sholem Dolgoy



77750
ARCADIA 17
Richard Nelson



77748
SPLINTERS
Dennis Parichy



77760
INTERNAL REFLECTIONS
Dennis Parichy



77275
PIPES
KC Hooper



77285
POP TOP
Abigail Rosen Holmes



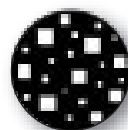
77787
COBBLESTONES
Ed Wittstein



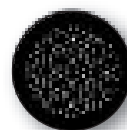
77527
BRICKS



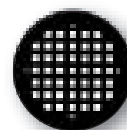
77411
CROSSWORD



77221
FLOATING SQUARES
David Davidian



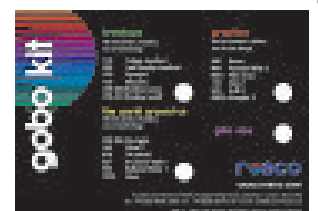
77743
URBAN BREAKUP
Richard Nelson



77204
BASKET WEAWE
Kirk Bookman



Rosco hat drei vordefinierte Gobo Pakete zusammengestellt basierend auf den meistverkauften Designs, da es immer hilfreich ist, eine Vorauswahl zur Hand zu haben. Bitte wählen Sie unter Breakups, The World Around Us oder Graphics und Ihrer bevorzugten Größe aus. Dieser Gobo-Satz ist äußerst preiswert und gibt Ihnen ein gutes Backup für jede Gobo-Notsituation.



Kundenspezifische Gobos

Kundenspezifische Gobos können innerhalb weniger Tage von jeglicher fotografischen Vorlage erstellt werden. Gängige Größen für die meisten Profilscheinwerfer und Moving Lights sind verfügbar.

- Schnelle und kostengünstige Fertigung kundenspezifischer Gobos aus rostfreiem Stahl, die optimal für Einsätze mit geringem Aufwand geeignet sind.
- Schwarz/Weiß Glasgobos erlauben feine Details und Bilder in verschiedenen Graustufen, die sowohl auf positiven wie auch negativen Hintergründen abgebildet werden können.
- Einfache ein- oder zweifarbige Bilder wie auch vollfarbige fotografische Designs kreieren dramatische Effekte. Die kundenspezifischen Rosco Gobos entsprechen höchsten Qualitätsstandards, verbunden mit umgehendem und aufmerksamem Kundenservice und günstigem Preisniveau auch für das kleinere Budget.

WEITERE INFORMATIONEN ZU ROSCO'S KUNDENSPEZIFISCHEN GOBOS:

1. Telefon: +49 (0)5207 995989
2. Fax: +49 (0)5207 925989
3. E-mail: germany@rosco.com

Das Online-Bestellformular finden Sie unter:

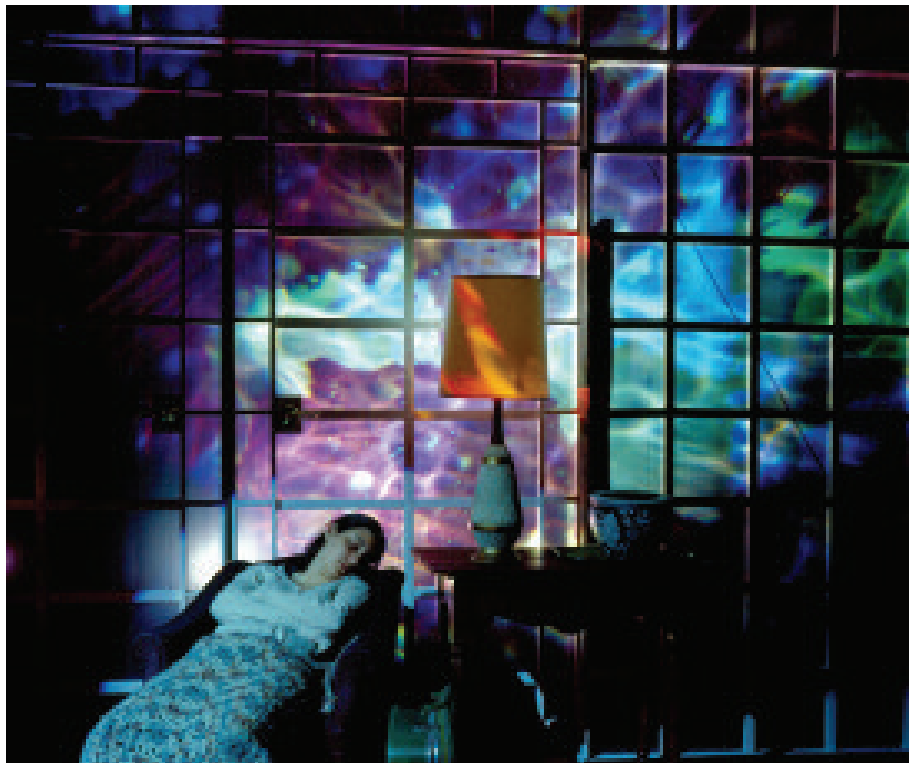
[www.rosco.com/uk/gobocatalog/
customgobo/gobo-worksheet.pdf](http://www.rosco.com/uk/gobocatalog/customgobo/gobo-worksheet.pdf)

COLORIZERS

Colorizers™

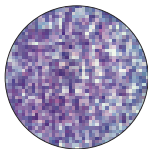
Rosco's Colorizer werden eingesetzt, um ansprechende mehrfarbige Projektionseffekte zu kreieren. Gefärbt in sanften Tönen in einem der drei Stile "Stippled", "Featherlight", oder "Free flow". Colorizer können einzeln oder in Kombination mit Stahlgobos für einen etwas dramatischen Effekt genutzt werden. Colorizers können in Profilscheinwerfern bis 1000 W Leistung eingesetzt werden.

Designs, die mit einem Stern* markiert sind, sind ebenfalls als X Size Größe für den Einsatz in dem Rosco X24 X-Effects Projektor erhältlich.

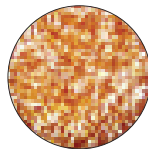


Ein atemberaubender Einsatz von Colorizer Gobos. In diesem Fall wurden sie in Kombination mit Metallgobos eingesetzt, um Form und zusätzliche Textur zu geben

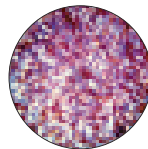
Stippled Serie



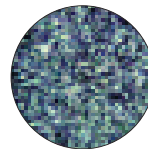
*Nr. 55004
Blau und Lila



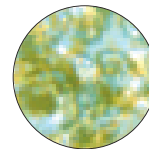
*Nr. 55005
Amber und Rot



*Nr. 55006
Rot, Blau und Lila



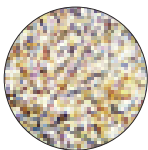
*Nr. 55007
Grün, Blau und Lila



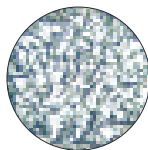
*Nr. 55008
Grün und Gelb

Featherlight Serie

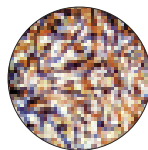
Ähnlich den "Stippled" Colorizers, aber mit einer weniger dichten "Federstruktur", um mehr weisses Licht durchzulassen.



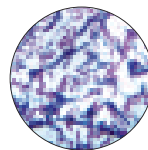
Nr. 56201
Blau, Lila und Gelb



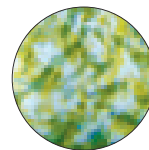
Nr. 56202
Blau und Grün



Nr. 56203
Rot, Lila and Gelb



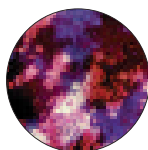
Nr. 56204
Blau und Lila



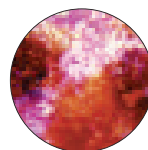
Nr. 56205
Grün und Gelb

Free Flow Serie

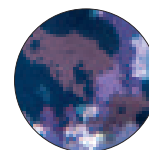
Eine Kombination von Farben, die sanft in ein einzigartiges Design überblenden



*Nr. 56101
Kalt
Blau, Rot und Lila



*Nr. 56102
Warm:
Rot, Amber, Blau und Lila



*Nr. 56103
Mitternacht
Blau, Lila und Grün

Image Glass™

Rosco's Image Glas ist ein stark strukturiertes Glasgobo, welches das Licht in Muster aus Hell und Dunkel mit fließenden Grauschattierungen bricht. Die Veränderung der Fokusposition des Scheinwerfers bildet immer neue Muster und Helligkeitsverläufe ab.

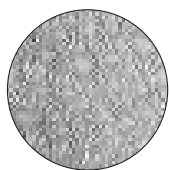
Wir empfehlen den Einsatz von Image Glas in Moving Lights mit bis zu 1.200W Leistung, in Profilscheinwerfern mit Kaltlichtspiegel bis 600W, wobei auch ein kurzzeitiger Einsatz mit Leuchtmitteln bis 750W möglich sein sollte. Image Glas Gobos werden hierbei im Iriseinschub montiert.

Lieferbar sind Image Glas Gobos in der Größe „B“ und für viele Moving Light Größen auf Anfrage.

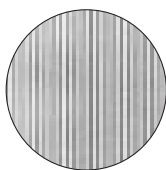
Designs, die mit einem Stern* markiert sind, sind ebenfalls als X Size Größe für den Einsatz in dem Rosco X24 X-Effects Projektor erhältlich.



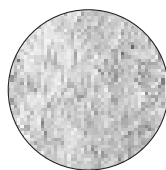
Das Image Glasgobo Irregular Strands (Nr. 33607) liefert die Haupt-Textur für dieses Bühnenbild. Ein Standard Metallgobo, Interlocking Breakup (Nr. 7288) fügt weitere Definition hinzu.



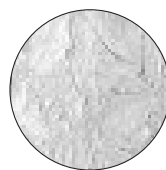
*Nr. 33600
Flower



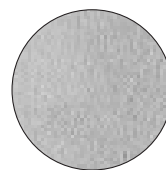
*Nr. 33601
Lined



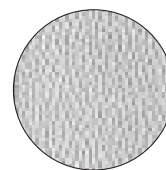
Nr. 33602
Plume



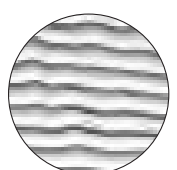
Nr. 33603
Lt. Plume



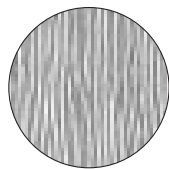
Nr. 33604
Pebble



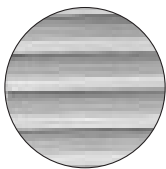
*Nr. 33605
Honeycomb



*Nr. 33606
Waves



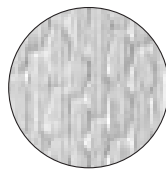
*Nr. 33607
Irregular Strands



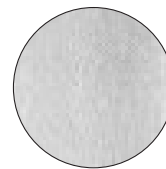
*Nr. 33608
Banded Lines



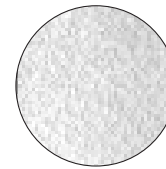
*Nr. 33609
Lazy Swirls



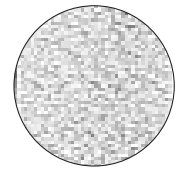
*Nr. 33610
Basket Weave



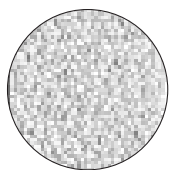
Nr. 33611
Pin Feathers



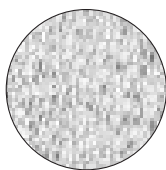
Nr. 33613
Winter Frost



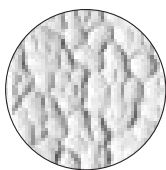
Nr. 33614
Random Blisters



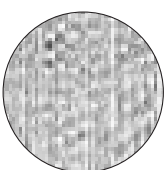
*Nr. 443615
Coalescing Bubbles



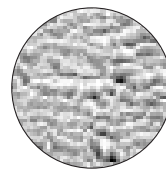
Nr. 443616
Raised Mosaic



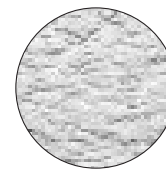
*Nr. 443617
Hammered



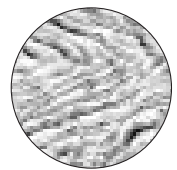
*Nr. 443618
Wood Grain



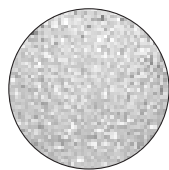
*Nr. 443619
Ripples



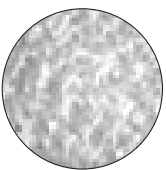
*Nr. 443620
Ice



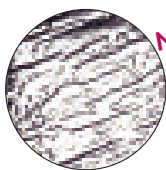
*Nr. 443621
Dune



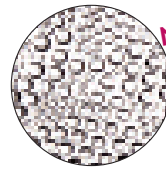
*Nr. 33622
Sparkelite



Nr. 33623
Reflections



*Nr. 33624
Rain Glass



*Nr. 33625
Foam Bubbles

Image Glasgobos werden mit Metalleinfassrahmen zur Montage im Scheinwerfer geliefert.

PRISMATICS™

Prismatics™

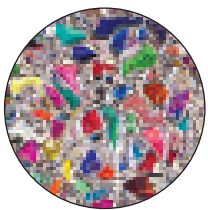
Wir empfehlen den Einsatz von Prismatics in Moving Lights mit bis zu 1.200W Leistung, in Profilscheinwerfern mit Kaltlichtspiegel bis 600W, wobei auch ein kurzzeitiger Einsatz mit Leuchtmitteln bis 750W möglich sein sollte. Prismatics werden hierbei im Iriseinschub montiert. Lieferbar sind Prismatics in der Größe „B“ und für viele Moving Light Größen auf Anfrage.

Designs, die mit einem Stern* markiert sind, sind ebenfalls als X Size Größe für den Einsatz in dem Rosco X24 X-Effects Projektor erhältlich.

*Tipp: Wenn Sie die Prismatics mit einem Metallgobo kombinieren, stellen Sie bitte sicher, dass das Metallgobo am weitesten von der Lampe entfernt ist.



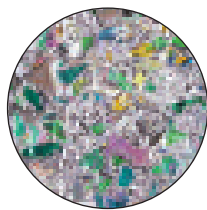
Das Kaleidoscope Prismatic Gobo (Nr. 43801) wird auf den Bühnenboden projiziert und kann dadurch sowohl die Tageszeit wie auch die Stimmung auf der Bühne betonen. Es wird hier bei dem Stück "Crazy Mary", einer Playwrights Horizon Produktion mit Bühnendesign von John Lee Beatty und Lichtdesign von Brian Aldous eingesetzt. Bitte beachten Sie den bedachten Einsatz von Blenden und Fokussierung, um den Effekt noch deutlicher hervorzuheben.



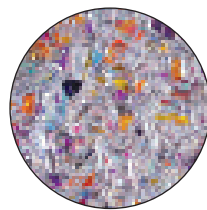
Nr. 43801
Kaleidoscope



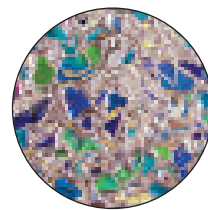
Nr. 43802
Cool Lavender



Nr. 43803
Spring Greens



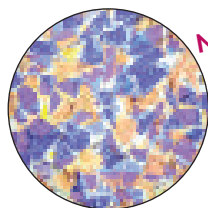
Nr. 43804
Sunset



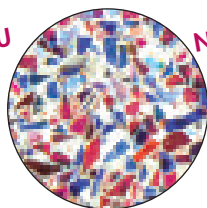
Nr. 43805
Blue Water



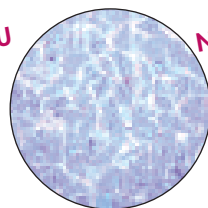
Nr. 43806
Flaming Sun



Nr. 43807
Warm Contrast



Nr. 43808
Patriotic



Nr. 43809
Crystalline

ColorWaves™

Rosco's Color Waves sind eine Neue Art von Glasgobos, mit denen Sie kraftvolle, farbige Texturen und Formen kreieren können.

Jeder Gobotyp, Waves, Strands, Ripple und Mosaic, basiert auf einem Rosco Image Glasgobo und ist mit einer von fünf brillanten, dichroitischen Farben beschichtet. Die Projektion ist eine außergewöhnliche und einzigartige Kombination aus Farbe, Struktur, Form und Mischung.

Wir empfehlen den Einsatz von Color Waves in Moving Lights mit bis zu 1.200W Leistung, in Profilscheinwerfern mit Kaltlichtspiegel bis 600W, wobei auch ein kurzzeitiger Einsatz mit Leuchtmitteln bis 750W möglich sein sollte. Color Waves werden hierbei im Iriseinschub montiert.

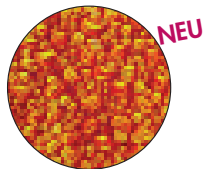
Lieferbar sind Color Waves in der Größe „B“ und für viele Moving Light Größen auf Anfrage.

Designs, die mit einem Stern* markiert sind, sind ebenfalls als X Size Größe für den Einsatz in dem Rosco X24 X-Effects Projektor erhältlich.

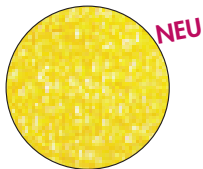


Die Kaminfeuer-Flammen und deren Reflektionen werden hier mit einem im Vortex Rotator eingesetztem Color Wave Gobo reproduziert. In dieser Anwendung wurde das Indigo Waves (Nr. 33005) zusammen mit Amber Ripple (Nr. 33102) und einem Standard Metallgobo Flames 1 (Nr. 77175) eingesetzt.

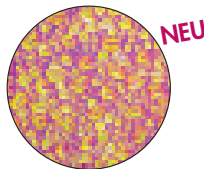
SPARKELITE



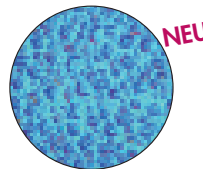
*Nr.33401
Sparkelite - Red



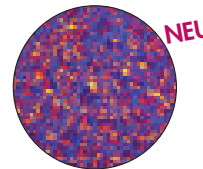
*Nr. 33402
Sparkelite- Amber



*Nr. 33403
Sparkelite - Magenta

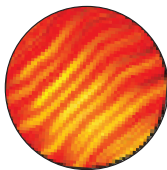


*Nr. 33404
Sparkelite - Cyan

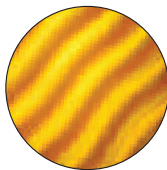


*Nr. 33405
Sparkelite - Indigo

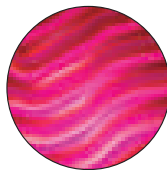
WAVES



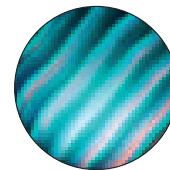
*Nr. 33001
Waves - Red



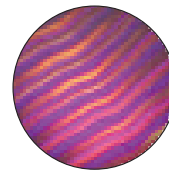
*Nr. 33002
Waves - Amber



*Nr. 33003
Waves - Magenta

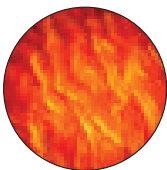


*Nr. 33004
Waves - Cyan

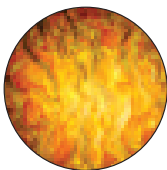


*Nr. 33005
Waves - Indigo

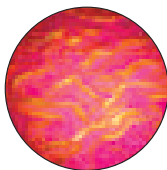
RIPPLE



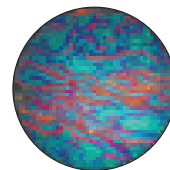
*Nr. 33101
Ripple - Red



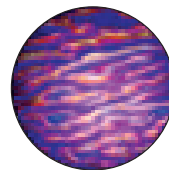
*Nr. 33102
Ripple - Amber



*Nr. 33103
Ripple - Magenta

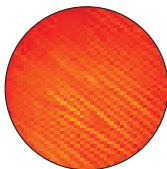


*Nr. 33104
Ripple - Cyan

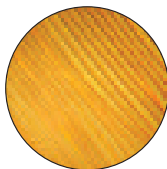


*Nr. 33105
Ripple - Indigo

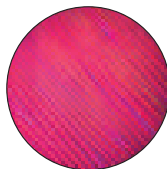
STRANDS



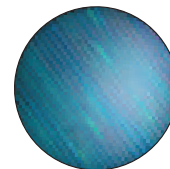
*Nr. 33201
Strands - Red



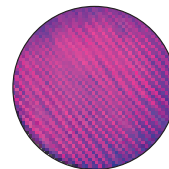
*Nr. 33202
Strands - Amber



*Nr. 33203
Strands - Magenta

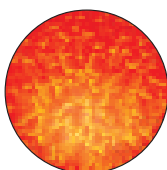


*Nr. 33204
Strands - Cyan

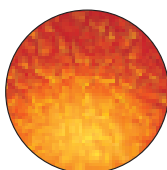


*Nr. 33205
Strands - Indigo

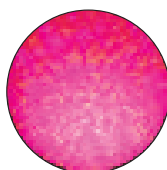
MOSAIC



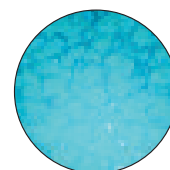
Nr. 33301
Mosaic - Red



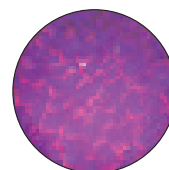
Nr. 33302
Mosaic - Amber



Nr. 33303
Mosaic - Magenta



Nr. 33304
Mosaic - Cyan



Nr. 33305
Mosaic - Indigo

UNIVERSELLER IRIS GOBOHALTER

Der universelle Iris Einschubhalter wurde für die meisten der neuen Ellipsenspiegelscheinwerfer einschliesslich dem ETC S4, Altman Shakespeare, Strand SL und Selecon Pacific Cool Light entwickelt. Ein Iris Einschubhalter ermöglicht es, auch stärkere Glasgobos im Iris Einschub zu verwenden. Ebenso ermöglicht der universelle Iris Einschubhalter die gleichzeitige Verwendung von zwei Gobos auf je einer Seite des Halters. Bitte verwenden Sie Gobos der Grösse 'B' 86mm.

Nr. 15786 Universeller Iris Einschubhalter.



GOBOHALTER

Artikelnr: Halter:

77GH01	CCT Silhouette Project/Lee Colortran Windsor Selecon range/CCT Freedom	A
77GH02	As 77GH01	A (Glass)
77GH03	As 77GH01	B
77GH05	Strand Harmony, T Spot 263/264 Cantata Optique, Prelude	A (Glass)
77GH07	Strand Cadenza, Solo, Alto, Toccata	A
77GH08	Strand Patt 23/23N, Highlite, Minim Quartet	B
77GH09	Altman 360Q, 1KL, Shakespeare	B
77GH10	Strand Patt 765, 793, 794, 293,294	C
77GH11	As 77GH10	A
77GH12	James Thomas/TBA 650 Series	D
77GH13	As 77GH08	D
77GH14	Microlight Microprofile	E
77GH15	CCT Minuette, Zero 88 Focus ADB, DS54, DW54	M
77GH16	Berkey Ellipsodial	A
77GH17	As 77GH16	B
77GH18	Berkey Mini Eclipse	A
77GH19	As 77GH18	B
77GH20	As 77GH18	A (Glass)
77GH21	Niethammer Enisport & Enizoom Series	A
77GH22	Pani Profile	A
77GH23	R & V Profile	A
77GH24	ADB 1K (except Europe Series)	A
77GH25	ADB 2K (except Europe Series)	A
77GH26	Pani BP Projector	A
77GH27	As 77GH26	C
77GH28	Berkey Color Arc Follow Spot	M
77GH29	As 77GH21	B
77GH30	Times Square MR75, MR75Z	E
77GH33	As 77GH08	M
77GH34	ADB Europe Series	A
77GH35	As 77GH05	B (Glass)
77GH36	As 77GH07	B
77GH38	As 77GH01	B (Glass)
77GH39	As 77GH21	B (Glass)

Gobo Größe:

Artikelnr: Halter:

77GH41	Teatro Comma, Coemar Accento	M
77GH42	Novalite Followspot	D
77GH43	Teatro, Tratto, Tippo	B
77GH44	Teatro Acuto	A
77GH46	As 77GH05	M
77GH47	As 77GH21	A (Glass)
77GH48	Strand Leko (all models)	B
77GH49	Spotlight Milano Sintesi, 650W Vision 650W	M
77GH50	Spotlight Milano Sintesi 1200W Vision 1200W	B
77GH51	Spotlight Milano Sintesi 2500W Vision 2500W	A
77GH52	ADB A59Z 500/650W	M
77GH53	As 77GH05	M(Glass)
77GH54	RDS Projector	A
77GH55	As 77GH15	M(Glass)
77GH56	ETC Source Four	B (Glass)
77GH57	As 77GH34	A (Glass)
77GH58	Robert Juliat 6145, 7145, 9145N	B (Glass)
77GH59	ETC Source Four	B
77GH60	Selecon Acclaim	M
77GH61	ETC Source Four	A
77GH62	ETC Source Four	A (Glass)
77GH63	ETC Source Four Junior	M
77GH64	ETC Source Four Junior	M
77GH65	Moonspot, Spotlight 1.5K/3K	(Glass)
77GH66	Moonspot, Spotlight 1.5K/3K	A
77GH67	Moonspot Spotlight 1.5K/3K	B
77GH73	Harmony, T.Spot, 263/4, Prelude, Cantata, Optique, Brio, SL Range	M
77TADA	Tadpole A Size	B
77TADB	Tadpole B Size	
77TADM	Tadpole M Size	

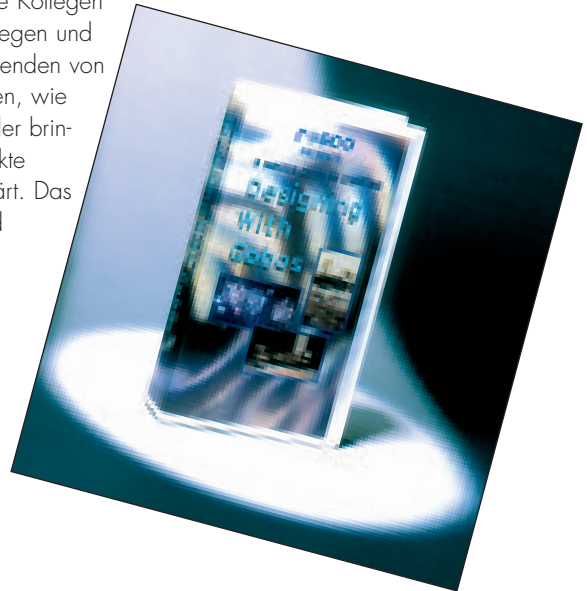
In dem Rosco Gobokatalog finden Sie alle vollständigen Details.

Designing With Gobos - Master Class™ Videofilm – jetzt auch als DVD Format erhältlich

Der berühmte Lichtdesigner und Lehrer Neil Peter Jampolis führt durch dieses informative und unterhaltsame Videoprogramm. Neil und seine Kollegen demonstrieren, wie Gobos zur Erzeugung von Theaterfeuer, Regen und Lichtreflexen auf Wasser, Kirchenfenstern, Feuerwerk und Dutzenden von anderen Effekten eingesetzt werden können. Sie werden lernen, wie Gobos Leben, Bewegung und sogar Farbe in Ihre Bühnenbilder bringen können. Während 25 kurzweiligen Minuten werden Effekte aufgebaut, vorgeführt und für die einfache Nachahmung erklärt. Das Video liefert Ideen und Anregungen für alle Theater-, Film- und Fernseherschaffenden und für Architekturlichtanwendungen.

Nr. 35807000 "Designing With Gobos"

(DVD, 25 Minuten)



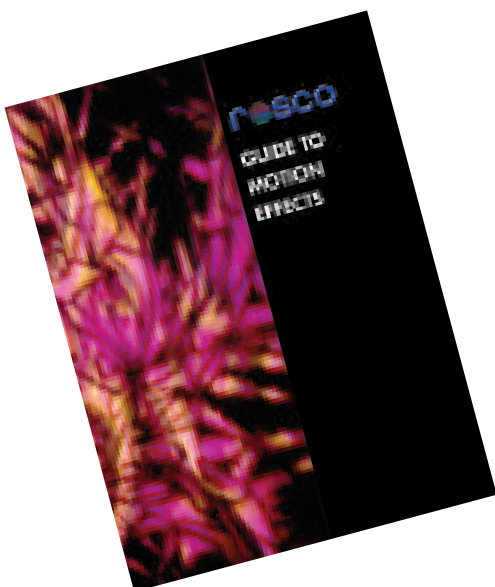
Rosco Donuts

Donuts sind ein preiswertes Zubehör, die das Streulicht des projizierten Gobos reduzieren bzw. eliminieren und daher die Abbildung schärfen.

Die Rosco Donuts sind handgefertigt und bestehen aus solidem Metall, um eine lange Lebensdauer zu garantieren.

Nr. 12DONUT

15,8cm passend für Source 4/Altman
Shakespeare



Guide to Motion Effects

Die 38 Seiten umfassende Hilfslinie für bewegte Bilder, Animation, Rotation, Steuerung, Stromversorgungen und Projektoren wie auch Effekt-Anregungen ist ein unerlässliches Werkzeug für jeden Designer.

Wir senden Ihnen gern ein kostenfreies Exemplar zu – rufen Sie uns einfach an.

X24 X-EFFECTS PROJEKTOR

X24 X-Effects Projector

Der X24 X-Effects Projektor bietet einzigartige, großflächige 3-D Effekte, die bisher den Lichtdesignern nicht zur Verfügung standen. Das Gerät verwendet ein optimiertes 200 Watt Metall Arc Leuchtmittel, dessen kurzer Lichtbogen eine Leistung von 5.000 Lumen ermöglicht, mit einer 7.000 Stunden Lebensdauer des Leuchtmittels. Die Farbtemperatur von 6.000° K ist mit der eines Xenon Strahlers vergleichbar, jedoch mit mehr als doppelt so starker Leuchtkraft.

Der Effekt selbst wird durch Rotation zweier „X“-Size Glasgobos dezentral im Strahlengang erzielt. Dies resultiert in einer Projektion, die scheinbar keine visuelle Richtung oder Zyklus hat. Durch die eingebauten Potentiometer können Geschwindigkeit und Richtung der beiden Gobos gesteuert werden.

Rosco hat dieses Produkt im Jahr 2007 verbessert und aufgerüstet und bietet nun nur noch das Model X24 an. Es bietet identische Effekte wie der originale X-Effects, allerdings konnte seine Lebensdauer durch technische Änderungen an den Bauteilen wesentlich verlängert werden.

Der X24 X-Effects Projektor ist in 2 Konfigurationen verfügbar. Für Theater- oder Entertainment Beleuchtung sollten Sie die DMX Version spezifizieren. Durch die Verwendung von 5 DMX Kanälen können Effektgobo, Lampenzündung und Lichtausbeute voll angesteuert werden. Für Shop- oder Museumsanwendungen, wo DMX nicht unbedingt erforderlich ist, sollte die Analog Version spezifiziert werden.

Der X24 X-Effects Projektor wird mit Leuchtmittel und einer kundenspezifizierten Linse ausgeliefert.

Nr. 205 37015 0120 X24 X-Effects Projektor – DMX

Nr. 205 37020 0120 X24 X-Effects Projektor – Analog



Auf speziellen Wunsch auch in weiß erhältlich.

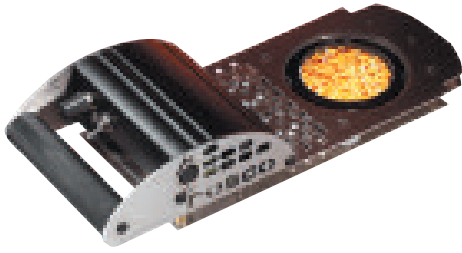


Die Designer der Firma Focus Lighting haben eine brillante Lösung gefunden, um tropfendes Wasser an der Decke des Pier in Caesars Atlantic City zu projizieren. Die X24 X-Effects Projektoren boten ihnen genau den Effekt, den sie gesucht haben und wurden entlang der Decke des Einkaufszentrums montiert. Fotos von J. R. Krausa.

VORTEX 360 DOPPEL ROTATOR™

Vortex 360 Dual Rotator™

Der Vortex 360 Doppel-Goborotator ist einer der vielseitigsten Gobo-Rotatoren, die Lighting Designern zur Verfügung stehen. Der sehr günstige Preis ermöglicht jeder Spielstätte mehrere Geräte in den unterschiedlichen Bereichen einzusetzen.



Zwei handgefertigte Edelstahlgetriebe garantieren einen störungs- und wartungsfreien Betrieb auch bei langfristigem Einsatz. Ein geräuscharmer Motor treibt beide Räder parallel an. Selbst bei schneller Rotation ist der Vortex Gobo-Rotator leise genug, um auch einen Betrieb in kritischen Bereichen wie Front of House oder z.B. im Restaurationsbereich zu ermöglichen.

Der Vortex 360 kommt mit eigener Stromversorgung und kann somit direkt an jede Steckdose angeschlossen werden. Ein Betrieb über Dimmer ist auch möglich.

Der Vortex 360 passt in den Iris-Einschub gängiger Profilscheinwerfer wie ETC S4, Altmann Shakespeare, Strand SL oder Selecon Pacific. Die Aufnahme von Metall- und/ oder Glasgobos Größe B (86mm) ist möglich.

An dem formschönen Gerät kann die Geschwindigkeit mittels Potentiometer direkt eingestellt werden. Beide Goboräder laufen immer entgegengesetzt, die Drehrichtung kann aber ebenfalls direkt am Vortex 360 geändert werden.

Nr. 205 83000 0000 Vortex 360 Dual Rotator

Nr. 205 83100 0000 Juliat Vortex 360

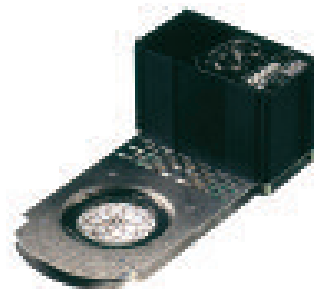


Standard Metall- und Glasgobos (Colorwave) wurden hier mit Vortex 360 Gobo-Rotatoren eingesetzt, um diesen interessanten, kinetisch reflektierenden Feuereffekt auf die Bühnenrückwand zu projizieren.

GOBO ROTATOREN

Indexing Rotator™

Rosco's Einfach- und Doppel-Index-Gobo-Rotator lässt Gobos endlos rotieren oder präzise und punktgenau positionieren. Dieses Feature ist insbesondere bei Effekten sinnvoll, die präzise wiederholbar sein müssen, wie die Zeiger einer Gobouhr, oder Logodisplays im Architekturlichtbereich und bei der Schaufenstergestaltung. Roscos Index Rotatoren werden direkt mit DMX512 angesteuert, die DMX Adresslogik ist im Gerät eingebaut. So lassen sich Rotationsgeschwindigkeit, Position und Haltezeit für die Position (bis 180° möglich) beliebig fernsteuern. Eine 24 V DC Stromversorgung ist zum Betrieb erforderlich, es können jedoch mehrere Index-Rotatoren an einer Versorgung angeschlossen werden.

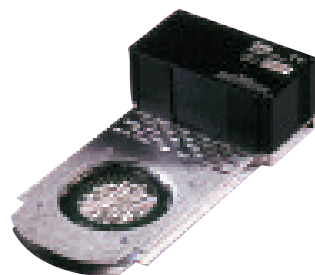


Nr. 781RTR003/V Einfach-Index-Gobo-Rotator

Nr. 781RTR203/V Doppel-Index-Gobo-Rotator

Doppel Gobo Rotator™

Rosco's Doppel-Gobo-Rotator erlaubt es Ihnen, kinetische und unglaublich spektakuläre Lichteffekte zu kreieren – durch Rotation zweier Gobos in die gleiche oder entgegengesetzte Richtung bei gleicher oder unterschiedlicher Geschwindigkeit. Die besonders leise Bedienung dieses nur 1,13 kg leichten Gerätes ermöglicht den Einsatz in beliebigen Anwendungspositionen.



Dieser Rotator passt in den Iriseinschub eines ETC S4, Altman Shakespeare oder vergleichbaren 1.000 W Profilscheinwerfern. Eine Steuerung oder ein MFX Steuerungsadapter ist erforderlich.

Nr. 20RTR204/V Doppel-Gobo-Rotator — DC variable Geschwindigkeit, 0-9 UPM



Der arreierende Effekt am Fenster dieses Bühnenbildes wurde durch den Einsatz eines Rosco Standard Metall Breakups Dots (Medium) Gobo #77053 im ersten Einschub und des Sunset Prismatic Glasgobos #43804 im zweiten Einschub erzielt.

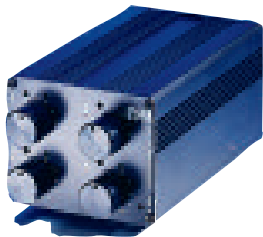


DMX/DC Steuerung

Die Rosco DMX/DC Steuerung ist eine Spannungsversorgung mit integrierter DMX-Ansteuerung für alle Rotatoren mit variabler Geschwindigkeit und ähnliche Effektgeräte mit variabler Geschwindigkeit. Die Geschwindigkeit wird über ein externes DMX512-Signal festgelegt, der Steuersignalausgang ist identisch zur 4-Kanal Geschwindigkeitssteuerung. Das Gerät steuert Geschwindigkeit und Richtung, galvanische Signaltrennung und Absicherung der Ausgänge sind ebenfalls integriert. Der Vorteil der

DMX/DC Steuerung liegt in Genauigkeit der Ansteuerung und der Verwendung des DMX-Systems. Effekte lassen sich so zusammen mit Lichtstimmungen auf dem Lichtstellpult abspeichern.

Nr. 78 DCON/DMX DMX/DC Steuerung



Variable Speed Controller

Diese 4-Kanal Steuerung ist eine Spannungsversorgung mit integrierter Ansteuerung für vier unabhängige Funktionskanäle für Rotatoren mit variabler Geschwindigkeit und ähnliche Effektgeräte mit variabler Geschwindigkeit. Der Anschluss von externen Geräten erfolgt über vier fest montierte Kabel mit zwei XLR4-Steckverbindern.

Nr. 78DCON Vier-Kanal Geschwindigkeitssteuerung



Die Rosco Rück-Projektionsfolie bietet die Leinwand für die projizierten Gobos auf der Wand im Hintergrund. Beachten Sie auch die Projektionen auf dem Bühnenboden.

Der Infinity™

Rosco's neuentwickelter Gobo-Animationseffekt bietet Ihnen hervorragende kinetische Lichteffekte verbunden mit einfacher Bedienbarkeit zu einem günstigen Preis. Der Infinity kann in nahezu jeden Filterrahmen der geläufigsten Scheinwerfer eingesetzt werden. Sie müssen lediglich eine der Scheiben am Gerät montieren, setzen Sie dann ein Stahl- oder Glasgobo in den Goboeinschub Ihres Scheinwerfers, schließen Sie den Infinity direkt oder an einen Dimmer an und beobachten Sie die magischen Effekte auf der Bühne oder im Studio. Der Infinity ist mit eingebauter Elektronik zur Ansteuerung von Geschwindigkeit und Richtung ausgerüstet sowie mit einem Netzschalter. Er ist ein absolut eigenständiges Gerät, für welches Sie keine zusätzlichen Steuereinheiten oder Stromversorgung benötigen. Der Infinity ist für Scheinwerfer wie z.B. den Altman 1K oder jeglichen Scheinwerfer mit einem 19,05cm Filterrahmen geeignet. Zum Lieferumfang gehört eine Adapterplatte für Source 4 Baugrößen und für 16,51cm Filterrahmen. Auch eine kundenspezifische Animationsscheibe gehört zum Lieferumfang.

Spannung:

100–120VAC oder 220-240VAC. 50–60Hz, eingebauter Trafo, selektierbar.

Stromverbrauch: 500 mA.

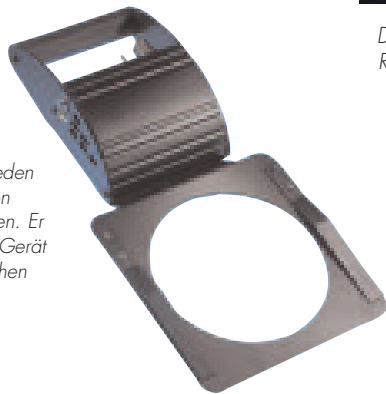
Stromzuleitung: 132 cm

Nr. 205 82500 0000 Infinity

Lieferung mit Adapterplatte und einer Animationsscheibe.



Der Infinity wurde an zwei überlappenden Scheinwerfern befestigt, um diesen realistischen Regen-Effekt zu generieren. Beide Scheinwerfer wurden mit einem Water 1 Gobo #7833 ausgestattet; die Infinity Geräte mit Scheibe #30019 bzw. #30011.



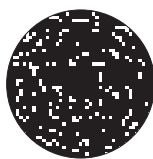
Der Infinity kann in nahezu jeden Filterrahmen der geläufigen Scheinwerfer eingesetzt werden. Er ist ein absolut eigenständiges Gerät und benötigt keine zusätzlichen Steuereinheiten oder Stromversorgungen.

Animationsscheiben

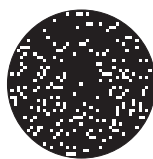
Die Animationsscheiben sind aus rostfreiem Stahl geätzt und die Pulverbeschichtung verhindert ungewünschte Reflektionen. Die Scheiben haben einen Durchmesser von 42cm.



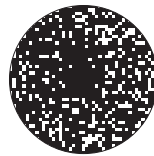
Nr. 30015
TRIANGLE BREAKUP



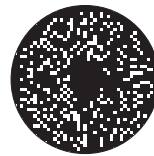
Nr. 30016
CLOUD BREAKUP



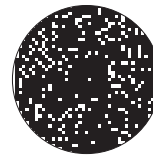
Nr. 30017
ELLIPTICAL BREAKUP



Nr. 30011
TANGENTIAL BREAKUP



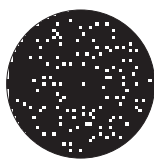
Nr. 30012
RADIAL BREAKUP



Nr. 30013
SPIRAL BREAKUP



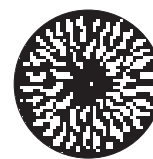
Nr. 30014
LINEAR BREAKUP



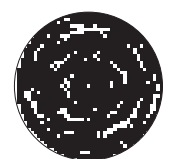
Nr. 30018
DOT BREAKUP



Nr. 30019
FLICKER WHEEL



Nr. 30020
COARSE RADIAL
BREAKUP



Nr. 30021
COARSE TANGENTIAL
BREAKUP

I-CUE INTELLIGENT MIRROR™

I-Cue Intelligent Mirror™



Der Rosco I-Cue Intelligent Mirror ist ein DMX-Spiegel für Profilscheinwerfer, welcher diesen eine hohe Masse an Flexibilität verleiht. Das Gerät passt in den Filtereinschub eines ETC Source Four, Altman Shakespeare, Strand SL oder Selecon Pacific. Ein bisher fest abgerichteter Scheinwerfer lässt sich nun in vielen verschiedenen Positionen oder für bewegte Spezialeffekte nutzen. Mit der eingebauten DMX-Elektronik wird der I-Cue direkt über die Lichtsteuerung bedient und in den Pan/Tilt-Werten gesteuert. Eine externe Stromversorgung wird für den Betrieb des I-Cue benötigt, jedoch können mehrere Geräte in Reihe angeschlossen werden. Rosco's I-Cue ist kompatibel zu vielen etablierten Stromversorgungssystemen: Wybron-Forerunner PSU; Rainbow Maxi- und Micro PSU; Christie Lites-Colour Q PSU; AC Lighting-Chroma Q PSU. Rosco bietet auch eine eigene Stromversorgung an, die ideal für den kombinierten Einsatz von I-Cue und Index-Rotatoren geeignet ist.

Nr. 810000120

I-Cue Intelligent Mirror



DMX Iris NEU

Die vollständige Kontrolle über den Abstrahlwinkel Ihres Leko ist nun einfacher geworden. Die neue Rosco DMX Iris ist leise, zuverlässig, preiswert und die perfekte Ergänzung zu dem I-Cue Intelligent Mirror.

Die 24-blättrige Iris kann mit Ihrem ETC Source Four, Selecon Pacific oder anderen geläufigen Lekos verwendet werden. Im Gegensatz zu anderen Iris-Geräten, die meist nur 18-blättrig sind, kreiert die Rosco DMX Iris eine ebenen, perfekt runden Lichtauslass bis hin zum geringsten Durchmesser. Wenn man einen DMX 512 Kanal verwendet, ist die Iris-Bewegung selbst bei ganz langsamen Cross Fades extrem sanft und gleichmäßig.

Ein von einem Mikroprozessor angesteuerter Stepper-Motor verbindet den mechanischen Arm der Iris Einheit und ersetzt den unverhältnismäßig lauten Kettenantrieb, den man in vielen anderen Systemen findet. Durch einen manuellen Knopf können Sie die DMX Iris auch ohne DMX Kontrolle ansteuern, wobei Sie lediglich die Lichtaustrittsöffnung wählen müssen wie bei einer konventionellen Iris.

Die Rosco DMX Iris benötigt einen Non-Dim Kanal und kann mit 100-240V Netzsteuerung überall in der Welt eingesetzt werden. Eine zusätzliche, externe Stromversorgung ist nicht erforderlich.

Nr. 205 74500 0000 DMX Iris



Stromversorgungen

Die Rosco Stromversorgungen lassen sich mit nahezu allen Farbwechslern, Gaborotatoren und anderen marktüblichen Geräten einsetzen.

Die leistungsstärkste Stromversorgung PSU-400 liefert eine Grundlast von 400 Watt (nicht konstante Last von mindestens 500 Watt). Dadurch kann sie jegliche Kombination an Farbwechslern, Rotatoren oder anderen Verbrauchern betreiben, die 400 Watt Last erfordern.

Die PSU-400 ist ein 48cm großes Einbaugerät, die mit 4 XLR Ausgängen und 4 Return-Buchsen ausgestattet ist.

Die PSU-200 hat ebenfalls 4 Ausgänge und 4 Return-Buchsen und kann mittels C-Haken oder ähnlicher Aufhängung an der Traverse montiert werden.

Die Rosco Stromversorgungen sind für RDM vorbereitet und können zu gegebener Zeit upgedated werden (abhängig von der Fertigstellung der RDM Spezifikation).



PSU-400

Nr. 205 71402 0400 PSU-400

Nr. 205 71402 0200 PSU-200

Nr. 205 71402 0050 PSU-50

LDI
AWARD WINNER
Lighting Accessory
of the Year

Kompatible Geräte	Erforderliche Leistung lt. Hersteller:
Rosco I-Cue	17 watts
AC Lighting/Apollo Chroma Q Broadway	22 Watt
AX Lighting/Apollo Chroma Q M1, 2, 5, 8	36 Watt
Apollo Roto-Q	12 Watt
City Theatrical DMX Iris	8.5 Watt
DHA Indexing Single Rotator	6 Watt
DHA Indexing Double Rotator	6 Watt
DHA MK2 Indexing Rotator	30 Watt
Rainbow 6", 8", 12" Pro Farbwechsler	14 Watt
Rainbow 15" Pro Farbwechsler	29 Watt
Gam Indexable Twin Spin	14.4 Watt
Gam SX-4, 6 Gobo Tray	10.8 Watt
Wybron Forerunner	14 Watt
Wybron Lightwand	10 Watt



PSU-200

IPro IMAGE PROJEKTOR

Rosco's iPro Image Projector™ bietet dem Anwender eine kostengünstige, einfache Lösung für fotografische Projektion im Theaterbereich. Das System besteht aus dem iPro Image Projektor, der für den Einsatz im Iris Einschub der gängigen, modernen Lampentypen (siehe unten) konzipiert wurde, und den iPro Dias. Grundsätzlich kann jedes Design – ob von einer elektronischen Vorlage oder aus unserer Bilder Bibliothek – als iPro Dia hergestellt werden, sogar in Ihren eigenen Räumlichkeiten mit Hilfe eines Tintenstrahldruckers. (Weitere Details auf der nächsten Seite.)

iPro Image Projector

Der iPro Image Projector™ ist für den Einsatz im Iris Einschub der gängigen Lampentypen wie ETC S4, Altman Shakespeare, Strand SL oder Selecon Pacific geeignet. Ausgestattet mit einem iPro Dia liefert Ihnen der iPro Image Projector™ helle, klare und farbige Bilder, welche zwischen 15-50 Stunden halten.

Nr. 265 25100 0240



WINNER OF
LDI AWARD
FOR PRODUCT OF THE YEAR-
SCENIC EFFECTS

WINNER OF
EDDY AWARD-
LIGHTING PRODUCT
OF THE YEAR

Das iPro Dia, welches auf der Rückwand projiziert wird, wurde durch das Design-/Produktionsteam von einer Foto-Vorlage einer Zeitschrift kreiert.

Der iPro ist patentrechtlich geschützt unter: US Pat.Nr. 6,793,349 B2



iPro Dia Film

Für die Verwendung mit dem Rosco iPro Image Projektor™ wurde der iPro Dia Film entwickelt, um von Beginn an bestmögliche Diaqualität sicherzustellen. Mit Hilfe dieses Films in einzigartiger Beschichtung werden Sie intensive Farben wiedergeben können, sanfte Überblendungen und messerscharfe Bilder projizieren können, welche die kommerziellen Transparentfilme bei weitem übertreffen werden.

- Nr. 265 27995A410 iPro Dia Film—
10er Diapaket (LTR Größe)
- Nr. 265 27995A425 iPro Dia Film—
25er Diapaket (LTR Größe)

iPro Dia Film Kit

iPro Dia Film Kit

- Nr. 265 27985A410 iPro Dia Druck Paket—
10er Pack iPro Dia Film
+10 iPro Dia Kits

iPro Dia Kit

Um iPro Dias selbst herzustellen, bietet Rosco Ihnen das iPro Dia Kit an. Dieses Kit enthält eine Dia Halterung sowie den Schutzfilm, welcher für die Herstellung eines effektiven iPro Dias notwendig ist. Unter Verwendung Ihres eigenen Transparentfilms und Ihrem Drucker können Sie bequem Ihr eigenes Dia selbst herstellen. Das Dia Kit ist jedoch nur zur einmaligen Benutzung vorgesehen und kann nicht für mehrere Bilder verwendet werden. Aufgrund der verschiedenen Toner und Farben können unterschiedliche Ergebnisse erzielt werden, jedoch wird ein selbstproduziertes iPro Dia nicht die Qualität eines Glasgobos von Rosco erreichen.

- Nr. 265 27999 0860 iPro Dia Kit

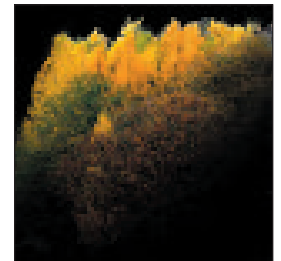
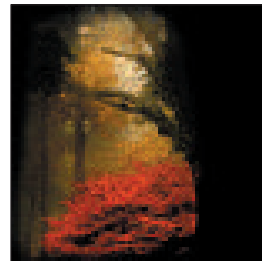
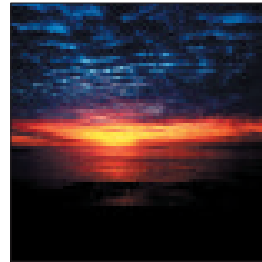
***Tip: Um ein gutes Resultat bei eigenem Druck sicherzustellen, sollten Sie Ihren Drucker auf höchste Auflösung einstellen und ein Saugpapier verwenden, wie z.B. doppelseitiges Wasser Farbpapier. Weitere detaillierte Hinweise zum Druck von iPro Dias finden Sie auf unserer Website:**

www.rosco.com/uk/gobocatalog/imagepro/library/techsupport.html

iPro Dia Bibliothek

Wählen Sie ein beliebiges Motiv aus der Rosco iPro Dia Bibliothek für den Gebrauch in Ihrem iPro Image Projektor™. Speziell für den Einsatz mit dem iPro Image Projektor™ bietet Rosco eine Vielzahl an Motiven, welche in verschiedene Kategorien unterteilt sind, um für Sie sowohl für den Theater- wie auch für Live-Anwendungen das passende Motiv zu finden. Der schnelle Zugriff auf die Bibliothek ist für viele Designer interessant. Einen guten Überblick bietet die mitgelieferte CD-Rom oder der Onlinekatalog unter:

www.rosco.com/uk/gobocatalog/imagepro/library/catalog.html



Kundenspezifische iPro Dias

Grundsätzlich kann jedes Design oder jede grafische Vorlage auf Ihrem Computer innerhalb eines Tages als iPro Dia hergestellt werden. Unter Verwendung von Adobe Photoshop oder ähnlichen Software Anwendungen können Sie Ihre Vorlagen einfach erstellen und an Rosco schicken. Innerhalb von 24 Stunden ist Ihr fertiges iPro Dia bereit zum Versand und auf dem Weg zu Ihnen. Weitere Informationen für die Vorbereitung Ihrer Grafikdateien und zur Bestellung von iPro Dia erhalten Sie auf unserer Website unter: <http://www.rosco.com/uk/gobocatalog/imagepro/library/order.html>

- Nr. 265 27000 0860 Kundenspezifisches iPro Dia



Roscolab Ltd

German Office:

Görlitzer Str.2, D-33758 Schloss Holte-Stukenbrock
Tel: +49 (0)5207 995989 Fax: +49 (0)5207 925 989

Netherlands Office:

Claus Sluterweg 125/1b, 2012 WS Haarlem
Tel: +31 (0)23 5288 257 Fax: +31 (0)23 5286 754

Italian Office:

Via Verdi N.4. 50122 Firenze
Tel: +39 055 243131 Fax: +39 055 0517394

Rosco Ibérica:

C/Oro 76 Poligono Industrial Sur, 28770 Colmenar Viejo
Madrid. Tel: +34 918 473 900 Fax: +34 918 463 634

Rosco Laboratories Inc:

52 Harbor View Avenue, Stamford, CT 06902, USA
Tel: +1 203 708 8900 Fax: +1 203 708 8919

1265 Los Angeles Street, Glendale, CA 91204
Tel: +1 818 543 6700 Fax: +1 818 662 9470

Rosco Laboratories Ltd:

1241 Denison St. No.44, Markham, Ontario L3R 4B4, Canada
Tel: +1 905 475 1400 Fax: +1 905 475 3351

Unit 107, 3855 Henning Drive, Burnaby, Vancouver V5C 6N3, Canada
Tel: +1 604 298 7350 Fax: +1 604 298 7360

Rosco do Brasil Ltda

Rue Antônio De Barros, 827, 03401-000 São Paulo-SP, Brasil
Tel: +55 11 2098 2865 Fax: +55 11 2098 0193

Rosco Australia Pty Ltd:

42 Sawyer Lane, Artarmon 2064, New South Wales, Australia
Tel: +61 2 9906 6262 Fax: +61 2 9906 3430



www.rosco.com

Roscolab Limited
Kangley Bridge Road
Sydenham
London SE26 5AQ

Tel: +44 (0)20 8659 2300 Fax: +44 (0)20 8659 3153
E-mail: sales@rosco-europe.com